

毎日の生活のためになる情報を
たくさんお届けします!

Information

インフォメーション

お知らせ



秋の全国交通安全運動

9月21日(木)から30日(土)まで秋の全国交通安全運動が実施されます。

運動期間に先立ち、14日(木)〜20日(水)は高齢者交通安全週間として街頭におけるキャンペーン等での啓発活動や地域を巡回し、安全行動の呼びかけを行います。

●交通事故死ゼロの日

毎月10日、20日、30日は交通事故による死者が生じないよう社会全体で特に務める日で、県民総ぐるみで運動を展開しましょう。

●ライト・オン運動

秋は夕暮れが徐々に早くなります。薄暗くなると人や車の動きが見えにくくなる上、下校・退勤時間と重なるため、車の存在をいち早く知らせるために、早めのライト点灯を行いましょ。

●交通安全スリールS運動

交通事故を防止するための基

本的な運転行動「ストップ」「スロー」「スマート」に心掛け、安全運転の定着化を図りましょう。

問合せ先 役場 防災危機管理課 内線151・152

住宅用地球温暖化対策設備設置費補助金

住宅用地球温暖化対策設備を設置される方に対し、費用の一部を補助します。

補助対象設備および補助金額

	補助対象設備	補助金額
組合せによる補助	・住宅用太陽光発電施設 ・家庭用エネルギー管理システム(HEMS) ・定置用リチウムイオン蓄電システム	60,000円(定額)
	・家庭用燃料電池 ・コージェネレーションシステム	30,000円(定額)
単独補助	・定置用リチウムイオン蓄電システム	30,000円(定額) ただし、他補助対象設備と同時に申請する場合は、組合せによる補助を優先します。

補助対象 次のいずれかに該当する方で、申請年度内に設備の

運用を開始できる方(要綱に定める期限までに実績報告書を提出できること)

①自ら居住し、または居住を予定する町内の住宅に新たに補助対象設備を設置する方(既に設置されている方、設置工事を開始している方は対象外)

②町内において自ら居住するために補助対象設備付き新築住宅を購入する方

※各補助対象設備に対する補助金の交付は、1世帯につき1回限りとします。

その他 申請書様式は産業環境課窓口で配布、または町ホームページからダウンロードできます。

申込・問合せ先 役場 産業環境課 内線124

土日でも住民票の写しと印鑑登録証明書の交付が受けられます

役場の閉庁日でも公民館が開館しているときは、住民票の写しおよび印鑑登録証明書の交付が受けられます。

とき 午前9時～午後5時
ところ 公民館 2階 事務室
請求の際に必要なもの

●住民票の写し

・申請者の本人確認書類
 ※代理人の方が請求をする場合は、委任状または代理人選任届

●印鑑登録証明書

・印鑑登録証(手帳)

・申請者の本人確認書類

●手数料 1通200円(お釣りが無いようにご用意ください)

い)

注意

・役場の閉庁日と公民館の閉館日が重なったときは、交付ができません。

・本人確認書類については事前にお問合せください。

・公民館では、転出・死亡した方の住民票(除票)の写しの交付および住民異動や印鑑登録などの手続きはできません。

問合せ先 役場 住民課

内線174

心身障害者扶助料を支給します

9月は心身障害者扶助料の支給月です。9月22日に入金する予定のため、通帳記帳等によりご確認ください。

注意 現在支給を受けている場合でも特別養護老人ホームなどの施設に入所されている方は扶助料を受けられなくなります。

また、入所日によつては返還が生じることがあります。施設に入所されている方は入所日の分かるもの(入所証明書等)をお持ちの上、お早めに役場民生課へ届け出てください。

問合せ先 役場 民生課

内線169・232

**令和6年度
新入学児童の健康診断
および入学説明会**

町教育委員会では、令和6年度に小学校へ入学する児童を対象に就学時健康診断と入学説明会を行います。

対象児童の家庭には案内を郵送しますので、実施日の5日前

になつても届いていない場合は学校教育課へお申し出ください。

とき

・大治小学校 11月2日(木)
 ・大治南小学校 10月26日(木)
 ・大治西小学校 10月19日(木)

受付時間 午後1時～1時20分

検査時間 午後1時30分～3時30分(予定)

対象 平成29年4月2日～平成30年4月1日生まれの児童
 ※詳しくは案内をご覧ください。

問合せ先 役場 学校教育課

内線207

**18歳までの子どもの
保険診療による医療費が
無料になります**

令和5年10月1日診療分から、満18歳の年度末までの子どもの医療費の自己負担分を助成します。(所得制限はありません。)

●16歳から18歳までの子ども

7月中旬に郵送で届いた申請書に子どもの保険証の写しを貼り、至急返送してください。子ども医療費受給者証を郵送します。

●0歳から15歳までの子ども(すでに受給者証を保持)

申請は不要です。9月下旬頃に有効期限が18歳までの新しい子ども医療費受給者証を郵送します。

10月1日からは、新しい受給者証と保険証を医療機関等の窓口で提示してください。

申請・問合せ先 役場 保険医療課 内線170

**国民健康保険からの
お知らせ**

●医療費無駄遣い度チェック

□ちよつとした病気が長引くからといって、次から次へと医者さんを変わってしまう。

□今度風邪を引いたときのためこ余分に薬をもらっている。

□混雑を避けて、診療時間外に受診する。

□かかりつけ医を持っていない。

一つでもチェックが付いたら、医療費を無駄遣いしているかもしれません。医療費も家計も無駄をなくすようにしましょう。

問合せ先 役場 保険医療課

内線144

子どもの見守り端末の 購入費補助事業

子どもの安全の見守り、子どもを対象とした犯罪抑止のため、保護者がスマートフォンアプリで子どもの位置を確認できるよう、見守り端末の購入費用を補助します。

対象 町内の小学校に通う1年生の児童の保護者または、町内在住で町外の小学校へ通う1年生の児童の保護者

補助内容 中部電力ミライズが提供する、GPS端末による子どもの見守りサービス「どこにやん」に新たに加入した際のGPS端末代金を含む初期登録手数料

申込期限 令和6年3月31日(日)

申請方法 中部電力ミライズの本町専用サイトから申し込み、町ホームページに掲載の委任状を提出してください。

詳しくは、町ホームページをご覧ください。



問合せ先 役場 学校教育課
内線208

保険証の裏面の臓器提供 意思表示欄をご覧になったこ とはありますか？

国民健康保険証に「臓器提供意思表示欄」を設けています。

記入した後でも、意思表示を変更することができ、臓器提供をしない意思を記入することもできます。

・記入は任意であり、義務ではありません。

・記入の有無により、受けられる医療の内容に違いが生じることはありません。

・記入内容は、臓器移植法に規定する書面による意思表示として取り扱われます。ただし、15歳以上の方が記入した場合に限りません。

・ボールペンで記入してください。また、個人情報保護シールの使用も可能です。

問合せ先 役場 保険医療課
内線144

特定健診の受診は お済みですか

大治町国民健康保険および後期高齢者医療保険に加入している特定健診対象者の方には、既に受診券をお送りしています。まだ受診していない方は10月31日(火)までに指定医療機関で受診しましょう。

この日を過ぎたら受診券は使用することができませんのでご注意ください。

特定健診は内臓脂肪の蓄積をチェックし、さらにメタボリックシンドロームのリスクを見つけて、自覚症状のない段階から、生活習慣の改善を行うことを目的としています。年1回の健診は、生活習慣を見直してリスクの芽を摘み取るチャンスです。

日頃、医療機関に行くことが少ない方も、ぜひこの機会に健診を受けましょう。

問合せ先 役場 保険医療課
内線144・170

日常生活自立支援事業 （誰もが大治町で安心して暮らせるように）

対象 認知症高齢者、知的障がい者、精神障がい者などで、自分ひとりで契約などの判断をすることが不安な方や、お金の出し入れ、書類の管理などに不安のある方

具体的なサービス

① 福祉サービスの利用援助
・福祉サービスの利用、または利用をやめるために必要な手続き

・福祉サービスの利用料を支払う手続き

・福祉サービスについての苦情解決制度を利用する手続き

② 日常的な金銭管理サービス
・年金および福祉手当の受領に必要な手続き

・医療費、税金、社会保険料、公共料金等を支払う手続き

・右記の支払いにともなう預金の払戻、預金の解約、預金の預け入れの手続き

③ 書類等の預かりサービス
・年金証書、預貯金の通帳、契約書類、保険証書、実印、銀行印等

お知らせ 募集 お願い 相談 スポーツ 催し 講座・教室

利用料

- ① 21回 1200円
- ② 1回 250円

※生活保護受給者は①②については無料です。

問合せ先 社会福祉協議会

☎(441)1820

おおはる成年後見支援センター

住み慣れた地域で安心して暮らすことができるように成年後見制度に関するさまざまな相談に応じます。

例えば、成年後見制度のメリットとデメリット、利用申請の相談や助言をして欲しい、後見申立書類の書き方や、成年後見人等の業務について聞きたいなどお気軽にご相談ください。

受付時間 月曜～金曜

午前8時30分～午後5時15分
(土日・祝日および年末年始は休み)

問合せ先 おおはる成年後見支援センター
☎(433)1505

募集



第45回文化展出展者

文化展にあなたの作品を出展しませんか。

とき 11月4日(土)午前10時～午後4時・5日(日)午前10時～午後3時

ところ 公民館

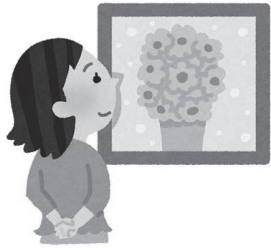
対象 町内在住・在勤の方

出展品 絵・書・写真・手芸・陶芸等

参加費 無料

申込期間 9月1日(金)～30日(土)

申込・問合せ先 公民館内社会教育課
☎(443)2671



女性消防クラブ員

町では、主に一般家庭からの火災を防止するために活動する女性消防クラブ員を随時募集しています。

主な活動紹介 街頭啓発活動・町行事参加・AED訓練・視察研修

活動に難しい知識はいりませんので、町内在住の女性で、少しでも興味のある方は、ぜひ役場へお問合せください(年齢は問いません)。

問合せ先 役場 防災危機管理課 内線151・152

戦没者遺児による慰霊友好親善事業について

日本遺族会は、厚生労働省から補助を受けている「戦没者遺児による慰霊友好親善事業」の参加者を募集しています。先の大戦で父等を亡くした戦没者の遺児を対象として、戦没した旧戦域を訪れ、慰霊追悼を実施するとともに、同地域の住民と友好親善を深めることを目的としています。

なお、参加者の高齢化を考慮し看護師が同行します。

実施地域および申込期限

- ① ソロモン諸島 9月8日
- ② フィリピン(1次) 9月22日
- ③ マーシャル・ギルバート諸島 11月1日
- ④ 台湾・バシー海峡 11月9日
- ⑤ 東部ニューギニア 11月28日
- ⑥ 西部ニューギニア 12月8日
- ⑦ ミャンマー 12月21日
- ⑧ フィリピン(2次) 令和6年1月7日
- ⑨ 中国 令和6年1月20日

対象 戦没者の遺児

参加費 10万円

※燃料費の高騰、円安等諸般の事情により値上げする場合があります。

問合せ先 日本遺族会事務局

☎03(3261)5521

申込み先 県地域福祉課 恩給援護グループ ☎(954)6264

お知らせ

募集

お願い

相談

スポーツ

催し

講座・教室

ホームページバナー広告

町では、ホームページバナー広告を募集しています。ぜひご利用ください。

規格 縦60ピクセル×横120ピクセル、GIF(アニメーション不可)またはJPEG、5KB以内

掲載場所 町公式ホームページのトップページ

掲載期間 1カ月単位

※連続掲載できる期間は同一年度で12カ月まで

掲載料(月額・税込み)

1枠 5000円

※12カ月連続の場合は5万円

申込期間 掲載開始希望日の6カ月前から前月の初日

申込方法 町ホームページからダウンロードした申込書に記入の上、原稿案(デジタルデータ)・業務内容の分かる書類・納税証明書(町外の方のみ)とともに提出してください。

申込・問合せ先 役場 企画政策課 内線163

相談



ママ・ジョブ・あいち 無料出張相談

結婚・出産・育児等で離職し、再就職を考えている女性を対象に、ママ・ジョブ・あいちのカウンセラーによる就職相談を行います。

とき 9月29日(金)

① 午前10時から

② 午前11時から

③ 正午から

ところ 役場2階第6会議室

申込日時 9月1日(金)から定員3人になるまで

※土日・祝日を除く午前9時～午後5時

託児 生後6カ月～就学前(無料)

※託児希望の場合は、9月22日(金)までに申し込みが必要です。

申込フォームはこちら



その他 雇用保険受給者の方は求職活動の実績になります。

申込・問合せ先 産業環境課

内線159

子ども・若者相談窓口

ひきこもり・ニート等、さまざまな悩みをお持ちの子ども・若者と、そのご家族の方が相談いただける窓口です。悩みをお聞きし、一緒に解決方法を探します。一人で抱え込まずに、まずご相談ください。秘密は厳守します。

とき 毎週水曜・木曜

午前9時～正午、午後1時～4時

※祝日・年末年始を除く

※事前に受付時間内にご予約ください。

ところ 役場2階 大治町子ども・若者相談窓口

対象 大治町に居住するおおむね15歳から39歳までの子ども・若者またはそのご家族

受付時間 毎週月～金曜

午前9時30分～午後3時30分

(祝日・年末年始を除く)

申込・問合せ先 子ども応援本部内 大治町子ども・若者相談窓口

☎090(3904)6145

心配ごと相談

社会福祉協議会窓口で常時相談を受け付けております。

プライバシーは厳守します。

お気軽にお申し込みください。

問合せ先 社会福祉協議会心配ごと相談所

☎(442)7793

無料法律相談

弁護士による無料法律相談を行います。相談時間は1組25分程度で、受付順とします。

なお、相談は事前に予約が必要です。

プライバシーは厳守します。お気軽にお申し込みください。

とき 10月17日(火)午後2時～4時

ところ 総合福祉センター1階相談室

定員 4組(要予約)

申込期間 9月1日(金)から受け付け開始

☎(441)1820

※土日・祝日を除く午前8時30分～午後5時15分

申込・問合せ先 社会福祉協議会

☎(441)1820

お知らせ 募集 お願い 相談 スポーツ 催し 講座・教室

司法書士による 無料法律相談

10月1日は「法の日」です。
県司法書士会では、この日にあわせて「司法書士法律相談会」を開催します。
相談は無料ですので、お気軽にご相談ください。

とき・ところ

- ① 10月4日(水)
午前10時～午後3時
十四山総合福祉センター
- ② 10月7日(土)
午前10時～午後3時
津島市生涯学習センター

内容

- ・土地や建物の相続、売買、贈与などの登記に関すること
 - ・会社や法人の設立や増資などの登記に関すること
 - ・少額訴訟などの簡裁訴訟代理や裁判所に提出する書類作成に関すること
 - ※法律相談については140万円以下の民事紛争に限る
- 相談員** 愛知県司法書士会会員
予約 要(当口受付あり)
問合せ先 県司法書士会
☎(0663)66806

警察相談ダイヤル #9110

9月11日は「警察相談の日」です。警察では、県民の方々から寄せられる警察安全相談に応じています。警察安全相談とは、犯罪等による被害を未然に防止するための相談や、県民の方々の生活の安全と平穏にかかる相談をいいます。

緊急の対応を必要としない相談等が「110番」に寄せられると、事件、事故等緊急通報に対する対応に支障が生じる恐れがあります。

緊急の事件や事故以外の相談は、「#9110」へ電話していただくか、津島警察署または警察本部設置の各種相談窓口にご相談してください。

- 相談時間** 月～金曜 午前9時～午後5時
- ※祝日・年末年始を除く
- 相談料** 無料(通話料は有料)
- ※固定電話、公衆電話、携帯電話で利用可能です。
- ※繋がらない場合や一部のIP電話からは☎(953)9110をご利用ください。

問合せ先 津島警察署 警務課
☎0567(24)0110



スポーツ協会主催 町民柔道大会

とき 10月29日(日)午前9時
ところ 大治中学校柔剣道場
対象 町内在住・在勤の方で受け身のできる方および所属クラブ員

部門

- ・一般男子の部
- ・女子の部(中学生以上)
- ・中学男子の部
- ・小学6年生以下の部
- ・小学4年生以下の部
- ・小学2年生以下の部
- ・幼児の部

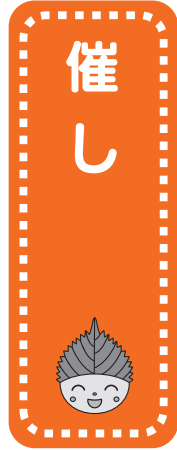
競技方法 試合はリーグ戦およびトーナメント戦とします。
ただし、参加人数により変更する場合があります。
参加費(傷害保険料を含む)
・中学生以下 100円

・一般 200円
※大会開催中の傷害については応急手当てをしますが、その後の責任はスポーツ傷害保険の範囲内とします。

その他 女性は柔道着の中に丸首・白色Tシャツを着用してください。

申込期間 10月2日(月)～20日(金)

主管クラブ 大治柔道育英会
申込・問合せ先 スポーツセンター
☎(443)7077



スポーツ協会主催 町民体力テスト 体力チェックをしてみませんか

年に一度体力テストを受けて、健康づくりに役立てましょう。詳しくは、広報10月号でお知らせします。

とき 10月9日(祝・月)

受付 午前9時～11時

※測定は1～2時間で終了します。

ところ スポーツセンター

対象 町内在住・在勤の方

種目

- ①握力
 - ②上体起こし
 - ③長座体前屈
 - ④反復横とび
 - ⑤20mシャトルラン
 - ⑥立ち幅とび
 - ⑦開眼片足立ち
- 参加費** 無料
- 持ち物** 運動のできる服装、体育館シューズ
- その他** 体力テスト終了後、あめすくいができます。
- 問合せ先** スポーツセンター
☎(443)7077

**スポーツ推進委員会主催
町民はつらつウォーキング**

古い町並みが残る墨俣^{すのまた}を歩いてみませんか。

京都と鎌倉を結ぶ鎌倉街道、秀吉出世街道の出発地点となった「一夜城」。コースは舗装された道で初心者の方でも気軽に参

加できます。

とき 10月21日(土)

受付 午前8時15分

出発(観光バス) 午前8時30分

帰着 午後5時ごろ

集合場所 スポーツセンター

対象 町内在住・在勤の方で、

小学4年生以上の健康な方

行き先 岐阜県大垣市

距離 約7.8km

時間 約3時間

定員 45名(最少催行人数40名)

※小学生は保護者同伴

参加費(旅行代金)

1人 3000円

※参加費には、バス代金、乗務員

費用、傷害保険料が含まれ、食

事等の個人的な費用は含まれ

ません。

募集期間 9月11日(月)～10月

6日(金)

※定員になり次第締め切ります。

受付場所 スポーツセンター事

務局窓口

※窓口で申込書に記入の上参加

費を添えて申し込んでくださ

い。申込時に詳細の説明と書

面をお渡しします。

その他 ウォーキングに適した

服装、靴をご用意ください。

旅行企画

(株)アイラブイット(ツアーズ
キャラバン)愛知県知事登録旅
行業第2-1314号

申込・問合せ先 スポーツセン

ター ☎(443)7077



墨俣一夜城

**文化協会推進事業
世界の名曲に親しむ
～コーラスクラブ～**

世界の名曲を私たちと一緒に
歌い、楽しいひとときを過し
ませんか。

とき 10月7日(土)午後2時～

3時

ところ 公民館 2階 視聴覚室

対象 町内在住・在勤の方

講師 大西由則氏

定員 先着5名

参加費 無料

申込期間 9月6日(水)～28日

(木)

※電話申込可

申込・問合せ先 公民館内社

会教育課 ☎(443)2671

**文化協会推進事業
吟葉流詩吟クラブ発表会
～詩吟クラブ～**

会員のおさらい発表会を開催
します。

興味のある方の体験コーナ
ーもありますので、皆さんも声
を出してみませんか。

また、会員も募集しています。

とき 10月1日(日)

開演時間 午前9時～午後5時

ところ 公民館 3階 講堂・体

育室

入場料 無料

問合せ先 公民館内 社会教育

課 ☎(443)2671

お知らせ 募集 お願い 相談 スポーツ 催し 講座・教室

講座・教室



認知症サポーター養成講座

認知症について勉強し、誰もが暮らしやすいまちを一緒に作りませんか。まずは、認知症を知ることから始めましょう。

とき 9月2日(土)午後2時～3時30分

ところ 総合福祉センター

内容

- ・ 認知症の症状
- ・ 認知症の診断・治療、予防
- ・ 接するときの心がまえ
- ・ 家族の気持ちの理解
- ・ サポーターとは
- ・ 劇団による寸劇など

参加費 無料(予約不要)

今後の予定 10月7日・11月4日・12月2日・令和6年1月6日・2月3日・3月2日(全土曜)

問合せ先 役場 長寿支援課

内線158
地域包括支援センター
☎(442)0857

9月の公民館ロビー展示

パネル展示

- 〈写真展〉
9月1日(金)～15日(金) ● 写真同好会
- 〈男女共同参画パネル展〉
16日(土)～30日(土) ● 社会教育課

ガラスケース展示

- 〈公民館講座〉
9月1日(金)～30日(土) ● 社会教育課

※日程は都合により変更する場合がありますのでご了承ください。



税のたより

休日納税(相談)窓口

町税の休日納税(相談)窓口を開設しますので、ご利用ください。

とき 10月21日(土)・22日(日) 午前8時30分～正午、午後1時～5時

ところ 役場 収納課

※正面玄関は閉まっていますので、東側通用口からお入りください。

問合せ先 役場 収納課

内線120・122

町税はスマートフォン決済で!

町税(町県民税(普通徴収)・固定資産税・軽自動車税(種別割)・国民健康保険税)は、スマートフォン決済でも納付ができます。詳しい利用方法や注意事項は町ホームページをご覧ください。

- 利用できるスマートフォン決済アプリ
LINEPay・PayPay・PayB
auPAY・FamiPay



町ホームページ

問合せ先 役場 収納課 内線120

表示登記無料相談会

愛知県土地家屋調査士会では10月1日の法の日を中心とする法の日週間に合わせて、表示登記に関する無料相談会を開催します。

とき 10月7日(土)午前10時～午後3時

ところ 津島市生涯学習センター 第3・4会議室

内容 土地の登記(分筆、地目変更等)の手続き、建物の登記(新築・増築・取壊し等)の手続き、土地の境界問題等

相談員 愛知県土地家屋調査士会名古屋西支部会員

申込方法 事前の予約制で行いますので、10月6日(金)までに愛知県土地家屋調査士会名古屋西支部へ電話でご予約ください。

問合せ先 愛知県土地家屋調査士会名古屋西支部
☎0567(25)5114