

# MOTTAINAI

混ぜればごみ、分ければ資源 分別先進地をめざそう！！  
MOTTAINAIから始めよう！！



MOTTAINAI

ごみの正しい分別にご協力  
をお願いします。



平成30年度

年末・年始

## ごみ収集日のお知らせ

日頃より適切なおみ出しにご協力いただきましてありがとうございます。年末・年始のごみ収集を以下のとおり行います。

ごみを出される際は**当日朝8時30分まで**に出すことを厳守して下さい。

**その1** ○12月29日(土)にプラスチックごみの特別収集を行います。

12月29日(土)にプラスチックごみの町内全域収集を行います。

(1月2日(水)はプラスチックごみ収集を行いません。)

**その2** ○1月3日(木)の資源・不燃ごみ・粗大ごみ収集(第一週地区)をお休みし、1月10日(木)に第二週地区と合同収集します。

・1月3日(木)の資源・不燃ごみ第1週収集地区(西條地区(※城前田地区除く))は収集をお休みし、翌週の1月10日(木)に第2週収集地区と合同収集します。

・1月3日(木)の粗大ゴミ収集(第1週収集地区)もお休みし、翌週の1月10日(木)第2週収集地区との合同収集します。

(申込締切: 12月28日(金) 17時まで)

### 【年末・年始収集日一覧】

収集日	収集内容
12月24日(月・祝)	可燃ごみ(バス路線北側) ※特別実施
12月25日(火)	可燃ごみ(バス路線南側)
12月26日(水)	プラスチックごみ(町内全域)
12月27日(木)	資源・不燃ごみ (八ツ屋・長牧・東條・北間島・鎌須賀)
12月28日(金)	可燃ごみ(町内全域)
12月29日(土)	プラスチックごみ(町内全域) ※特別実施
12月30日(日) ~1月2日(水)	収集休み
1月3日(木)	収集休み ※資源・不燃ごみ第1週収集地区(西條※城前田地区除く)の収集はお休みし、1月10日(木)に第2週収集地区と合同収集します。
1月4日(金)	可燃ごみ(町内全域)

# 乾電池や充電式電池、 不燃ごみに入れないで！！

近頃、出された不燃ごみの中に乾電池や携帯電話・ノートパソコン等の充電式電池（バッテリー）が混在しているものが見受けられますが、乾電池や充電式電池（バッテリー）は不燃ごみではありません。

乾電池は資源、充電式電池（バッテリー）はリサイクル協力店（家電量販店等）に設置されている回収ボックスをご利用ください。



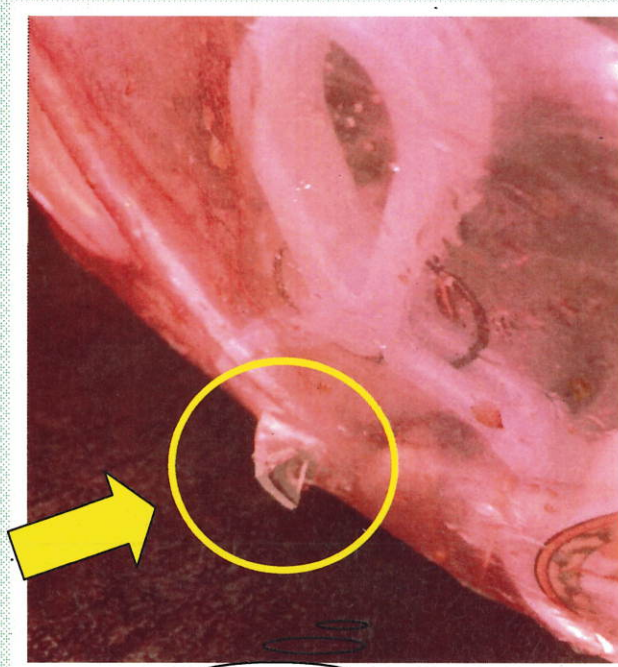
豆知識

## ガラス等、鋭利なものはどうやってごみで出せばいいの??

包丁やガラスなど、鋭利で危険なものはどうやってゴミで出せばいいかわからず、そのままの状態の不燃ごみ袋に入れている方も多いのではないのでしょうか。でもそれ、実はごみを収集する上で大変危険です。右の写真は、ガラスの破片が袋を突き破り、外に飛び出している状態です。

これだと、地域のごみ分別当番の方やごみ収集作業員がごみを運ぶ際に怪我をする恐れがあり、実際にごみ収集作業員が怪我をする事例も発生しています。

鋭利なものは、新聞紙等の丈夫な紙類で鋭利物がはみ出ないように  
包み、ペン等で「キケン」と表示して不燃ごみで出していただきます  
ようお願いします。



不燃ごみ袋から飛び出したガラスの破片です。この状態では危険ですね！

発行：大治町役場

建設部産業環境課

☎052-444-2711



～人と猫、共に暮らしやすい町へ～

日頃から町内でよく見かける猫ですが、時には様々なトラブルの原因になってしまうケースがあります。

その1. 猫を飼っている方へ

【地域の環境を考えて、責任を持った行動を】

- ・猫がその一生を終えるまで、責任を持って飼育しましょう。
  - ・周囲の方々に迷惑をかけないように注意してください。
- また、感染症や交通事故を防ぐためにも完全室内飼いをお勧めします。

その2. 野良猫を世話している方へ

【誰もが住みよい町を心掛けましょう】

- ・餌の後片付け・ふんの始末をしっかりと行い、誰もが住みやすい町づくりを心掛けてください。
- ・周囲の方々に理解・協力が得られるようにしましょう。

その3. 猫でお困りの方へ

猫にも個体差や慣れがあるため、効果には差がありますが、効果があるとされているのは以下の通りです。

- ・とげとげシートを敷地内に敷く。
- ・猫除け用のネットを敷地内に設置する。
- ・柑橘類の皮やコーヒー粕、卵の殻等を使用する。等

猫を適正に管理し、  
人と猫が共生できる町づくりに  
ご理解ご協力をお願いします。