



がん検診等のお知らせ

今年度の変更点等

- ①“がん検診等受診券”及び“各種無料クーポン券”は5月中旬に発送しています。
無料クーポン検診対象の方には、封書にて個別送付しています(対象者:6ページ参照)。
- ②新型コロナウイルス感染症の影響により、今年度の集団によるがん検診等の実施については未定です。
今後、広報または町ホームページでお知らせします。
感染状況によって、今年度の集団がん検診等を全面中止させていただく場合があります。
- ③個別乳がん検診の指定医療機関に名古屋市の医療機関が増えました。
詳しくは、5ページをご覧ください。
- ④昨年と同様に「国民健康保険」または「後期高齢者医療保険」の保険証をお持ちの方の集団特定健診は実施しません。
個別健診で受診してください。詳しくは、5月末に役場保険医療課から送付されるお知らせをご覧ください。

がん検診等の受け方

- 手順1** 受ける検診の種類を決める → 2,3ページ
「受診できる検診」の欄に印字してある
検診が受診できます。

- 手順2** 「集団」または「個別」のどちらで受診するか決める
集団 保健センターで受診 → 未定のため、広報または町ホームページで
お知らせします。
個別 海部・津島地区等の指定医療機関で受診 → 4,5ページ




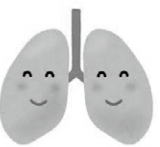





問合せ先

保健センター健康館すこやかおおはる ☎052(444)2714

1

検診の種類と内容

対象年齢は令和4年3月末時点の年齢です。

項目	内容	対象者	検診料	
			個別検診	集団検診
胃がん検診 	バリウムを飲んで胃のレントゲン撮影(前日21時から絶飲食)	40歳以上 (集団検診は30歳以上)	69歳以下 2,800円 70歳以上 1,400円	69歳以下 900円 70歳以上 400円
	内視鏡(胃カメラ)検査(前日21時から絶飲食)	50歳以上 ※町の検診は2年に1回	69歳以下 2,900円 70歳以上 1,500円	
	※内視鏡を実施した翌年は町の胃がん検診(バリウム・内視鏡)を受けられません。			
肺がん検診 	胸部レントゲン直接撮影	40歳以上	69歳以下 1,100円 70歳以上 600円	69歳以下 200円 70歳以上 100円
	胸部レントゲン直接撮影+喀痰細胞診検査(3日間痰を採り提出)	50歳以上の方で喫煙指数(1日の喫煙本数×喫煙年数)が600以上の方	69歳以下 1,700円 70歳以上 900円	69歳以下 900円 70歳以上 400円
大腸がん検診 	便潜血反応検査(2日間便を採り提出)	40歳以上 (集団検診は30歳以上)	69歳以下 700円 70歳以上 400円	69歳以下 400円 70歳以上 200円
子宮がん検診 	頸部細胞診	20歳以上の女性 ※町の検診は2年に1回	69歳以下 1,100円 70歳以上 600円 クーポン対象者:無料	69歳以下 600円 70歳以上 300円 クーポン対象者:無料
	頸部細胞診+体部細胞診	頸部検診対象者で6か月以内に不正出血、月経異常、褐色のおりものがある方。 ※町の検診は2年に1回	69歳以下 1,900円 70歳以上 1,000円	
	【注意】 ・生理中の方は受診できません。生理終了後、3・4日あけて受診してください。  ・出産後6か月以内の方、子宮全摘手術を受けられた方は、医療機関にご相談ください。 ・性行為の経験がない方は、痛みが伴う場合があるため、医療機関にご相談ください。			
乳がん検診 	超音波+視触診	30~39歳女性	1,300円	
	マンモグラフィ	40歳以上の女性 ※町の検診は2年に1回	69歳以下 1,500円 70歳以上 800円 クーポン対象者:無料	69歳以下 1,200円 70歳以上 600円 クーポン対象者:無料
	【注意】 ・妊娠中、授乳中または断乳後半年以内の方、豊胸手術をされている方、ペースメーカーを使用されている方は受診できません。 			
前立腺がん検診	血液検査(P S A検査)	50歳以上の男性	69歳以下 1,000円 70歳以上 500円	69歳以下 500円 70歳以上 200円
肝炎ウイルス検診	血液検査(B型肝炎ウイルス) (C型肝炎ウイルス)	40~70歳のこれまでに町の肝炎ウイルス検診を受けたことがない方	69歳以下 1,000円 70歳 500円	69歳以下 700円 70歳 400円 節目年齢:無料 6ページ参照

項目	内容	対象者	検診料	
			個別検診	集団検診
骨粗しょう症検診	超音波検査による骨密度検査	41,46,51,56,61,66,71歳の女性		69歳以下 700円 70歳 300円
歯科健診	むし歯・歯周病等の検査	乳幼児～年齢制限なし		無料
歯周病健診		41,51,61,71歳の方(6ページ参照)	無料	
健康診査(39歳以下)	身体計測・血圧測定 検尿・血液検査・内科診察 歯科健診	15～39歳の方 (昭和57年4月1日生～ 平成19年3月31日生)		2,000円
特定健康診査	問診、診察、身体計測、尿検査、 血圧測定、心電図、血液検査 (該当者のみ眼底検査)	40歳以上の大治町国民健康 保険加入者	69歳以下 1,000円 70歳以上 無料	
後期高齢者健康診査		後期高齢者医療加入者	無料	
風しん抗体検査	昭和37年4月2日～昭和54年4月1日生まれの男性 ※上記対象の方に個別通知(クーポン券送付)しています。 対象の方は、抗体検査を無料で受けることができます。また、 抗体がなければ予防接種も無料で受けることができます。クーポン券が 手元にない方は、再発行の手続きが必要になりますので、保健セン ターへお問合せください。		無料 ※医療機関等については、ホームページ等 でご確認ください。	無料 ※抗体検査のみ

⚠ 注意事項

検診を受けるにあたって



- 検診日に大治町に住民登録のある方が対象です。
- 職場で健診を受けている方は、**検査の内容が重複する可能性があります**ので申込む前に職場へ確認してください。
- 妊娠中及びその可能性のある方は、レントゲン検査を受診できません。
- 検診票に記入いただいた個人情報及び検診結果は、健康管理を目的に検診機関等と共有する場合があります。目的外には使用しませんので、このことに同意されたうえで受診してください。
- がん検診は、自覚症状のない病気を早期に発見するためのものです。**結果が「要精密検査」や少しでも異常が疑われた方は、医療機関でより詳しい検査を受けてください。**がんであった場合には、速やかな治療につながります。

検診料について

- 生活保護世帯の方は、検診料が無料になります。受診する10日前までに保健センターで手続きが必要です。
- 大治町で実施する検診は、1つの項目につき個別検診・集団検診どちらか一方を同年度内に1回のみ受診できます。同年度内に同じ種類の検診を受診した場合、**2回目以降の検診費用は全額自己負担**となります。

2

個別検診

検診期間

6月1日(火)～10月30日(土)

① 予約

指定医療機関から選び、予約する。

② 受診

予約した医療機関で受診する。

持ち物

【がん検診等を受ける方】

- ・がん検診等受診券
- ・検診料
- ・保険証
- ・無料クーポン券(対象の方のみ)

【特定健康診査・後期高齢者健康診査を受ける方】

- ・健康診査受診券
- ・保険証

③ 結果

受診した医療機関から結果を受け取る。

※受診券がない場合、検診等は受診できません。

転入された方、紛失された方は、

- ・がん検診等受診券…保健センター ☎052(444)2714
 - ・健康診査受診券…役場保険医療課 ☎052(444)2711
- へお問合せください。

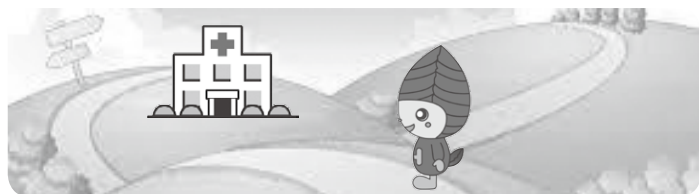
※乳がん・子宮頸がん検診無料クーポン券をお持ちの方は、検診期間が異なります。(6ページ参照)

大治町内の指定医療機関

医療機関名	大治町 (052)	特定 ・ 後期	がん検診等								
			胃		肺	大腸	前立腺	肝炎	子宮	乳	
			X線	内視鏡						超音波	マンモ
安藤 医 院	444-2301	●	●		●	●	●	●			
こうのう 内 科	443-3631	●	●		●	●	●	●		●	
中 川 医 院	444-3250	●				●	●	●	●	●	
中原クリニック	449-1313	●	●		●	●	●	●			
は ら 医 院	443-6662	●	●	●	●	●	●	●			
みきクリニック	444-7005	●		●	●	●	●	●			
みずのホーム クリニック	444-2270	●			●	●	●	●		●	
むらかみファミリ クリニック	445-1222	●		●	●	●	●	●			

大治町外の指定医療機関

市町村名	医療機関名	あま市 名古屋市 (052) 愛西市 (0567)	特定・ 後期	胃			大腸	前立腺	肝炎	子宮	乳		
				X線	内視鏡	肺					超音波	マンモ	
あま市	あま市民病院	444-0050										●	
	浅井外科	441-8002		●	●	●	●	●	●		●		
	安藤クリニック	444-1508		●	●		●	●	●				
	伊東医院	444-1033		●			●	●	●				
	伊藤医院	441-2408		●			●	●	●				
	岩間クリニック	442-7030		●	●	●	●	●	●				
	栄生堂医院	444-2008		●			●	●	●			●	
	駅前ふじたクリニック	462-0222		●	●		●	●	●	●		●	
	小野クリニック	445-2221		●	●	●	●	●	●	●			
	加藤医院	441-5557		●			●	●	●	●			
	後藤医院	444-2133		●	●		●	●	●	●			
	小林クリニック	444-4500		●	●		●	●	●	●			
	近藤内科クリニック	444-0016		●			●	●	●	●			
	近藤療院 六町クリニック	443-7145		●			●	●	●	●			
	しげやす内科クリニック	449-5550		●	●		●	●	●	●			
	杉村医院	443-1331		●	●	●	●	●	●	●			
	角田内科医院	444-0970		●			●	●	●	●			
	たかぎクリニック	444-3214		●	●		●	●	●	●			
	富田レディースクリニック	441-5811		●			●	●	●	●	●	●	
	脳神経外科のぞみクリニック	443-5533		●									
	原クリニック	441-1117		●	●		●	●	●	●		●	
	フジノ内科	441-2713		●	●	●	●	●	●	●			
	マスブン医院	445-3037		●	●		●	●	●	●			
	宮地クリニック	444-1064		●	●	●	●	●	●	●			
	村上医院	443-7771		●	●		●	●	●	●			
	もちぎ内科&はるかこどもクリニック	443-3320		●			●	●	●	●			
	山岸内科クリニック	443-4891		●	●		●	●	●	●			
	横井ことぶきクリニック	441-1555		●			●	●	●	●			
	吉岡クリニック	441-5211		●	●	●	●	●	●	●			
	愛西市	愛西市国民健康保険八開診療所	37-0351		●			●	●	●			
		あすかクリニック愛西	24-1314		●	●		●	●	●			
		井口内科クリニック	24-1175		●	●		●	●	●			
おづクリニック		28-2358		●	●	●	●	●	●	●		●	
加賀医院		31-0036		●	●	●	●	●	●				
加藤クリニック		22-3000		●	●	●	●	●	●			●	
倉下内科		28-7641		●	●	●	●	●	●				
後藤クリニック		28-3005		●			●	●	●				
産婦人科佐屋クリニック		28-0311		●					●	●	●		
谷本医院		28-9888		●			●	●	●				
角鹿医院		28-0135		●	●		●	●	●				
とみたハートクリニック		26-0207		●			●	●	●				
羽賀糖尿病内科整形外科		28-7700		●			●	●	●				
服部内科診療所		25-5555		●			●	●	●				
前田医院		22-6700		●			●	●	●			●	
前田ホームクリニック		23-2414		●			●	●	●				
山田内科医院		28-7500		●	●	●	●	●	●				
山田ファミリークリニック		22-3323		●			●	●	●				
山本ウィメンズクリニック		33-1177		●			●	●	●	●	●		
横井クリニック		28-0567		●			●	●	●				
渡辺クリニック	22-6500		●			●	●	●			●		
名古屋市	ゆうこ乳腺クリニック名駅	756-2905										●	



市町村名	医療機関名	津島市 弥富市 飛島村 (0567)	特定・ 後期	胃			大腸	前立腺	肝炎	子宮	乳		
				X線	内視鏡	肺					超音波	マンモ	
津島市	あいち健康クリニック	26-7328	●	●	●	●	●	●	●	●	●	●	
	安藤病院	31-4070	●	●		●	●	●	●				
	井田医院	26-2676	●			●	●	●	●				
	大橋産婦人科クリニック	26-7111								●			
	岡田クリニック	97-3329		●			●	●	●	●			
	奥村クリニック	22-2600		●	●	●	●	●	●				
	加藤医院	24-1515		●	●		●	●	●				
	神守診療所	28-3650		●	●		●	●	●				
	クリニックつしま	28-7111		●	●		●	●	●				
	くろかわ内科クリニック	22-2288		●	●		●	●	●				
	後藤整形外科	25-5511		●									
	篠田内科	25-6331		●	●		●	●	●	●			
	ジュンクリニック	22-2333		●			●	●	●	●			
	すぎの大人こどもクリニック	25-8122		●	●	●	●	●	●				
	杉山クリニック	26-2006		●	●	●	●	●	●				
	貴子ウィメンズクリニック	23-5786								●			
	たやす腎クリニック	28-3711		●			●	●	●	●			
	つしまセントラルクリニック	55-9111		●	●		●	●	●	●			
	津島中央病院	24-0111		●	●	●	●	●	●	●			
	坪内医院	28-6300		●	●	●	●	●	●	●			
	はせ川外科	24-3370		●	●	●	●	●	●	●			
	彦坂外科	25-8355		●	●		●	●	●	●		●	
	ひだかファミリークリニック	26-2220		●	●		●	●	●	●		●	
	平井クリニック	33-0888		●			●	●	●	●			
	平野医院	26-7584		●	●		●	●	●	●			
	松永医院	26-2022		●	●		●	●	●	●			
	真野産婦人科	26-4556									●		
	ワシノ医院	26-2851		●			●	●	●	●			
	弥富市	あいち診療所おふくろ	67-7202		●			●	●	●			
		おおはしクリニック	64-1888		●			●	●	●			
		小笠原クリニック	56-5533		●	●		●	●	●			
		小林医院	65-6655		●	●		●	●	●			
桜セントラルクリニック		64-1011		●	●		●	●	●				
笹医院		67-0271		●	●		●	●	●				
篠田医院		64-2111		●			●	●	●				
杉本クリニック		68-5656		●	●		●	●	●				
すぎこどもクリニック		52-1000		●			●	●	●				
高村メディカルクリニック		57-1611		●			●	●	●				
野村胃腸科		52-2526		●	●		●	●	●				
ハート内科クリニック		66-0017		●			●	●	●				
服部整形外科皮膚科		65-1200		●			●	●	●				
日比クリニック		65-6666		●			●	●	●				
飯田ファミリークリニック		94-4891		●	●		●	●	●	●	●	●	
尾張温泉かにえ病院		96-2000		●	●		●	●	●	●			
回生堂クリニック		96-5707		●	●		●	●	●				
かとうクリニック		96-2233		●	●		●	●	●			●	
かにえ診療所		94-1611		●			●	●	●				
久保内科クリニック		96-2600		●	●	●	●	●	●				
すぎうらクリニック	97-0700		●	●	●	●	●	●			●		
飛島村	循環器科・内科すぎクリニック	96-5155		●			●	●	●				
	成山ひだまりクリニック	94-7680		●			●	●	●				
	船入病院	95-1285		●	●		●	●	●				
	ふなとクリニック	95-0088		●			●	●	●	●		●	
	前田内科	95-8434		●			●	●	●				
	増田医院	95-1615		●			●	●	●				
	やまだクリニック	96-5600		●			●	●	●				
山本医院	95-9311		●			●	●	●					
加藤胃腸科・内科 とびしまこどもクリニック	52-2000		●	●	●	●	●	●					

無料クーポン検診対象の方

無料クーポン券をご提示いただくことで、該当する検診が無料で受診できます。

令和4年 4月1日時点	生年月日	無料検診項目			
		個別検診	集団検診	個別検診	集団検診
21歳	平成12(2000)4月2日～平成13(2001)4月1日生	子宮頸がん(女性のみ)			
41歳	昭和55(1980)4月2日～昭和56(1981)4月1日生	乳がん(女性のみ)	歯周病	肝炎	
46歳	昭和50(1975)4月2日～昭和51(1976)4月1日生			肝炎	
51歳	昭和45(1970)4月2日～昭和46(1971)4月1日生		歯周病	肝炎	
56歳	昭和40(1965)4月2日～昭和41(1966)4月1日生			肝炎	
61歳	昭和35(1960)4月2日～昭和36(1961)4月1日生		歯周病	肝炎	
66歳	昭和30(1955)4月2日～昭和31(1956)4月1日生			肝炎	
71歳	昭和25(1950)4月2日～昭和26(1951)4月1日生		歯周病	肝炎	

★肝炎検診はこれまでに受けたことのない方が対象です。

1 子宮頸がん無料クーポン検診対象の方 ※対象の方にクーポン券を個別送付しています。

個別検診 以下の医療機関で受診できます。

所在地	実施医療機関	電話番号	実施期間	予約受診方法
大治町	中川医院	052-444-3250	令和3年6月1日(火) } 令和4年2月28日(月)	直接医療機関へ 予約してください。 持ち物 ●がん検診等受診券 ●無料クーポン券 ●保険証
あま市	富田レディースクリニック	052-441-5811		
愛西市	産婦人科佐屋クリニック	0567-28-0311		
	山本ウィメンズクリニック	0567-33-1177		
津島市	あいち健康クリニック	0567-26-7328		
	大橋産婦人科クリニック	0567-26-7111		
	貴子ウィメンズクリニック	0567-23-5786		
	真野産婦人科	0567-26-4556		

集団検診 未定のため、広報または町ホームページでお知らせします。

2 乳がん無料クーポン検診対象の方 ※対象の方にクーポン券を個別送付しています。

個別検診 以下の医療機関で受診できます。

所在地	実施医療機関	電話番号	実施期間	予約受診方法
あま市	あま市民病院	052-444-0050	令和3年6月1日(火) } 令和4年2月28日(月)	直接医療機関へ 予約してください。 持ち物 ●がん検診等受診券 ●無料クーポン券 ●保険証
蟹江町	飯田ファミリークリニック	0567-94-4891		
津島市	あいち健康クリニック	0567-26-7328		
名古屋市	ゆうこ乳腺クリニック名駅	052-756-2905		

集団検診 未定のため、広報または町ホームページでお知らせします。

3 肝炎ウイルス無料検診対象の方 ※がん検診等受診券、保険証で受診できます。

集団検診 未定のため、広報または町ホームページでお知らせします。 ※個別検診をご希望の場合は有料になります。

4 歯周病健診対象の方 ※対象の方にクーポン券を個別送付しています。

個別検診 以下の医療機関で受診できます。

所在地	実施医療機関	電話番号	実施期間	予約受診方法
大治町	浅井歯科	052-441-0118	受診券が届いた日 } 令和4年3月31日(木)	直接医療機関へ 予約してください。 持ち物 ●無料クーポン券 ●保険証
	おおはる歯科	052-441-6200		
	大治すこやか歯科	052-444-0707		
	高村歯科医院	052-443-1230		
	吉田歯科	052-443-4188		