

## 道路及び水路占用許可申請書 添付書類

### 提出書類と部数

- ・ 申請書一式            5部（正3部＋副2部）
- ・ 道路使用申請書    2部（愛知県証紙2，500円を貼付）

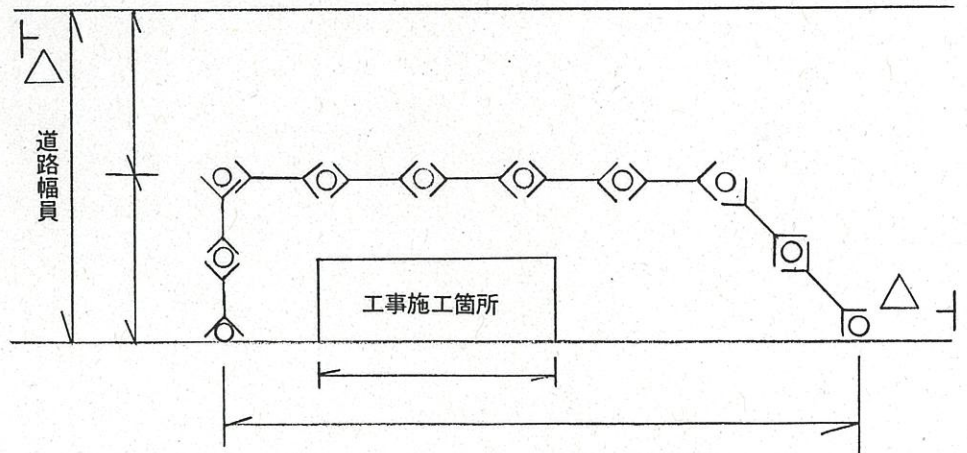
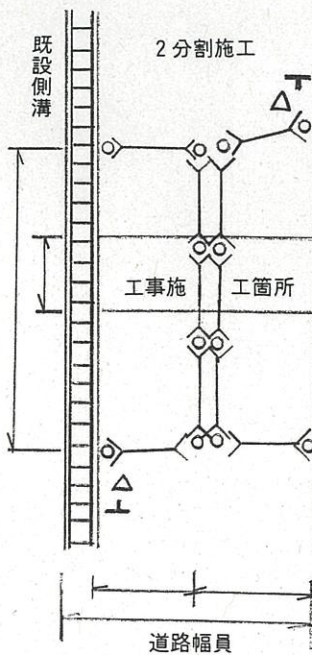
### 添付書類

- ・ 位置図（案内図）
- ・ 土地整理図（公図の写し）
- ・ 構造図及び道路（水路）復旧図（縮尺1/20～1/30程度）
- ・ 平面図及び占用面積求積図（占用面積計算書）
- ・ 保安設備図（下図参照）
- ・ 議事録（各業者での舗装復旧にかかる調整記録。様式任意）

### 注意事項

- ・ 通行止めがある場合は、ごみ回収のルート（産業環境課）と福祉巡回バスのルート（民生課）を各担当課で必ず確認してください。
- ・ 同一申請地で他の占用（ライフライン含む）や承認工事がある場合は、施工の範囲及び舗装復旧に関する調整を行って議事録を作成してください。

### 保安設備設置図（記載例）



記号凡例			
>—<	トラ柵	┐	案内板
○	赤色灯	△	213警戒標識