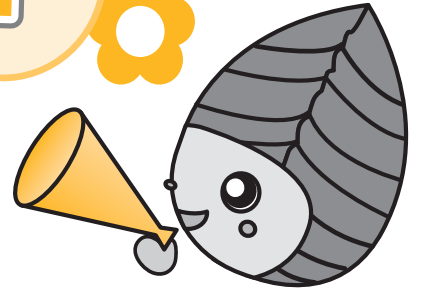


# 子育て応援!!



## 遺児手当の支払日

7月は遺児手当の支給月です。  
7月24日(金)に入金予定ですので、通帳記帳によりご確認ください。

問 役場子育て支援課 内線141



## 子育て支援事業 子育てほっとサロン

●新聞紙を使って遊ぼう

とき 7月8日(水)午前10時〜正午

ところ 公民館2階 和室

対象 就園前の子どもと保護者

※生後数カ月のお子さんは和室内で寝かせることもできます。(毛布あり)

※申し込み不要・時間内出入り自由  
※子育てほっとサロンは、子育て支援団体「エンジェルハウス」がボランティアで企画・運営し、民生委員・児童委員もお手伝いしています。

問 役場子育て支援課 内線141

## 聞こえの心配な乳幼児を お育ての保護者の皆さんへ

「音に反応しない」「名前を呼んでも振り向かない」このようなお子さんの子育てで悩んでいる保護者の方は、ぜひ愛知県立一宮聾学校の乳幼児教育相談をご利用ください。

「聞こえ」と「ことば」は、3歳までにその基礎が確立すると言われていいます。そのため、それらに対する教育は、早ければ早いほど効果が上がります。少しでも不安を抱かれましたら、ためらわずにご相談ください。

●教育相談 聞こえに関する悩みや子育てへのアドバイスをを行います。

●乳幼児教室 聞こえやそれによることばの障がいのあるお子さんと保護者を対象にした個別の支援を行います。(2歳児は、週1回の集団指導も行っています。)  
●進路相談 難聴のお子さんの進路相談を受け付けています。

相談は無料で随時行っています。まずはお電話ください。

問 愛知県立一宮聾学校

幼稚部主事 小岩 恭典

☎0586(45)6000

## 一時預かりをご利用ください

保護者や同居の親族の方が仕事や病気などのため、一時的にお子さんを家庭で保育できないときにお預かりします。

対象児童 町内在住で認可保育所に在籍していない満1歳以上の未就学児童

利用時間等 月〜金曜(祝日、年末年始、その他施設の休業日を除く)

### 実施施設

●大治東保育園

☎(441)3114

●幼保連携型認定こども園 大治幼稚園

☎(442)0385

●三本木こども園

☎(433)3722

利用については、事前に各施設にお問合せください。離乳食が完了していない、ミルクを飲んでいないお子さんは対応できない場合があります。

問 役場子育て支援課 内線166





### 子育て短期支援事業

保護者が、病気などの理由により家庭での養育が一時的に困難となった場合に、児童福祉施設などを利用できます。

#### 対象

① 町内在住の18歳未満の児童で、当該児童の保護者が次のいずれかの状態に該当する場合

● 疾病、育児疲れ、育児不安などの身体上または精神上の事由

● 出産、看護、事故、災害、失踪などの家庭養育上の事由

● 冠婚葬祭、転勤、出張、学校行事への参加などの社会的な事由

② 養育方法等に悩む保護者が親子入所し支援を受ける場合(町が認めた場合に限る)

③ 緊急一時的に親子保護が必要な場合  
利用期間 原則として7日以内

#### 利用手数料

● 2歳未満の児童 1日6300円

● 2歳以上18歳未満の児童 1日4500円

● 親子入所利用保護者および緊急一時保護の親 1日9000円

※ひとり親家庭や非課税世帯は減免制度あり  
お預かりする施設

● 児童養護施設あいさんプラス津島市

● 衆善会乳児院(名古屋市中区)

● ファミリーホームケチャップハウス大治町

※施設までの送迎は保護者の方で行ってください。

問 役場子育て支援課 内線141

## 子育て支援センター・児童センターだより

🌻…子育て支援センター「はるっこ事業」 ☆…児童センター小学生対象事業 休館日 日曜・祝日、年末年始

	とき	対象	予約	その他
🌻はるっこルーム	月～金曜 10:00～15:00	就学前の子どもと保護者	予約不要	親子連れ優先スペース
🌻なかよし広場 (さかなつりをしてあそぼう)	7/9(木) 11:15～	就園前の子どもと保護者	7/1(水) 10:00～	
🌻絵本のよみきかせ	7/16(木) ①10:30～11:00 ②11:00～11:30	①1歳以上の子ども ②0歳の子ども	7/6(月) 10:00～	定員 各回10組
🌻こどもの育ち何でも相談	7/17(金) 10:00～11:30	就学前の子どもと保護者	予約不要	相談員 臨床心理士 <small>まつもと けいこ</small> 松本 敬子氏
☆ドッチビーを楽しもう	7/30(木) 14:00～15:00	小学生	7/21(火) 10:00～	定員 20名
☆児童相談 (臨床心理士による個別相談)	7/31(金) ①10:00～ ②11:00～ (各回50分間)	年長以上の保護者	予約 受付中	定員 2組 相談員 臨床心理士 <small>はんざわ かよこ</small> 半澤 佳誉子氏

※小学生未満のお子さんは保護者の方が必ず付き添ってください。  
※予約が必要なイベントは、センターに直接または電話でお申し込みください。



▲子育て支援センター ▲児童センター

問 児童センター(総合福祉センター3階) ☎(441)1781

## 「こんにちは! 1歳になりました!」募集中!

**対象** 本町在住で、広報発行月に満1歳の誕生日を迎えるお子さん  
例)7月生まれは7月号

**締切** 各生まれ月の2カ月前の10日

#### 応募方法

- ① 応募用紙を提出(企画政策課窓口または保健センターの応募箱)
- ② 応募フォームより申込

問 役場 企画政策課 内線163



▲詳細は町HP

