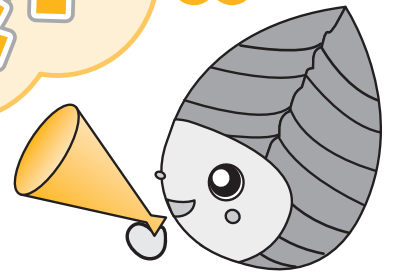


# 子育て応援!!



## 児童手当の支払日

2月定期支払い分(12〜1月分)を2月10日(火)に、指定された金融機関口座へ振り込みます。個別の支払通知はありませんので、通帳記帳等によりご確認ください。

**問合せ先** 役場 子育て支援課

内線166

## 子育て支援事業 子育てほっとサロン

**とき** 2月18日(水)午前10時〜正午  
**ところ** 公民館2階和室

**対象** 就園前の子どもと保護者

**内容** おひなさま作り

※申し込み不要・時間内出入り自由  
※子育てほっとサロンは、子育て支援団体「エンジェルハウス」がボランティアで企画・運営し、民生委員・児童委員もお手伝いしています。

**問合せ先** 役場 子育て支援課

内線141



## 「物価高対応子育て応援手当」の支給について

物価高が長期化しその影響を強く受けている子育て世帯を支援するため、「物価高対応子育て応援手当」を支給します。

### 対象

① 1月発送済みの「政府の物価高対応子育て応援手当のご案内」が届いた児童手当の受給者(申請不要)※令和7年9月分の児童手当を支給した市町村から支給されます。

② 児童手当を職場で受給している町内在住の公務員の方(要申請)

③ 3月31日までに生まれる新生児(要申請)

**支給日** ① 2月6日(金) ② ③ 申請後順次支給

**支給金額** 児童1人あたり一律2万円

※児童手当振込用に指定された金融機関口座へ振り込みます。個別の支払通知はありませんので、通帳記帳等によりご確認ください。

### 申請・問合せ先

役場 子育て支援課

内線166



▲詳細は町HP

## 子育て家庭を応援するお店 はぐみん協賛店舗募集

町では、地域社会全体で子育てを応援するため、県と協働して「子育て家庭優待事業」を実施しています。

この事業は、18歳未満のお子さんおよびその保護者や妊婦を対象に「はぐみんカード」を配布し、これらの方が協賛店舗等でカードを提示すると、各店舗等が独自に設定したさまざまな特典を受けられるものです。

この事業に協賛し、子育て家庭を応援していただける店舗のご応募をお待ちしています。

**申込方法** 町ホームページから申込書をダウンロードし、必要事項を記入の上、子育て支援課へご提出ください。郵送、ファクスまたはメールでもお申し込みできます。

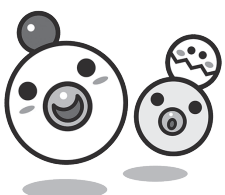
### 問合せ先 役場

子育て支援課

内線141



▲詳細は町HP



乳児等通園支援事業(こども  
誰でも通園制度)受付開始

2月1日から乳児等通園支援  
事業の利用受付を開始します。

**事業開始時期** 4月1日

**対象** 利用日時時点で次の全ての  
項目に該当する児童

① 本町に住民票があること

② 0歳6カ月～満3歳未満であ  
ること(利用日時時点で3歳の誕  
生日の前々日まで)

③ 保育所・認定こども園・小規  
模保育事業所・企業主導型保  
育施設に在籍していないこと

**利用可能時間** 児童1人につき  
月10時間まで(複数の施設を利  
用する場合でも合わせて月10時  
間まで)

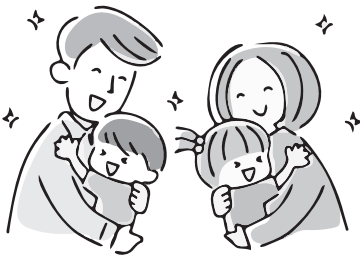
**問合せ先** 役場

子育て支援課

内線166



▲詳細は町HP



ファミリー・サポート・  
センター依頼会員募集

子どもの送迎・預かりをお願い  
してみませんか。

**対象** 生後4カ月から小学6年生  
までの子どもがいる町内、あま市  
内在住・在勤の方

※登録説明会に参加が必要

**登録説明会**

**とき** 2月18日(水)午前10時～  
11時30分

**ところ** あま市七宝公民館

**定員** 15名

※無料託児あり 要予約

● 生後4カ月から未就学児まで

● 説明会の8日前に締め切り

**申込方法** 説明会の3日前まで  
に電話か※LINEで申し込み

※左記2次元コードからLINE

をお友達登録し、トークで「2  
月18日説明会申込み、氏名、電  
話番号、託児の有無(有の場合  
は名前、よみがな、生年月日)」  
を送信してください。

**問合せ先** あまっ子はるっ子  
ふあみさぽセンター事務局

☎(462)0150



[(ID)@706cvhfc]

## 子育て支援センター・児童センターだより

☆…子育て支援センター「はるっこ事業」 ☆…児童センター小学生対象事業 **休館日** 日曜・祝日、年末年始

	とき	対象	予約	その他
☆はるっこルーム	月～金曜 10:00～15:00	就学前の子どもと 保護者	予約不要	親子連れ優先スペース
☆なかよし広場 (たんぽぽさんのお話 会を楽しもう)	2/12(木) 11:15～	就園前の子どもと 保護者	2/2(月) 10:00～	
☆絵本のよみきかせ	2/19(木) ①10:30～11:00 ②11:00～11:30	①1歳以上の子ども ②0歳の子ども	2/9(月) 10:00～	定員 各回8組
☆こどもの育ち 何でも相談	2/20(金) 10:00～11:30	就学前の子どもと 保護者	予約不要	相談員 臨床心理士 松本 敬子 氏 まつもと けいこ
☆バレンタインギフト BOXを作ろう	2/14(土) 14:00～14:40	小学生	2/9(月) 16:00～	定員 8名

※小学生未満のお子さんは保護者の方が必ず付き添ってください。

※予約が必要なイベントは、センターに直接または電話でお申し込みください。



**申込・問合せ先** 児童センター(総合福祉センター3階) ☎(441) 1781

▲子育て支援センター ▲児童センター