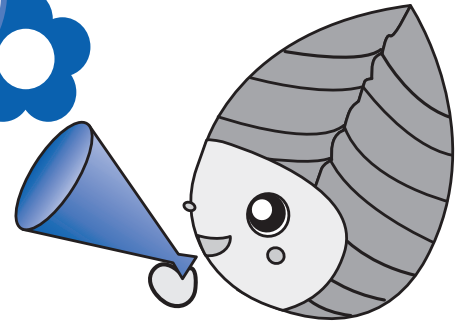


子育て応援!!



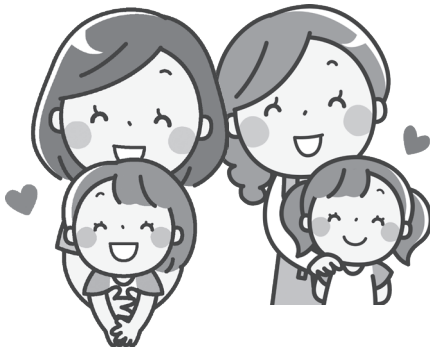
子育て支援事業 子育てほっとサロン

とき 1月14日(水)午前10時～正午
ところ 公民館 2階 和室

対象 就園前の子どもと保護者
内容 小麦粉粘土を使ってあそぼう

※申し込み不要・時間内出入り自由
※子育てほっとサロンは、子育て支援団体「エンジェルハウス」がボランティアで企画・運営し、民生委員・児童委員もお手伝いしています。

問合せ先 役場 子育て支援課
内線141



遺児手当の支払日

1月は遺児手当の支給月です。
1月23日(金)に入金予定ですので、通帳記帳によりご確認ください。

問合せ先 役場 子育て支援課
内線141

施設等利用費請求書等の 提出について

幼児教育・保育の無償化により、施設等利用給付認定を受けた子どもの保護者の方は、償還払いを受けることができます。

対象

①施設等利用給付

保育の必要性の認定(保護者の就労月64時間以上など)を受けて、預かり保育、認可外保育施設、一時預かり事業、病児保育事業、ファミリーサポートセンターのいずれかを利用した子どもの保護者

※在籍園により対象事業は異なります。

②副食費の施設による徴収に係る補足給付費

年収360万円未満相当世帯および小学3年生から数えて第3子以降の子どもの保護者

受付期間 1月5日(月)～30日(金)

※令和7年12月分までの領収書をお持ちの方はお早めに申請してください。

申請・問合せ先 役場 子育て支援課
内線167

ファミリー・サポート・センター依頼会員募集

子どもの送迎・預かりをお願いしてみませんか。

対象 生後4カ月から小学6年生までの子どもがいる町内、あま市内在住・在勤の方

※登録説明会に参加が必要

登録説明会

とき 1月19日(月)午前10時～11時30分

ところ 総合福祉センター

定員

12名

※無料託児あり 要予約

●生後4カ月から未就学児まで

●説明会の8日前に締め切り

申込方法 説明会の3日前までに電話かLINEで申し込み

※左記2次元コードからLINEを友だち登録し、トークで「1月19日説明会申込み、氏名、電話番号、託児の有無(有の場合)

は名前、よみがな、生年月日」を送信してください。

問合せ先 あまっ子はるっ子

ふあみさばセンター事務局

☎(462)0150



①D⑦06cvhfc

子育て支援センター・児童センターだより

☆…子育て支援センター「はるっこ事業」 ☆…児童センター小学生対象事業 休館日 日曜・祝日・年末年始

	とき	対象	予約	その他
☆はるっこルーム	月～金曜 10:00～15:00	就学前の子どもと保護者	予約不要	親子連れ優先スペース
☆なかよし広場 (お正月を楽しもう)	1/8(木) 11:15～	就園前の子どもと保護者	1/5(月) 10:00～	
☆絵本のよみきかせ	1/15(木) ①10:30～11:00 ②11:00～11:30	①1歳以上の子ども ②0歳の子ども	1/5(月) 10:00～	定員 各回8組
☆こどもの育ち 何でも相談	1/16(金) 10:00～11:30	就学前の子どもと保護者	予約不要	相談員 臨床心理士 まつもと けいこ 氏
☆ビーズでブレス レットを作ろう	1/17(土) 14:00～14:40	小学生	1/5(月) 16:00～	定員 8名
☆児童相談 (臨床心理士による 個別相談)	2/6(金) ①10:00～ ②11:00～ (各回50分間)	小学生の保護者(現在医療機関等で相談等を受けている場合は対象外)	1/5(月) 10:00～	定員 2組 相談員 臨床心理士 はんざわ かよこ 氏

※小学生未満のお子さんは保護者の方が必ず付き添ってください。

※予約が必要なイベントは、センターに直接または電話でお申し込みください。



申込・問合せ先 児童センター (総合福祉センター3階) ☎ (441) 1781

▲子育て支援センター ▲児童センター

子ども応援本部 ってなあに?

町では「子ども応援本部」を設置し、お子さんが元気いっぱい、笑顔いっぱいに過ごせる居場所づくりのために、地域で活躍する団体と連携し、さまざまな学びの場を提供できるような体制づくりを進めています。

また、スクールカウンセラーや、ライフコンダクターなどの専門的知識をもった人材が、お子さんの学校での学習活動や日常生活を支えています。不登校や就学、お子さんの発達のこと、心の悩みなどについて、どうぞお気軽にご相談ください。

相談・問合せ先 子ども応援本部 ☎080(4338)3969

月～金曜(祝日・年末年始を除く) 午前9時30分～正午・午後1時～3時



ENJOY SPORTS



スポーツ協会主催 町民バドミントン大会

とき 2月1日(日)午前9時

ところ スポーツセンター

対象 町内在住・在勤で小学5年生以上の方および
主管クラブ員

部門 個人戦、男女混合(ダブルス)ランク別

競技方法 リーグ戦形式

申込・問合せ先 スポーツセンター ☎(443)7077

参加費(傷害保険料を含む)

中学生以下 100円 一般 200円

※大会開催中の傷害については応急手当をしますが、その後の責任はスポーツ傷害保険の範囲内とします。

持ち物 体育館シューズ ※ラケットは貸し出します。

申込期間 1月5日(月)～1月23日(金)

主管クラブ バドミントンクラブ