

# 国勢調査2020にご協力ください!

■ 9月14日から、国が任命した国勢調査の調査員が各世帯に調査書類の入った青色の封筒をお届けします。

※青色の封筒の中には4つの書類が入っています

- ①インターネット回答利用ガイド ②調査票  
③調査票の記入のしかた ④郵送提出用封筒(黒字)

※新型コロナウイルス感染症対策として、調査員による調査書類の配布は非対面により実施します。原則インターホン越しに説明を行い、調査書類は郵便受け・ドアポストなどに入れてお届けします。



■ 回答方法は、(A) インターネット、(B) 調査票(紙)の2通りです。

(A) インターネットでの回答期間は 9月14日(月)～10月7日(水)

※「①インターネット回答利用ガイド」にインターネットでの回答の仕方が記載されています。

(B) 調査票(紙)での回答期間は 10月1日(木)～10月7日(水)

※「③調査票の記入のしかた」を見ながら、「②調査票」に回答を記入し、「④郵送提出用封筒(黒字)」に入れて期間内にお近くのポストに投函してください。  
(※調査書類を直接調査員に提出したい場合は、その旨をお伝えください。)

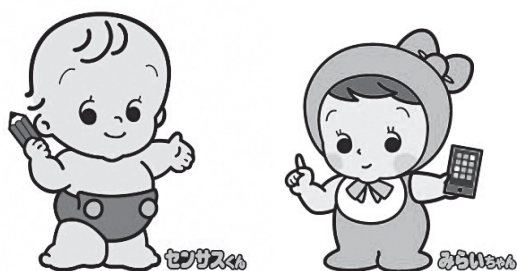
■ ご自宅に不在であった等の理由で、「連絡メモ」が投函されている場合がございます。内容を確認し、不明な点がございましたら、役場企画課へご連絡ください。

■ 調査員は必ず「国勢調査員証」や「国勢調査員従事者用腕章」を身につけています。

■ 国勢調査は回答の義務があります。回答にご協力をよろしくお願いいたします。  
なお、調査票に記入した個人情報は、統計法によって保護されています。



問合せ先 役場 企画課 内線163・126



## 過去の国勢調査の結果

(各年10月1日現在)

	平成17年	平成22年	平成27年
総数	28,501人	29,891人	30,990人
男	14,475人	15,179人	15,485人
女	14,026人	14,712人	15,505人
世帯数	10,228世帯	11,285世帯	12,105世帯