

# すこやかガイド

## 託児ボランティア

保健センターでは、乳幼児の健診や各種教室などでお子さんのお世話をさせていただき、託児ボランティアを随時募集しています。赤ちゃんや小さなお子さんとふれあう機会を作ってみませんか。見学や説明をご希望の方は、お気軽にお問合せください。

**活動日** 月に1〜2回（1回1〜2時間程度）

※事業によって変わる場合があります。

**対象** 町内在住の方

**内容** 健診・教室等での託児

**申込・問合せ先** 保健センター  
健康館すこやかおおはる

☎(444)2714

## スクエアステップリーダー主催 スクエアステップ教室

スクエアステップは、マット上でステップを踏む運動です。

体力づくり、転倒予防、脳機能の活性化に効果があるといわれています。

ぜひ、ご参加ください。

**とき** 7月25日(木)午前10時〜11時30分(受付時間午前9時45分〜)

**ところ** 圓長寺(西條南屋敷83)

※駐車場がありませんので、お車でのお越しはご遠慮ください。

**対象** 一般住民20名(初めて申し込みの方優先)

**持ち物** タオル、飲み物、動きやすい服装

**申込期間** 7月1日(月)〜18日(木)

**申込・問合せ先** 保健センター  
健康館すこやかおおはる

☎(444)2714

気軽にご参加ください。

仲間と一緒に、楽しくヘルシー料理を作ってみませんか。

**とき** 7月25日・10月24日・令和2年1月23日・3月26日(全木曜)午前10時〜午後1時

**ところ** 保健センター

**対象** 町内在住の60歳以上の男性

**内容** 調理実習(7月の献立:ドライカレー)

**講師** 管理栄養士

**参加費** 各回600円

**持ち物** エプロン、ふきん2枚、三角巾、筆記用具

**申込期限** 定員20名に達するまで

**申込・問合せ先** 保健センター  
健康館すこやかおおはる

☎(444)2714

## うつ病家族教室

ご家族のうつ病のことで悩んでいませんか。うつ病の正しい知識や家族の対応の仕方についてのヒントが見つかるかもしれません。ぜひお気軽にご参加ください。

**とき** 7月25日(木)午後2時30分〜4時30分

**ところ** 津島市文化会館研修室

**対象** うつ病の方のご家族

**内容** 講演「うつ病の正しい知識とうつ病の方への接し方」

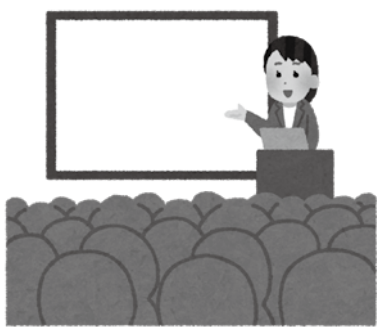
**講師** 愛知淑徳大学心理学部教授 同大学クリニック心療内科・精神科医師 古井景氏

**定員** 約30名

**申込期限** 7月19日(金)

**問合せ先** 津島保健所健康支援課  
このころの健康推進グループ

☎0567(26)4137



男性限定の料理教室です。お

## 保健推進員主催 手軽に出来る男の料理教室

## がんサポート ほっとラインのご案内

県では、がん治療経験者によるがん患者さんとそのご家族を対象とした電話相談を行っています。

**とき** 毎週火・木曜および土曜（土曜は月2回）午前10時～正午（受付は午前11時30分まで）、午後1時～4時（受付は午後3時30分まで）

### 内容

- ・がんの不安や悩みを聞いて欲しい
- ・地域の医療機関の情報を得たい
- ・がんの患者会に参加したい
- ・同じがんの体験者と話したいなど

※詳細についてはNPO法人ミーネット事務局へお問合せください。

### 電話相談

☎(684)8686

**問合せ先** NPO法人ミーネット事務局

☎(252)7277

（火～土曜午前9時30分～午後5時）

## 15～39歳の方を対象とする健康診査のご案内

**とき** 9月5日(木)午前8時45分～11時15分

**ところ** 保健センター

**対象** 15～39歳（昭和55年4月1日～平成17年3月31日生まれの方）

- ・ 本町に住民登録のない方
- ・ 会社・事業所・学校等で健康診査を受けている方
- ・ 国民健康保険加入者で人間ドック受診者の方

### 健診項目

血液検査18項目（肝機能・脂質・腎機能・貧血・血糖）、医師診察、身体計測、血圧測定、尿検査、歯科健診

**定員** 100名

**料金** 2000円(当日徴収)

※生活保護世帯の方は無料です。印鑑を持参の上、受診日の1週間前までに保健センターで申請してください。

### 申込期限

定員に達するまで  
※検査時は託児ボランティアが、お子さんをお預かりしますが、待ち時間等は、各自でお子さんのお世話を願います。

### 問合せ先

保健センター健康館

すこやかおはる

☎(444)2714

## 40・50・60・70歳対象 歯周病健診

歯の喪失の要因となる歯周病や虫歯を予防する目的で、町の指定歯科医療機関で歯周病健診を実施しています。対象の方には4月中旬に「歯周病健診無料受診券」を送付しています。歯科健診を受けて、歯周病を予防しましょう。

転入等で「歯周病健診無料受診券」をお持ちでない方は保健センターにお問合せください。

### 対象

- ・ 40歳 昭和53年4月2日～54年4月1日生まれの方
- ・ 50歳 昭和43年4月2日～44年4月1日生まれの方
- ・ 60歳 昭和33年4月2日～34年4月1日生まれの方
- ・ 70歳 昭和23年4月2日～24年4月1日生まれの方

※受診日に大治町に住所を有する方のみ。ただし、歯科治療中の方は除きます。

**内容** 歯科健診（歯周病、虫歯、口腔清掃状態、その他の異常等の診査）

**料金** 無料

**実施期限** 令和2年3月31日(火)  
**指定歯科医療機関** 浅井歯科・大治歯科医院・大治すこやか歯科・高村歯科医院・ふなはし歯科・吉田歯科(五十音順)

**受診方法** 指定歯科医療機関に予約し「歯周病健診無料受診券」と健康保険証を持参して受診してください。

**問合せ先** 保健センター健康館  
すこやかおはる

☎(444)2714



## 大治町妊産婦・乳児健康診査等費用補助金制度のご案内

**対象** 次の全てに該当する方

- ・ 申請する妊産婦・乳児健康診査等受診日に、町に住民登録がある方
- ・ 町が発行した妊産婦・乳児健康診査等受診票を使用していない方

**対象費用** 「愛知県外の医療機関（日本国内）」または「助産院（愛知県内・外）」で妊婦健康診査、産婦健康診査、「愛知県外の医療機関（日本国内）」で乳児健康診査、新生児聴覚検査にかかった費用

※健康診査等にかかった費用とは、結果報告書（それぞれの受診票の裏面）の所見項目に含まれる検査にかかった費用とします。

※保険診療で支払われた場合は対象外です。

**補助金の限度額** 受診票に記載してある健診料（補助）が限度額になります。

**必要書類等**

- ① 大治町妊産婦・乳児健康診査費等補助金交付申請書（第1号様式）
- ② 大治町妊産婦・乳児健康診査費等補助金交付請求書（第3号様式）
- ③ 妊産婦・乳児健康診査等の領収書

※診療明細書がある方は、添付してください。

（受診者名・医療機関名・健診日・妊産婦・乳児健診・新生児聴覚検査であることが明

記されたもの）

④ 未使用の妊産婦・乳児健康診査等受診票

⑤ 印鑑（スタンプ式を除く）

⑥ 通帳（妊婦・産婦本人名義）

※①②は保健センター窓口または町ホームページから入手できます。

**申請期限**

妊婦・産婦・乳児健康診査・新生児聴覚検査 受診日から5年以内

※産婦・乳児健康診査の受診日が平成29年4月1日以降のみ申請可能です。

※新生児聴覚検査の受診日が平成31年4月1日以降のみ申請可能です。

**注意事項**

- ・支払われた金額または限度額のうち低い方の金額が交付されます。
- ・交付された妊産婦・乳幼児健康診査等受診票の未使用分のみ補助金交付の対象となります。
- ・領収書等に不備がある場合は、医療機関や助産院に照会することがあります。

**申請・問合せ先** 保健センター健康館すこやかおほる

☎（444）2714

**人工授精にかかった費用の半額を補助します**

4万5000円を上限に、人工授精にかかった費用の半額を補助します。

**対象**

- ・夫および妻（夫+妻）の平成30年分の所得の合計額が730万円未満の方
- ・夫婦どちらかの住民登録が本町にある方
- ・治療開始時点で妻の年齢が43歳未満である方
- ・治療開始時点で法律上の婚姻をしている方

**対象とならない費用**

- ・健康保険適用分の費用
- ・他の法令等による給付を受けた費用
- ・入院時食事療養費、文書料、個室料等治療に直接関係のない費用
- ・夫婦以外の第三者からの卵子・胚の提供による治療費

・当該補助金申請に必要な証明書等に係る費用

**申請期間**

平成31年3月～令和2年2月に診療を受けた費用は、令和2年3月までに申請してください。

※さかのぼって申請をすることはできません。

**必要書類** 必要な書類については、保健センター窓口または、町ホームページより入手できます。医療機関の証明、戸籍謄本等取得に時間がかかる書類があります。

**注意**

- ・体外受精・顕微授精は、特定不妊治療助成事業に該当する場合がありますので、津島保健所

☎0567（26）4137）にお問合せください。

- ・補助期間は、補助を開始した診療日の属する月から継続する2年間までです。（本事業に基づき県内の他市町村が行った補助期間も含む）

**申請・問合せ先** 保健センター健康館すこやかおほる  
☎（444）2714



大人の風しんワクチン  
予防接種費用  
「一部助成」について

先天性風しん症候群の発生を抑えるため、抗体検査の結果、風しんワクチン接種が必要な方を対象に、風しんワクチンの予防接種費用の一部を助成します。

**対象** 町に住民登録があり、①

④の全てに当てはまる方

① 妊娠を予定または希望している女性（経産婦、妊婦を除く）

② 平成31年4月1日～令和2年

3月31日の期間に風しん抗体検査を受け、風しんに対する

免疫が不十分と判断された方

③ 過去に風しんワクチン（麻しん

風しん混合ワクチンを含む）の

接種歴がない方

④ 風しんにかかったことがない方

県の実施する風しん抗体検査を希望される方は、県ホームページを

ご覧になるか、津島保健所にお問合せください。（津島保健所

☎0567(26)4137）

**接種期限** 令和2年3月31日

（火）まで

※申請受付は令和2年3月24日

（火）まで

**助成金額**

- ・ 麻しん風しん混合ワクチン使用 5000円
- ・ 風しんワクチン使用 3000円

3000円

**実施場所**

大治町・津島市・愛西市・弥富市・あま市・蟹江町・

飛島村 指定医療機関

**申請・接種方法**

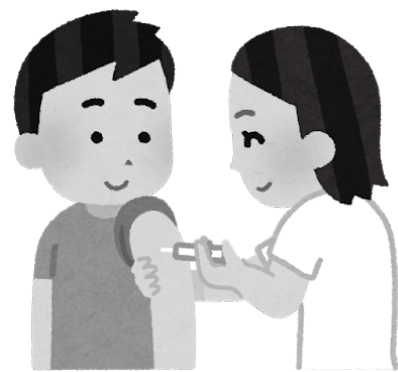
- ・ 接種希望日の10日前までに、保健センターに来所または郵送で申請してください。
- ・ 申請書と風しん抗体検査の結果（検査年月日、実施機関、検査方法等）が分かるものを提出してください。
- ・ 申請書は町ホームページからもダウンロードできます。

**申請・問合せ先** 保健センター

健康館すこやかおほる

☎(444)2714

（444）2714



歯の健康講座

海部歯科医師会

「歯は大切な情報源」

□の中には、その人のいろいろな情報であふれています。これまでの歯の治療の痕跡や治療の痕は消すことのできないものであり、ずっと累積されていきます。人の口の中、特に歯の状態は全く同じ人はいないと言ってよいでしょう。刑事ドラマなどで、身元を特定したり、本人かどうかを確認するのに歯の治療痕が用いられるシーンが登場するのはそのためです。

例えば、昭和60年に起きた群馬県御巣鷹山での日航機墜落事故で歯型による犠牲者の身元確認が大きく注目されたのははじめ、平成23年の東日本大震災でも多くの歯科関係者が津波で亡くなられた方の身元の特定に従事されました。航空機事故でも津波でも、遺体の損傷が激しい場合は、歯型での個人特定が最後の決め手となるのです。

日頃の歯科診療において、患者さんの口腔内を拝見しますと、歯の喪失がある場合、その原因は虫歯なのか、歯周病か、あるいは外傷によるものか、そしてこれまでどんな治療を受けてきたのか、問診を交えながら、歯科医は、多くの情報を得ることができます。また、歯の手入れの状態も一目瞭然ですから、歯に対する関心や価値観なども読み取ることができます。口の中を注意深く見ていけば、歯のすり減り具合などから、その人のストレスの累積量を推測することもできます。ストレスは、本人の気づかないうちに歯ぎしりとなって現れ、歯を磨耗させていることもあります。

大切な歯を守るための、良きパートナーとして歯科への通院を心がけましょう。

## 母子保健事業

- 持ち物：母子健康手帳（必須） ※追加質問票をお持ちの方はあわせてお持ちください。 **予** 予約制
- 日程等は、「平成31年度大治町保健センター健康館すこやかおおはる日程表」をご確認ください。
- 会場は保健センター健康館すこやかおおはるです。
- 保健センターでの飲食はできません。あらかじめ済ませて来所してください。

名称	対象	とき	受付時間
母子健康手帳の交付	妊娠された方 【持ち物】妊娠届出書	毎週火曜日	午前9時30分～10時30分
妊婦相談 <b>予</b>	妊娠された方	毎週火曜日	午前9時30分～11時
乳幼児相談 <b>予</b>	乳幼児	毎週火曜日	午前9時30分～11時
母乳相談 <b>予</b>	妊娠・授乳されている方	7月9・23日(火)	午前9時～11時
栄養相談 <b>予</b>	乳幼児とその家族	7月23日(火)	午前9時～11時
前期離乳食教室 <b>予</b>	4～6カ月頃の乳児とその母親	8月9日(金)	午前10時～10時10分
ことばの相談 <b>予</b>	幼児	7月10・24日(水)	午後1時30分～3時30分
乳児健康診査(3～4か月児)	平成31年3月出生児 【持ち物】質問票・バスタオル・オムツ	7月17日(水)	午後1時15分～1時45分
9か月児相談	平成30年10月出生児 【持ち物】質問票・オムツ	7月17日(水)	・第1子以外 午前9時～9時30分 ・第1子 午前9時30分～10時
1歳6か月児健康診査	平成29年12月出生児 【持ち物】質問票 ●【注意】歯磨きを済ませて来所してください。	7月16日(火)	午後1時15分～1時45分
2歳児歯科健康診査	平成29年6月出生児 【持ち物】質問票・タオル・コップ・使用中の歯ブラシ ●【注意】歯磨きを済ませて来所してください。	7月11日(木)	午前9時15分～9時45分
3歳児健康診査	平成28年6月出生児 【持ち物】質問票・当日の朝に出た尿(20cc程) ●【注意】歯磨きを済ませて来所してください。	7月18日(木)	午後1時15分～1時45分
産後ケア事業	産後4カ月までの母親とその子 詳しくは、お問合せください。	7日以内	
産後ホームヘルパー派遣事業	産後3カ月までの母親 詳しくは、お問合せください。	10日以内	

## 成人保健事業

**予** 予約制

事業名	対象	とき	受付時間
成人健康相談 <b>予</b>	成人	毎週火曜日	午前9時30分～11時
禁煙相談 <b>予</b>	たばこをやめたいと思っている方	毎週火曜日	午前9時30分～11時
栄養相談 <b>予</b>	成人	7月23日(火)	午前9時～11時
心の健康相談 <b>予</b>	心の悩みのある方 ※医療機関に相談されている方を除く	毎週火曜日	午前9時30分～11時

## 歯科保健事業

**保健センター** 保健センター健康館すこやかおおはるで実施(要事前予約：保健センター)  
**医療機関** 医療機関で実施(要事前予約：指定歯科医療機関)

事業名	対象	とき
歯みがき相談 <b>保健センター</b>	乳幼児および成人 【持ち物】使用中の歯ブラシ、乳幼児：母子健康手帳	7月9・23日(火) 【受付時間】午前9時～11時
歯科健診 <b>保健センター</b>	乳幼児～年齢制限なし	7月3日(水) 【受付時間】午後1時～3時 7月4日(木) 【受付時間】午前9時～11時 午後1時～3時
6歳臼歯保護育成事業 <b>医療機関</b>	満6歳から、小学3年生に該当する年度末まで ※町に住民登録のある方のみ 【申込方法】保健センター健康館すこやかおおはるへお申し込みください。(郵送可)	随時
妊産婦歯科健康診査 <b>医療機関</b>	妊娠中および産後1年未満の方 ※町に住民登録のある方のみ(歯科治療中の方を除く)	随時
歯周病健診 <b>医療機関</b>	40・50・60・70歳の方(平成31年4月1日時点) ※町に住民登録のある方(歯科治療中の方を除く) 【受診方法】保健センター健康館すこやかおおはるにお問合せください。	随時

# 予防接種

- 持ち物：母子健康手帳・予診票・健康保険証（集団接種を除く）
- 詳しくは、「予防接種のご案内」またはホームページをご確認ください。
- **保健センター** 保健センター健康館すこやかおおはるで実施（要事前予約：保健センター）
- **医療機関** 指定医療機関で実施（要事前予約：指定医療機関）

## 《集団接種》

名称	対象	とき	受付時間
BCG <span style="float:right">保健センター</span>	5～8カ月の児（1歳に至るまでは接種可能）	7月8・29日(月) 8月19日(月)	午後1時30分～1時50分
<b>【接種回数】1回</b>	<b>【定員】</b> 各日30名 <b>【申込期限】</b> 前日まで		

## 《個別接種》

名称	対象	回数等
ヒブワクチン <span style="float:right">医療機関</span>	生後2～60カ月に至るまで (5歳の誕生日の前日まで)	<ul style="list-style-type: none"> <li>・生後2カ月から7カ月に至るまでに開始…………… 4回 (初回3回目は12カ月に至るまでに接種)</li> <li>・生後7カ月から12カ月に至るまでに開始…………… 3回 (初回2回目は12カ月に至るまでに接種)</li> <li>・生後12カ月から60カ月に至るまでに開始…………… 1回</li> </ul>
小児の肺炎球菌ワクチン <span style="float:right">医療機関</span>	生後2～60カ月に至るまで (5歳の誕生日の前日まで) ※追加接種は1歳になってから接種してください。	<ul style="list-style-type: none"> <li>・生後2カ月から7カ月に至るまでに開始…………… 4回 (初回2回目は12カ月に至るまでに接種) (初回3回目は24カ月に至るまでに接種)</li> <li>・生後7カ月から12カ月に至るまでに開始…………… 3回 (初回2回目は24カ月に至るまでに接種)</li> <li>・生後12カ月から24カ月に至るまでに開始…………… 2回</li> <li>・生後24カ月から60カ月に至るまでに開始…………… 1回</li> </ul>
B型肝炎 <span style="float:right">医療機関</span>	標準的な接種期間：2～9カ月に至るまで (対象：生後1歳に至るまで)	27日以上の間隔で2回接種後、1回目の接種から139日以上の間隔を置いて1回
4種混合 <span style="float:right">医療機関</span> (ジフテリア 百日せき ポリオ 破傷風) ポリオ(不活化)	1期初回 1期追加	生後3～90カ月に至るまで (7歳6カ月の誕生日の前日まで)
MR混合 <span style="float:right">医療機関</span> (麻しん 風しん)	1期 2期	生後12～24カ月(2歳)に至るまで 平成25年4月2日～26年4月1日生まれ
水痘 <span style="float:right">医療機関</span>	生後12～36カ月(3歳)に至るまで	1回 1回【接種期限】令和2年3月31日(火)
水痘 <span style="float:right">医療機関</span>	生後12～36カ月(3歳)に至るまで	3カ月以上において2回 標準的な接種間隔：6～12カ月まで
日本脳炎 <span style="float:right">医療機関</span>	1期初回 1期追加 2期	標準的な接種期間：3歳に達した時から5歳に達するまで(対象：生後6～90カ月(7歳6カ月)に至るまで) 9歳以上13歳未満
日本脳炎 <span style="float:right">医療機関</span>	1期初回 1期追加 2期	6日以上の間隔で2回 標準的な接種間隔：6～28日まで 1期初回(2回)終了後、6カ月以上において1回 標準的な接種間隔：おおむね1年後に1回 1回
＜特例措置＞平成19年4月1日生まれまでの方は、20歳の誕生日の前日まで接種できます。		
2種混合 <span style="float:right">医療機関</span> (ジフテリア 破傷風)	11歳以上13歳未満	1回
子宮頸がん予防ワクチン <span style="float:right">医療機関</span>	標準的な接種期間：中学1年生相当の女子 (対象：小学6年生～高校1年生相当の女子)	3回 令和元年5月現在、子宮頸がん予防ワクチンの接種を積極的にはお勧めしていません。
高齢者肺炎球菌ワクチン(定期接種) <span style="float:right">医療機関</span>	今年度に次の年齢に達する方 65歳、70歳、75歳、80歳、85歳、90歳、95歳、100歳以上	1回【接種期限】令和2年3月31日(火) 対象の方には平成31年3月末に接種券を郵送しています。接種券を持参の上、指定医療機関で接種してください。(自己負担金2,000円) ※60歳以上65歳未満で特定疾患の方は保健センターにお問合せください。

- 3種混合(ジフテリア、百日せき、破傷風)を接種希望の方は、保健センターへお問合せください。
- 予防接種の予診票が手元にない方は、母子健康手帳を持って、保健センターへお越しください。  
(母子健康手帳をお持ちでない場合、予診票を交付することはできませんので、ご了承ください。)

## 《個別接種 町内指定医療機関》

- 津島市・愛西市・弥富市・あま市・蟹江町・飛島村指定医療機関でも実施できます。

医療機関	電話番号	医療機関	電話番号	医療機関	電話番号
安藤医院	(444) 2301	とうない耳鼻咽喉科*	(445) 4133	みきクリニック	(444) 7005
奥村整形外科・リウマチ科クリニック*	(445) 5667	中原クリニック	(449) 1313	みずのホームクリニック	(444) 2270
こうのう内科	(443) 3631	はら医院	(443) 6662		

- ※印の医療機関は、高齢者肺炎球菌ワクチン予防接種のみ接種することができます。
- 指定医療機関で接種ができない方は、接種前に保健センターへお問合せください。

問合せ先 保健センター健康館すこやかおおはる ☎ (444) 2714