

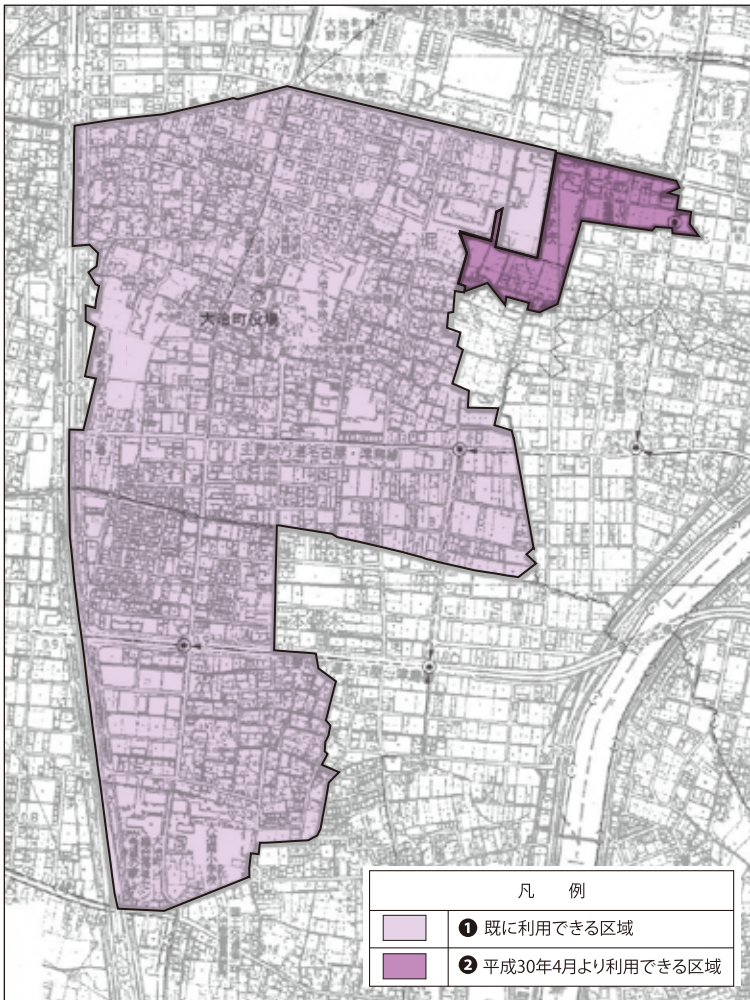
下水道への早期接続をお願いします

下水道は、各家庭から流される汚水を安全無害のきれいな水に変え、川や海に返す役目を担っています。

多くの費用をかけて造られた下水道施設は、皆さんに利用していただくことで初めて価値を持ち、地域一体の生活環境が改善されます。

図の①②の区域にお住まいの方は下水道が利用できますので速やかに接続をお願いします。

また、図の①の一部および②の区域にお住まいの方は、次の3つの早期下水道接続を奨励する制度の対象となります。詳細な区域につきましては、下記の問合せ先へお尋ねください。



● 受益者負担金の20%減免

負担金額は、土地の面積1㎡当たり270円です。



【例】 受益者負担金対象の土地を200㎡(約60坪) 所有している場合200㎡ × 270円=54,000円
※3年以内の接続の場合は、20%減免します。例の場合、10,800円減免となり43,200円です。

● 浄化槽雨水貯留施設転用費補助金

下水道に接続することにより不要となる浄化槽に雨水をため、庭木の散水等に利用するための改造工事を行う方に工事費の3分の2を補助(上限額10万円)

● 水洗便所改造資金融資あっせん

下水道に接続する工事資金の融資あっせんとして融資に対する利子を補給(融資額60万円以内)

今後引き続き下水道整備を行い、下水道を利用できる区域を順次拡大していきます。

問合せ先 役場 下水道課
内線 140・157



日光川下流域下水道
マスコットキャラクター
ニコマルくん

6月の公民館ロビー展示

水墨画展

6月1日(金)～6月15日(金)

● 水墨画同好会

きり絵展

16日(土)～30日(土)

● きり絵ゆうゆうクラブ

※日程は都合により変更する場合がありますのでご了承ください。