



広報

ま



●弾むボールを追いかけて、楽しく汗を流しました

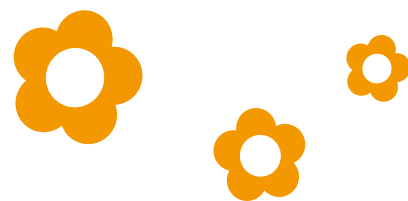
- | | | | |
|---------|----------------------------|---------|---------------------------|
| 2 | 町長就任あいさつ | 20 | シニア向け情報 |
| 3 | AOKT地域間交流事業
つるし飾り手づくり体験 | 21 | 友好自治体施設等利用助成金を
ご活用ください |
| 4 | 下水道への接続をお願いします | 22 | 防犯NOW |
| 5 | 平成30年度保育所等入所・入園のご案内 | 23 - 25 | 子育て応援!! |
| 6 - 7 | 公民館後期講座 | 26 | 就業構造基本調査 |
| 8 - 15 | Information | 27 - 31 | すこやかガイド |
| 16 - 17 | 今月のカレンダー | 32 | こんにちは!1歳になりました! |
| 18 - 19 | 税のたより | | |

今月の納税等

納期限/口座振替日
10月2日

- | | | |
|----------------|---|----|
| ● 国民健康保険税 | 4 | 期 |
| ● 介護保険料 | 4 | 期 |
| ● 後期高齢者医療保険料 | 4 | 期 |
| ● 宮田用水費 | 全 | 期 |
| ● 保育所運営費保護者負担金 | 9 | 月分 |

納付は便利な口座振替で
既に申し込み済みの方は残高確認を!



人口・世帯

(平成29年8月1日現在)

人口 : 32,306人 (+17)
男 : 16,419人 (+12)
女 : 15,887人 (+5)
世帯数 : 13,149世帯 (+30)