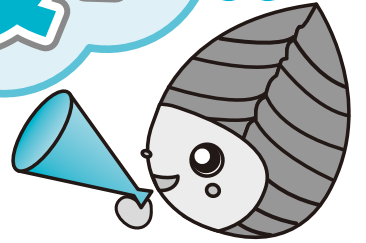


子育て支援!!



はるっこルーム

親子連れ優先のスペースです。親子で遊びを楽しみましょう。
とき 月～金曜 午前10時～午後3時 ※出入り自由
 ※8月のはるっこルームは、多目的ホールにて開設します。
 ※8月のちびはるルームはお休みしますので、はるっこルームをご利用ください。
 次回は9月7日(木)です。

子どもの育ち何でも相談

言葉の遅れやコミュニケーションの心配など、育児の悩みを臨床心理士に相談できます。
とき 8月18日(金) 午前10時30分～正午
ところ 児童センター内
相談員 臨床心理士 松本敬子氏
 ※当日受付
 ※8月のなかよし広場はお休みです。次回は9月14日(木)です。

愛知県児童総合センター 移動児童館

おやこであそぶプログラム 「ハンジんであそび」

「大人が楽しいと子どもはうれしい」をテーマに愛知県児童総合センターのスタッフが遊びをしてくれます。

とき 9月20日(水) 午前10時30分～11時30分
ところ 児童センター 多目的ホール
対象 未就園児とその保護者
定員 30組(先着順)
参加費 無料

受付開始 9月4日(月) 午前10時30分

受付会場 児童センター 多目的ホール

※午前10時より児童センターで整理券を配付します。
 ※受付開始時点(午前10時30分)で申込希望者が定員を超えていた場合は、その場で抽選とします。(受付会場は開始時刻になったら閉めます。)ボールペンを持ってきてください。

★つんで作るつー! 紙コップランド

たぐさんの紙コップをならべたり、つんだりして「紙コップランド」を作ります。

とき 8月10日(木) 午後2時～3時
ところ 児童センター 集会室
定員 小学生 先着15名
参加費 無料
受付開始 8月3日(木) 午前10時

★プロミスリングを作ろう

願いをこめて刺しゅう糸を編み込みましょう。

とき 8月26日(土) 午後2時～3時
ところ 児童センター 児童クラブ 3室兼工作室
定員 小学生 先着10名
参加費 無料
受付開始 8月19日(土) 午前10時

ここまでの問合せ先

児童センター
 (総合福祉センター3階)
 ☎(44-1)1781

※小学生未満のお子さんは保護者の方が必ず付き添ってください。

子育て支援事業

子育てほっとサロン

とき 8月8日(火) 午前10時～正午

ところ 公民館 2階 和室

対象 就園前の子どもの保護者

内容 読み聞かせ、手遊び、お誕生日会、おしゃべり

今月のテーマ 小麦粉粘土で遊

ほう

※申込不要・時間内出入り自由
※子育てほっとサロンは、子育て支援団体「エンジェルハウス」がボランティアで企画・運営し、民生委員・児童委員もお手伝いしています。

問合せ先 役場 子育て支援課
内線141

子育て支援事業 ファミリーサポート・センター 依頼会員募集

子育てのお手伝い（お子さんの送迎・一時預かり）をしてほしい方、地域の方をお願いしてみませんか。

対象 生後6カ月から小学6年生までの子どもがいる大治町内、あま市内在住・在勤の方

※妊婦、生後6カ月未満の子どもがいる方も仮登録可能

※次のいずれかの登録説明会に参加が必要です。

登録説明会

とき ①8月22日（火）②9月

20日（水）午前10時～11時45分

ところ

①あま市美和公民館 ②

大治町総合福祉センター

定員 各30名

※無料託児あり（4カ月から未就学児まで、要予約（説明会の1週間前に締め切り）、定員あり）

申込方法 説明会の3日前までに電話か※メールでお申し込みください。

※件名に「ファミリーサポート申込み」、本文に「氏名、電話番号、受講日、託児の有無（有の場合名前、月年齢）」記入

問合せ先 あま市 大治町広域ファミリーサポート・センター事務局（あま市役所基目寺庁舎内）

☎（462）0150

✉ ama-harufamisapo

@clovernet.ne.jp



歯の健康講座

海部歯科医師会

『知覚過敏とは』

知覚過敏、最近テレビのコマーシャルでもよく聞く言葉だと思えます。

知覚過敏とは、虫歯や歯の神経の炎症などの病状が無いにもかかわらず、歯が染みたり歯ブラシの毛先や冷たい物、熱い物、甘い物、すっぱい物などの刺激によって一過性の痛みを感じる症状です。実際に「歯が染みるので虫歯かも？」と不安になり来院される患者さんも多いです。

知覚過敏は歯の表面を保護しているエナメル質が削れてしまい、痛みを感じる部分である象牙質が露出することで起こります。また、歯茎が下がって歯の根っこが露出している場合も歯が染みたり痛みを感じる事が多いです。

軽度の知覚過敏は一定期間が経過すると自然治癒するものもあります。市販の知覚過敏用の歯磨き剤にも象牙質を保護する薬用成分が含まれています。

歯科医院で知覚過敏と診断された場合は、コーティング剤や薬剤の塗布で露出した象牙質を保護することで痛みを緩和する事ができます。ただ、重症になると歯の神経を抜かなくてはならない事もあります。そうならないためにも予防は大切です。

まずは正しい歯磨きをきちんと行うことが大事です。歯が染みるからと歯磨きがおろそかになると、知覚過敏だけでなく歯周病などの他の病気を引き起こす原因にもなります。

「なんだか歯が染みる」そんな時は早めの受診をお勧めします。

