

木

不燃ごみ・資源
【下記のとおり】

2

10:00~14:00
総 ちびはるルーム

不燃ごみ 西條
資源 ※城前田地区除く

金

可燃ごみ
【町内全域】

3

土

ごみ収集休み

4

たなか整形外科
外科 (弥富市)
☎0567(65)5353

13:30~15:30
公 音楽芸能1日体験教室

休館: 役 健 老 テ

●ごみ収集

粗大ごみ(有料:1品500円)

- ・回収日は不燃ごみ・資源と同じです。
- ・回収日の1週間前までに産業環境課窓口に申し込んでください。

プラスチックごみ・不燃ごみ
資源置き場での回収です。

ごみ袋は必ず収集日の朝、
決められた場所に出してください。



各施設

- 役 役場
☎(444)2711
- 公 公民館
☎(443)2671
- 西 西公民館
☎(443)0554
- 健 健康館すこやかおおはる
☎(444)2714
- 総 総合福祉センター希望の家
☎(442)0990
☎(441)1820
- 老 老人福祉センター
☎(443)0553
- テ 在宅老人デイサービスセンター
☎(443)0552
- ス スポーツセンター
☎(443)7077
- 八 ハツ屋防災コミュニティセンター
☎(432)5001
- 砂 砂子東部防災ふれあいセンター
問合せはハツ屋コミセン
- 西コ 西條防災コミュニティセンター
問合せは役場企画課

学 校

- 中 大治中学校
☎(444)2026
- 小 大治小学校
☎(444)2044
- 南小 大治南小学校
☎(442)2004
- 西小 大治西小学校
☎(441)6601

9

11:00 総 なかよし広場

不燃ごみ 花常、馬島、堀之内
資源 中島、城前田地区

10

11

かみ形成外科
外科 (愛西市)
☎0567(22)2077

建国記念の日

休館: 役 健 総 老 テ

16

19:00 ス 学校体育施設抽選日

不燃ごみ 三本木、砂子
資源

17

18

後藤整形外科
外科 (津島市)
☎0567(25)5511

14:00~15:00
総 雛飾りを作ろう

休館: 役 健 老 テ

23

11:00 総 なかよし広場

不燃ごみ ハツ屋、長牧、東條
資源 北間島、鎌須賀

24

10:30~12:00
総 こどもの育ち何でも相談

25

小西整形外科
外科 (あま市)
☎(875)7178

13:30~15:00
総 福祉講演会

休館: 役 健 老 テ

2

不燃ごみ 西條
資源 ※城前田地区除く

3

4

小林クリニック
外科 (あま市)
☎(444)4500

休館: 役 健 老 テ

毎月第1水曜は「エコモビの日」 ○クルマと電車、バス、自転車、徒歩などをかしく使い分けましょう。

暮らしの中のお困りごと、まるごと解決!

- ・修理、営繕工事・ハウスマンテナンス
- ・地震対策(家具固定、ガラスフィルムなど)
- ・雨樋修理・塗装工事・防犯対策

お問い合わせは **0120-92-5439**



大治町三本木村部94-2
Gen ライフサポート **ゲン**

事業系ごみと産業廃棄物のことは
創業60年 安心と信頼の
当社へお任せ下さい!!

UNITY

オオブ ユニティ株式会社

稲沢営業所 TEL 0587-36-7701 大治営業所 TEL 052-414-7603



日

ごみ収集休み

内科・小児科平日夜間・休日診療・歯科休日診療

海部地区急病診療所

津島市莪原町字郷西37

☎ 0567 (25) 5210

HP <http://amaq.sakura.ne.jp/>

月

可燃ごみ
【バス路線北側】

●海部東部消防署

☎ (442) 0119

●救急医療情報センター

☎ (263) 1133

HP <http://www.qq.pref.aichi.jp/>

火

可燃ごみ
【バス路線南側】

夜間くすり安心電話

津島海部薬剤師会事務局

☎ 090 (2136) 3858

午後9時～翌朝午前9時

薬、医療用品等に関する緊急の相談に応じます。

水

プラスチックごみ
【町内全域】

1  エコモビの日

休館: ス

5

つみ整形外科クリニック
(蟹江町)
☎ 0567 (97) 0223

9:00 ス 町民バドミントン大会

休館: 役 健 総 老 テ

6



休館: 公 西

7

14:00~16:00

総 心配ごと相談

☎ (442) 7793

休館: 八 砂 西コ

8

10:00 総 シルバー人材センター
新規入会説明会

10:00~14:00

総 ちびはるルーム

休館: ス

12

駅前ふじたクリニック
(あま市)
☎ (462) 0222

休館: 役 公 西 健 総 老 テ ス

13

休館: 公 西

14

9:30~14:30

総 赤十字奉仕団 講習会

10:00~12:00

公 子育てほっとサロン

13:00~15:00

役 人権・行政相談

休館: 八 砂 西コ

15

13:30~16:30

役 消費生活相談窓口

休館: ス

19

奥村整形外科
(大治町)
☎ (445) 5667

休館: 役 健 総 老 テ

20

18:00 ス 町営野球場抽選日

休館: 公 西

21

14:00~16:00

総 心配ごと相談

☎ (442) 7793

休館: 八 砂 西コ

22

10:00 総 シルバー人材センター
新規入会説明会

10:00~14:00

総 ちびはるルーム

休館: ス

26

わたり整形外科
(あま市)
☎ (449) 6699

10:00~14:00

公 年輪のつどい

休館: 役 健 総 老 テ

27

13:00~16:00
若年者就職相談窓口
(あま市役所七宝庁舎)

休館: 公 西

28

固定資産税納期限(4期)
保育所運営費保護者負担金納
期限(2月分)

14:00~16:00

総 無料法律相談

☎ (442) 0990

休館: 八 砂 西コ

1  エコモビの日

休館: ス

○(外) 休日診療の診療時間 ○土曜 午後1時~5時 ○日曜・祝日 午前9時~正午、午後1時~5時

※専門外の患者さんは、お断りする場合があります。※休日診療は変更することがありますので、消防署または救急医療情報センターへお問合せのうえお出掛けください。

ふなはし 歯科

TEL 052-443-4182

大治西小学校 南 100m

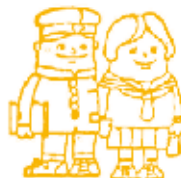
ヨイハニ
木曜日にも診察します
休診 日曜・祝日

👉 今春 大治中へ、ご進学予定の方、 👉

大治中で必要な衣料は、全部揃います。

大治中 大治小 大治西小 大治南小 指定用品取扱店

カンコー学生服・セーラー服学生衣料の店



 やすび

大治町堀之内 <052>444-2182
安藤医院東150m角 駐車場アリ