

# 町職員の給与等を公表します



## ◎人件費の状況 (平成25年度普通会計決算)

区分	住民基本台帳人口 (年度末)	歳出額 (A)	実質収支	人件費 (B)	人件費率 (B/A)	24年度の人件費率
25年度	30,939人	7,371,237千円	536,558千円	1,046,256千円	14.2%	14.7%

※人件費には、特別職に支給される給料、報酬等を含みます。

## ◎職員給与費の状況 (一般会計予算)

区分	職員数 (A)	給与費				1人当たり給与費 (B/A)
		給料	職員手当	期末勤勉手当	計 (B)	
26年度	141人	490,913千円	123,859千円	180,647千円	795,419千円	5,641千円

※給与費は、当初予算の計上額であり、職員手当には退職手当は含まれていません。

## ◎職員 (一般行政職) の平均給料月額、平均年齢および平均経験年数の状況

(平成26年4月1日現在)

区分	平均給料月額	平均年齢	平均経験年数
大学卒	279,600円	37.9歳	14.9年
高校卒	342,700円	45.8歳	30.4年

※一般行政職とは、税務職、保健師、単純労務職を除いた職員です。

## ◎職員の初任給の状況 (平成26年4月1日現在)

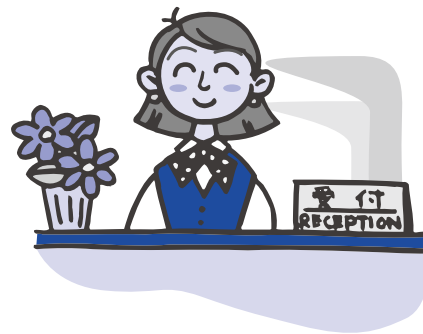
区分		大治町		国	
		初任給	2年後の給料	初任給	2年後の給料
一般行政職	大学卒	172,200円	184,200円	172,200円	184,200円
	高校卒	140,100円	148,500円	140,100円	148,500円

## ◎一般行政職の級別職員数の状況 (平成26年4月1日現在)

級	1級	2級	3級	4級	5級	6級	7級	計
標準的な職務内容	主事 技師		主任	係長 主査	課長補佐 所長補佐	課長 所長 会計管理者	部長	
職員数 (人)	21	10	26	17	15	15	4	108
構成比 (%)	19.4	9.3	24.1	15.7	13.9	13.9	3.7	100

◎特別職の報酬等の状況(平成26年4月1日現在)

区分	報酬等の月額	期末手当
町長	742,500円	(26年度支給割合) 6月期 1.40月分 12月期 1.55月分 計 2.95月分
副町長	634,500円	
教育長	553,500円	
議長	364,500円	
副議長	283,500円	
議員	265,500円	



◎職員手当の状況(平成26年4月1日現在)

区分	大治町			国		
		期末手当	勤勉手当		期末手当	勤勉手当
期末手当 勤勉手当	6月期	1.225月分	0.675月分	6月期	1.225月分	0.675月分
	12月期	1.375月分	0.675月分	12月期	1.375月分	0.675月分
	計	2.6月分	1.35月分	計	2.6月分	1.35月分
	職制上の段階、職務の級等による加算措置 有			職制上の段階、職務の級等による加算措置 有		
退職手当	(支給率)	自己都合	勸奨・定年	(支給率)	自己都合	勸奨・定年
	勤続20年	21.62月分	27.025月分	勤続20年	21.62月分	27.025月分
	勤続25年	30.82月分	36.57月分	勤続25年	30.82月分	36.57月分
	勤続35年	43.7月分	52.44月分	勤続35年	43.7月分	52.44月分
	最高限度額	52.44月分	52.44月分	最高限度額	52.44月分	52.44月分
	定年前早期退職 特例措置	—	1年につき 2%加算	定年前早期退職 特例措置	—	1年につき 2%加算
	1人当たり 平均支給額	11,082千円		1人当たり 平均支給額	—	

※退職手当の1人当たりの平均支給額は、平成25年度に退職した全職種に係る職員に支給された平均額です。

区分	内容	国の制度との 異同
地域手当	支給率……3% 支給対象職員数……143人 国の制度(支給率)……3%	
扶養手当	配偶者……13,000円 配偶者以外の扶養親族……6,500円 配偶者のない職員の場合は扶養親族のうち1人……11,000円 満16歳の年度初めから満22歳の年度末までの子の加算……5,000円	同
住居手当	借家・借間(月額12,000円を超える家賃を支払っている場合) 家賃の額に応じて月額最高27,000円	同
通勤手当	公共交通機関……全額支給額55,000円 交通用具使用 2~5km 2,000円 20~25km 11,300円 45~50km 21,800円 5~10km 4,100円 25~30km 13,700円 50~55km 22,700円 10~15km 6,500円 30~35km 16,100円 55~60km 23,600円 15~20km 8,900円 35~40km 18,500円 60km以上 24,500円 40~45km 20,900円	同

## ◎定員の状況

部門別職員数の状況と主な増減理由（各年4月1日現在）

部門	区分	職員数(人)		対前年 増減数	主な増減理由
		25年	26年		
一般行政	議会	3	3	0	
	総務	29	27	△2	人事異動に伴う職員減
	税務	19	19	0	
	民生	22	24	2	子育て支援課新設による職員増
	衛生	15	17	2	健診および指導に係る保健師の 充実に伴う増員
	労働	1	1	0	
	農林水産	2	2	0	
	商工	1	1	0	
	土木	11	11	0	
	小計	103	105	2	
特別行政	教育	27	27	0	
	小計	27	27	0	
普通会計 計		130	132	2	
公営 企業等	下水道	3	3	0	
	その他	8	8	0	
	小計	11	11	0	
合計		141	143	2	

## ◎年齢別職員構成の状況

（平成26年4月1日現在）

区分	職員数
20歳未満	0人
20～23歳	6人
24～27歳	24人
28～31歳	6人
32～35歳	10人
36～39歳	14人
40～43歳	20人
44～47歳	22人
48～51歳	20人
52～55歳	16人
56～59歳	4人
60歳以上	1人
計	143人

## ◎第4次大治町定員適正化計画

計画期間 平成22年4月1日～平成27年4月1日

数値目標 第3次大治町定員適正化計画の終了値（140人）と同程度の職員数を維持することを目標とする。

# 広域 イベント 情報



名称	とき	ところ	料金	問合せ先
かにえ町民まつり	10月11日(土)・12日(日)	蟹江町役場	無料	蟹江町 ふるさと振興課 0567(95)1111 内線441・442
蟹江川鵜飼事業	10月19日(日)	蟹江川水辺スポット	無料	蟹江町 ふるさと振興課 0567(95)1111 内線441・442
第21回金魚日本一大会	10月26日(日)	海南こどもの国	無料	弥富金魚漁業 協同組合 0567(65)1250

※開催時間、休館日、事業の詳細な内容は、問合せ先でお尋ねください。