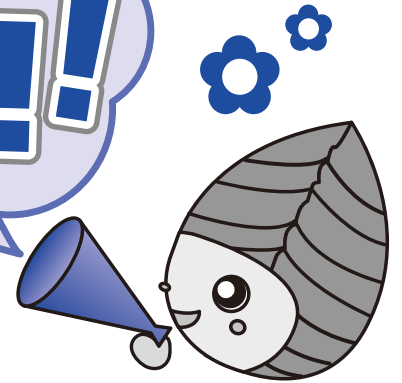


子育て応援!!



はるっこルーム

親子連れ優先のスペースです。
 親子で遊びを楽しみましょう。
とき 月～金曜 午前10時～午後3時 ※出入り自由
ところ 児童センター 遊戯室

ちびはるルーム

0歳児専用のスペースです。親子でゆったりと過ごせます。
とき 10月2日(木)・8日(水)・22日(水) 午前10時～午後2時
 ※出入り自由
ところ 児童センター 集会室

ごどもの育ち何でも相談

言葉の遅れやコミュニケーションの心配など、育児の悩みを臨床心理士に相談できます。
とき 10月24日(金) 午前10時30分～正午
ところ 児童センター内
 ※当日受付
相談員 臨床心理士 松本敬子氏

なかよし広場

お弁当箱作りをしましょう
とき 10月9日(木) 午前11時
 ●お芋を作って、芋掘りごっこをしましょう
とき 10月23日(木) 午前11時
ところ 児童センター 多目的ホール
対象 就園前の子どもと保護者
持ち物 両日とも子ども用のはさみ、クレパスまたはサインペン、

のり、セロテープ、新聞紙1枚
 ※駐車スペースには限りがありますので、ご協力をお願いいたします。

出張「はるっこ」ルーム

児童センターを飛び出して開設します。本町の親子(就園前の子)連れの方ならどなたでも遊ぶことができます。
とき 10月17日(金) 午前10時～午後1時
ところ ハツ屋防災コミュニケーションセンター 3階 多目的ホール

★ドラムを体験しよう

ドラムやその他の楽器の音を聞いたり、実際にドラムのたたき方を教えてもらえます。
とき 10月11日(土) 午後2時～3時
ところ 児童センター 多目的ホール
定員 小学生 先着10名
参加費 無料
受付開始 10月4日(土) 午前10時
講師 近藤浩之氏

★科学に挑戦

簡単な実験をしたり、メビウスの輪やスライムを作ります。
とき 10月18日(土) 午後2時～3時
ところ 児童センター 工作室
定員 小学生 先着15名
参加費 無料
受付開始 10月11日(土) 午前10時

★体力アップチャレンジ 平均台に挑戦しよう

とき 10月25日(土) 午後2時～3時
ところ 児童センター 多目的ホール
定員 小学生 先着20名
参加費 無料
持ち物 動きやすい服装、汗拭きタオル
受付開始 10月18日(土) 午前10時

ここまでの問合せ先
 児童センター
 (総合福祉センター3階)
 ☎(441)1781

※小学生未満のお子さんは保護者の方が必ず付き添ってください。

子育て支援事業
子育てほっとサロン

とき 10月21日(火)午前10時
～正午

ところ 公民館2階和室

内容 読み聞かせ、手遊び、お誕生
日会、おしゃべり

今月のテーマ コミュニケーシ
ンゲーム

※申込不要・時間内出入り自由
問合せ先 役場 子育て支援課
内線167

10月の公民館ロビー展示

水墨画展

1日(水)～15日(水)
●水墨画同好会

写真展

16日(木)～31日(金)
●写真同好会

※日程は都合により変更する場合があります
のでご了承ください。

大治町ファミリー・サポート・センター事業

提供会員養成講座および依頼会員登録説明会開催

ファミリー・サポート・センターは「育児の援助を受けたい方(依頼会員)」と「育児の援助を行いたい方(提供会員)」が会員となり、地域で子育てを助け合うための組織です。事務局が会員間で子どもの一時預かりや送迎などの臨時的な有償支援をする橋渡しを行います。

●提供会員

対象 あま市または大治町内在住で、子育ての手伝いをすることができる満20歳以上の方で、育児経験あるいは保育士資格等を有する方
※養成講座の受講が必要です。

養成講座 日程すべてに参加してください。(計9時間講習。定員になり次第締め切ります)
※すべての参加が難しい場合は事務局にご相談ください。
※無料託児あり(4カ月から未就学児まで。要予約。定員あり)

日程

	とき	ところ	定員
1	11月4日(火) 午前9時30分～午後0時30分	美和公民館	30名
2	11月11日(火) 午前9時30分～午後0時30分		
3	11月18日(火) 午前9時30分～午後0時30分		

●依頼会員

対象 生後6カ月から小学校6年生までのお子さんがいるあま市または大治町内在住・在勤の方
※登録説明会への参加が必要です。

登録説明会

※無料託児あり(4カ月から未就学児まで。要予約。定員あり)

日程

	とき	ところ	定員
1	10月28日(火) 午前10時～11時45分	美和公民館	30名
2	11月26日(水) 午前10時～11時45分	甚目寺公民館	30名

申込方法 養成講座または説明会の3日前までに電話またはメール※でお申し込みください。

※件名に「ファミリー・サポート申込み」、本文に「養成講座または説明会、氏名、電話番号、受講日、託児の有無(有の場合は名前、月年齢)」を記入してください。

問合せ先 あま市・大治町広域ファミリー・サポート・センター事務局(あま市役所甚目寺庁舎内)

☎(462)0150 [MAIL] ama-harufamisapo@clovernet.ne.jp