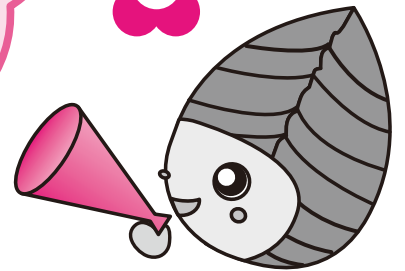


子育て 応援!!



✿ はるっこルーム

親子連れ優先のスペースです。親子で遊びましょう。

とき 月～金曜 午前10時～午後3時 ※出入り自由

ところ 児童センター 遊戯室

※7月22日以降は多目的ホールで開設します。

✿ ちびはるルーム

0歳児専用のスペースです。親子でゆったり過ごせます。

とき 7月3日(木)・9日(水) 午前10時～午後2時

※出入り自由

ところ 児童センター 集会室

✿ こどもの育ち何でも相談

言葉の遅れやコミュニケーションの心配など、育児の悩みを臨床心理士に相談できます。

とき 7月25日(金) 午前10時30分～正午

ところ 児童センター内

※当日受付

相談員 臨床心理士 松本敬子氏

✿ なかよし広場

●魚釣りごっこをしましょう

とき 7月10日(木) 午前11時～

ところ 児童センター 多目的ホール

対象 就園前の子どもと保護者

持ち物 子ども用のはさみ、クレパスまたはサインペン、のり、セロテープ、新聞紙1枚

※7月24日(木)のなかよし広場はお休みです。

※今回は9月11日(木)です。

※駐車場は台数に限りがありますので、ご協力をお願いします。

★ オリジナルうちわを作ろう

骨だけのうちわに和紙を貼って作ります。

とき 7月12日(土) 午後2時～3時

ところ 児童センター 工作室

定員 小学生 先着15名

持ち物 太めの新しい絵の具の筆・はさみ

参加費 200円

講師 寺師孝子氏

受付開始 7月5日(土) 午前10時

★ プロミスリングを作ろう

願いを込めて刺しゅう糸を編み込みましょう。

とき 7月19日(土) 午後2時～3時

ところ 児童センター 工作室

定員 小学生 先着10名

参加費 無料

受付開始 7月12日(土) 午前10時

※各行事への参加申し込みは、電話または3階事務室窓口で直接行ってください。

ここまでの問合せ先

児童センター

(総合福祉センター3階)

☎(441)1781

※小学生未満のお子さんは保護者の方が必ず付き添ってください。

子育て支援事業 子育てほっとサロン

とき 7月8日(火) 午前10時～正午

ところ 公民館2階 和室

内容 読み聞かせ、手遊び、お誕

生日会、おしゃべり

今月のテーマ トイレトレーニング
ングごっこして遊ぶ?

※申込不要・時間内出入り自由

問合せ先 役場 子育て支援課

内線167

子育てにお悩みの方へ

子育てに不安や悩みを抱えて
いませんか。

子育て支援課では、幅広い識
見や経験に基づいた相談や支援
を行うため、子育てサポート相
談員を配置し、育児に悩みを抱
えている方への相談を受け付け
ています。

一人で悩まず、お気軽にご相
談ください。

問合せ先 役場 子育て支援課

内線166・167

早期教育相談

県教育委員会では、幼児(3歳
以上)から、平成27年度に小学校
に入学するお子さん(6歳まで)
とその保護者の方を対象とした
早期教育相談を実施します。子
育てで気になることのある方、
お子さんに障害があると思われ

る方、お子さんの就学について相
談したい方など、相談は無料だ
すのでお気軽にお申し込みくだ
さい。

とき 8月21日(木)・22日(金)

ところ あま市 甚目寺公民館

申込期限 7月24日(木)

申込・問合せ先 役場 学校教育課

内線188

県立特別支援学校の 体験入学

県教育委員会では、来年度に
小・中・高等学校に入学予定で、障
害があると思われるお子さんと
その保護者の方を対象に、特別支
援学校の様子を知っていただく
ための体験入学を実施します。

●知的な発達に遅れや情緒に
障害のあるお子さん

体験入学日(小・中学部)

9月9日(火) 10月8日(水)

ところ 佐織特別支援学校

☎0567(37)20061

●手足の不自由なお子さん

体験入学日

9月12日(金) 10月16日(木)

ところ 一宮特別支援学校

☎05886(78)46035

●病気で療養しているお子さん

体験入学日

10月28日(火) 11月14日(金)

ところ 大府特別支援学校

☎0562(48)53311

申込・問合せ先 体験入学を希
望する学校へ直接お問合せくだ
さい。

※体験入学日以外の日にも随時
相談に応じています。

大治浄水場公園・ ちびっこ広場 マナーを守って 楽しく利用しましょう

大治浄水場公園・ちびっこ広場
はみんなのものです。

子ども達が安全・快適に利用
することができるよう次のこと
を守りましょう。

- ・火気の使用(花火・バーベキュ
ー等)は厳禁です。
- ・ボール遊びは禁止しています。
- ・ごみは必ず持ち帰ってください。
- ・施設・設備への落書きや破損は
絶対にやめてください。
- ・周りの人に迷惑なことや危険
な行為は慎みましょう。

問合せ先 役場 子育て支援課

内線166・167

7月は 「青少年を非行からまもる 全国強調月間」

非行の芽

はやめにつもつ

みな我が子

未来をつくる青少年が社会
における自らの役割や責任を
自覚し、豊かな社会性と優れ
た創造性を培い、心豊かにた
くましく成長していきなすは、
町民すべての願いです。

皆さんも、自分の子だけで
なくよその子にも温かい目を
向け、地域の子どもは地域が
育てるといふ観点に立って「声
掛け」をしましょう。

7月の公民館ロビー展示

生け花展

9日(水)~11日(金)

●茶華道同好会

きり絵展

16日(水)~31日(木)

●きり絵ゆうゆうクラブ

※日程は都合により変更する場合があります
のでご了承ください。