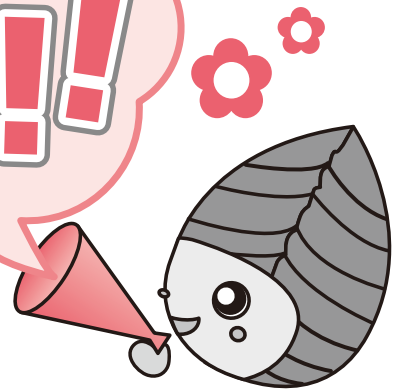


# 子育て応援!!



## ✿ はるっこルーム

親子連れ優先のスペースです。  
 親子で遊びを楽しみましょう。  
**とき** 月～金曜日 午前10時～午  
 後3時 ※出入り自由  
**ところ** 児童センター3階  
 遊戯室

## ✿ ちびはるルーム

0歳児専用のスペースです。親  
 子でゆったりと過ごせます。  
**とき** 4月17・24日(水)午前10  
 時～午後2時 ※出入り自由  
**ところ** 児童センター3階  
 集会室

## ✿ こどもの育ち何でも相談

言葉の遅れやコミュニケーション  
 の心配など、育児の悩みを臨  
 床心理士に相談できます。  
**とき** 4月18日(木)午前10時30  
 分～正午  
**ところ** 児童センター内 ※当日  
 受付  
**相談員** 臨床心理士 松本 敬子  
 氏

## ✿ なかよし広場

パタパタちよつちよを作って  
 あそびましょう  
**とき** 4月11日(木)午前11時  
 ●こいのぼりを作ります  
**とき** 4月25日(木)午前11時  
**ところ** 児童センター3階  
 多目的ホール  
**対象** 就園前の子どもと保護者

**持ち物** 両日とも子ども用のは  
 さま、クレパスまたはサインペン、  
 のり、セロハンテープ、新聞紙1枚  
 ※両日とも当日受付

## 子育て支援センター教室 ぷちぷちカノン

心地良い音楽の中で、お母さ  
 んと一緒にリズム遊びを楽しみま  
 しょう。

**とき** 5月29日 6月5・12・19  
 日 7月3日(全5回 全水曜日)  
 午前10時～10時45分  
**ところ** 児童センター3階  
 多目的ホール

**対象** 平成23年4～9月生まれ  
 のお子さん(申込時点で歩行可  
 能な子どもに限る)  
**参加費** 1500円  
**定員** 20組(先着順)  
**講師** 三宅 実名子氏  
**受付開始** 4月10日(水)午前10  
 時 児童センター3階 集会室  
 ※開始時刻の時点で申込希望者  
 が定員を超えていた場合は、  
 その場で抽選とします。(受付  
 会場は開始時刻になったら閉  
 めます)ボールペン・参加費を  
 持ってきてください。

## ★ ペーパーフラワーを 作ろう

フラワー紙やクレープ紙を使  
 って作ります。

**とき** 4月13日(土)午後2時～  
 3時  
**ところ** 児童センター3階  
 工作室  
**定員** 小学生先着15名  
**持ち物** はさみのり  
**参加費** 無料  
**受付開始** 4月6日(土)午前10  
 時

## ★ 体を動かして ドッジビーを楽しもう

ドッジビーの使い方覚えて  
 楽しみましょう。

**とき** 4月27日(土)午後2時～  
 3時  
**ところ** 児童センター3階  
 多目的ホール  
**定員** 小学生先着20名  
**参加費** 無料  
**受付開始** 4月20日(土)午前10  
 時

## 児童センター小学生対象教室 キッズエアロビクス教室

軽快な曲に合わせて楽しくエアロビクスを行います。有酸素運動であるエアロビクスを行うことで体力作りをしましょう。

**とき** 5月16・23・30日 6月6・13・20・27日 7月4・11・18日(全10回・全木曜日)午後4時30分～5時30分

**ところ** 児童センター3階

多目的ホール

**対象** 小学1～4年生

**参加費** 3000円

**定員** 20名(先着順)

**講師** 佐藤詩織氏

**受付開始** 4月17日(水)午後4時

**受付会場** 児童センター3階

集会室

※開始時刻の時点で申込希望者が定員を超えていた場合は、その場で抽選とします。(受付会場は開始時刻になったら閉めます)ボールペン・参加費を持ってきてください。

※前回参加した児童は、申込多数になった場合お断りします。

ここまでの問合せ先

児童センター

(総合福祉センター3階)

☎(441)1781

※小学生未満のお子さんは保護者の方が必ず付き添ってください。

## わくわく子ども広場 参加者募集

健全でたくましい子どもを育くむため、地域のボランティアが指導者となり、子どもたちに安心な居場所を設けます。

スポーツ、遊戯、文化、体験などの活動を通じ、子どもたちの豊かな感性を磨きます。

詳細は、各小学校を通じてお知らせします。

**対象** 小学生

**ところ** 公民館

**活動内容**

- ・ 自主的で自由な活動
- ・ (ドッジボール、バドミントン、オセロ等)
- ・ 体験活動(農作物収穫、伝承遊び等)

**活動月** 6～3月

**活動時間**

・ 木曜日 午後4時～6時

※休館日・長期休業日等を除く

・ 土曜日(月1回)午前9時30分～11時30分

**定員** 50名程度

**参加費** 傷害保険掛金800円

(申込期限後の参加は1000円) ※工作など特別活動に伴う材料費等を徴収する場合があります。

**その他** 原則として児童の送迎は保護者が行ってください。

**申込・問合せ先** 公民館内社会教育課 ☎(443)2671

## 教育委員会子育て支援事業 子育てほっとサロン

**とき** 4月9日(火)午前10時～正午

**ところ** 公民館2階和室

**内容** 読み聞かせ・手遊び・誕生会・おしゃべり

**今月のテーマ** 作って遊ぼう

※申込不要・時間内出入り自由

**問合せ先** 公民館内社会教育課 ☎(443)2671

## 県立名古屋盲学校の 教育相談

見えにくい、見えないうことで困っているお子さんの生活や学習について、お気軽にご相談ください。相談は無料です。

**ところ** 県立名古屋盲学校

**対象** 乳幼児・小学生・中学生・高校生

**申込・問合せ先** 県立名古屋盲学校奥村飯田 ☎(711)0009

## 佐織養護学校 発達が気になる お子さんの相談室

発達が気になるお子さんの育て方や教育に悩んでいませんか。ご両親や療育の仕事に携わり不安や悩みをお持ちの方々、佐織養護学校の職員に相談してみませんか。相談内容等の秘密は厳守します。

**とき** 4月24日(水)から毎週水曜日午後3時30分

※事前に電話で予約してください。日時を決めます。

**ところ** 愛西市佐織公民館

**予約開始** 4月17日(水)  
**予約受付時間** 午前10時～午後5時※土日・祝日を除く  
**予約・問合せ先** 佐織養護学校  
 教育支援部はあと相談係  
 ☎0567(37)2061

**おおはる認定ごとも園**  
**おおはる西保育所**  
**4月から一時保育が**  
**スタートします**

一時保育とは、冠婚葬祭、入院、出産、看護等により一時的に家庭での保育が困難となる場合や保護者のリフレッシュが必要なき、緊急・一時的に保護者に代わってお子さんをお預りするものです。

身近な子育て応援者として、皆さんの力になります。  
**対象児童** 町内在住で認可保育所に在籍していない満1歳以上の未就学児童  
**利用時間等** 月～金曜日(祝日・年末年始・おおはる西保育所の休業日を除く)午前8時30分から午後4時30分までのうち、利用形態に応じた必要な時間  
**日額利用料(給食・間食費を含む)**  
 ・1・2歳児 1500円(午後2

**利用形態**

形態	内容	利用限度	申込期間
非定型的保育	保護者の就労、職業訓練や就学等により、家庭での保育が断続的に困難となる場合に一時的に保育します。	週3日以内 ※期間は最長で6カ月で、継続利用を希望される場合は再申請できます。	保育を必要とする日の2週間前まで
緊急保育	保護者等の傷病、入院、冠婚葬祭、看護等やむを得ない理由により、緊急・一時的に保育します。	1回に連続して14日以内 ※期間は、原則日曜・祝日を含む連続した14日以内です。継続して利用を希望される場合は、1回に限り再申請できます。	保育を必要とする日の前日まで
リフレッシュ保育(私的理由)	育児に伴う保護者の身体的・心理的負担を解消するため、一時的に保育します。	3日以内(月当たり)	

時30分までの6時間以内)、2000円(8時間以内)  
 ・3～5歳児 1000円(午後2時30分までの6時間以内)、1200円(8時間以内)  
 ※直接おおはる西保育所にお支払ってください。

**コミュニティセンター・ふれあいセンター 利用のご案内**

コミュニティ・ふれあいセンターは、皆さんに気軽にご利用いただける施設です。多目的ホール、和室や料理実習室などの部屋がありますので、会議、サークル活動などに施設を有効にご活用ください。

**対象** 町内在住の方 ※営利を目的とした利用はできません。  
**利用施設** 八ツ屋防災コミュニティセンター、砂子東部防災ふれあいセンター、西條防災コミュニティセンター  
**開館時間** 午前9時～午後10時  
**休館日** 毎週火曜日(祝日の場合はその翌日)、年末年始(12月28日～1月4日)  
**利用料** ホームページをご覧ください。役場企画課へお問合せください。  
**申請期間** 利用日の2カ月前から当日まで  
**申請方法** 八ツ屋コミュニティセンター・砂子ふれあいセンターについては、八ツ屋防災コミュニティセンターで午前9時～午後6時(センターの休館日を除く)に、西條コミュニティセンターは役場企画課で午前8時30分～午後5時15分(土日・祝日を除く)に申請してください。  
**問合せ先** 役場 企画課 内線163

※利用料以外にも実費負担が必要な場合もあります。  
**実施施設** おおはる認定ごとも園おおはる西保育所(西條字土井ノ池35-1)  
**利用方法** 利用については、事前におおはる西保育所に空き状況等をご確認のうえ、直接おおはる西保育所で手続きを行ってください。  
 なお、定員等によりご希望に添えない場合もありますので、あらかじめご了承ください。  
 詳細は、お問合せください。  
**問合せ先** おおはる認定ごとも園おおはる西保育所  
 ☎(755)2485