

ごみ収集

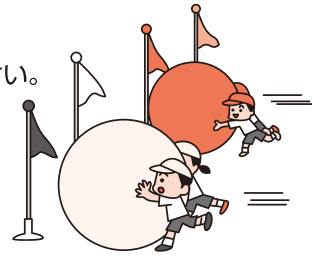


粗大ごみ

- ・回収日は、不燃ごみ・資源と同じ日です。
- ・回収日の1週間前までに産業環境課窓口へ申し込んでください。
- ・1品500円(有料)

プラスチックごみ・不燃ごみ

資源置き場での回収です。



木

不燃ごみ・資源
【下記のとおり】



金

可燃ごみ
【町内全域】



土

ごみ収集休み



1

不燃ごみ・資源 西條※城前田除く

2

BCG

3

外科 奥村整形外科(大治町)
☎(445)5667

休館: 役 健 老 テ

8

9:30 老 書道講座
11:00 総 なかよし広場

不燃ごみ・資源 花常、馬島、堀之内、中島、城前田

9

10

外科 もりや整形外科(あま市)
☎(445)3711

13:30~16:00
公 子育て楽楽フェスティバル
14:00~15:00
総 科学に挑戦

休館: 役 健 老 テ

15

不燃ごみ・資源 三本木、砂子

16

10:00 ス 学校開放抽せん会

17

外科 吉岡外科(あま市)
☎(441)5211

9:00 ス 町民バウンドテニス大会
14:00~15:00
総 敬老の日プレゼント作り

休館: 役 健 老 テ

22

11:00 総 なかよし広場
18:00 ス 町営野球場・中学校ナイター抽せん会

不燃ごみ・資源 八ツ屋、長牧、東條、北間島、鎌須賀

23

外科 小林クリニック(あま市)
☎(444)4500

秋分の日

可燃ごみ 町内全域(特別実施)

休館: 役 健 総 老 テ

24

外科 森整形外科クリニック(あま市)
☎(445)5050

休館: 役 公 西 健 老 テ ス

29

ポリオ

10:30~12:00
総 こどもの育ち何でも相談
13:30~15:30
公 一日手芸教室

不燃ごみ・資源: 収集休み
★お間違いのないようご注意ください。

30

国民健康保険税納期限(4期)
介護保険料納期限(4期)
後期高齢者医療保険料納期限(4期)
宮田用水費(全期)
保育所運営費保護者負担金納期限(9月分)

休館: 役 健 老 テ

1

外科 未定
※10月号でお知らせします。

休館: 役 健 老 テ

※県道=名古屋津島線(バス路線)

各施設

- 役 役場
☎(444)2711
- 公 公民館
☎(443)2671
- 西 西公民館
☎(443)0554
- 健 健康館すこやかおおはる
☎(444)2714
- 総 総合福祉センター希望の家
☎(442)0990
☎(441)1820
- 老 老人福祉センター
☎(443)0553
- テ 在宅老人デイサービスセンター
☎(443)0552
- ス スポーツセンター
☎(443)7077
- 八 八ツ屋防災コミュニティセンター
☎(432)5001
- 砂 砂子東部防災ふれあいセンター
問い合わせは八ツ屋コミセン
- 西 西條防災コミュニティセンター
問い合わせは役場企画課

学校

- 中 大治中学校
☎(444)2026
- 小 大治小学校
☎(444)2044
- 南小 大治南小学校
☎(442)2004
- 西小 大治西小学校
☎(441)6601

事業系ごみと産業廃棄物のことは
創業55年 安心と信頼の
当社へお任せ下さい!!

UNITY

オオブ ユニティ株式会社

稲沢営業所 TEL 0587-36-7701 あま営業所 TEL 052-485-8651



暮らしの中のお困りごと、まるごと解決!

- ・クリーニング・床ワックス・ハチの巣撤去
- ・草刈り、枝切り、剪定・片付けお手伝い
- ・修理、営繕・リフォーム その他

お問い合わせは **0120-92-5439**

大治町三本木村部94-2

Gen ライフサポート ゲン



CALENDAR

日

ごみ収集休み

夜間くすり安心電話

津島海部薬剤師会事務局
☎ 090 (2136) 3858
午後9時～翌朝午前9時
薬、医療用品に関する緊急の相談に応じます。

月

可燃ごみ
【県道北側】

内科・小児科平日夜間・休日診療・歯科休日診療

海部地区急病診療所
津島市莪原町字郷西37
☎ 0567 (25) 5210
[HP]http://www1.ocn.ne.jp/~amaq/

火

可燃ごみ
【県道南側】

●海部東部消防署
☎ (442) 0119
●救急医療情報センター
☎ (263) 1133

水

プラスチックごみ
【町内全域】

31 町県民税納期限(2期)
国民健康保険税納期限(3期)
介護保険料納期限(3期)
後期高齢者医療保険料納期限(3期)
福田悪水費(全期)
小切戸用悪水費(全期)
保育所運営費保護者負担金納期限(8月分)
休館:ス

4

外科 小西整形外科(あま市)
☎ (875)7178

休館: 役 健 総 老 テ

5

休館: 公 西

6

公 図書室臨時閉室(～11日)
14:00～16:00
総 心配ごと相談(442)7793

休館: 八 砂 西コ

7

休館: ス

11

外科 はせ川外科(津島市)
☎ 0567(24)3370

休館: 役 健 総 老 テ

12

休館: 公 西

13

10:00～12:00
公 子育てほっとサロン
13:00～15:00
公 人権・行政相談

休館: 八 砂 西コ

14

10:00 総 シルバー人材センター
新規入会説明会
10:00～14:00
総 ちびはるルーム

休館: ス

18

外科 浅井外科(あま市)
☎ (441)8002

休館: 役 健 総 老 テ

19

外科 わたり整形外科(あま市)
☎ (449)6699

敬老の日
13:00～15:30
ス 敬老会

可燃ごみ 県道北側(特別実施)

休館: 役 公 西 健 総 老 テ

20

14:00～16:00
総 心配ごと相談(442)7793

休館: 公 西 ス 八 砂 西コ

21

13:00～15:00
公 女性・母子相談

休館: ス

25

外科 宮地クリニック(あま市)
☎ (444)1064

休館: 役 健 総 老 テ

26

休館: 公 西

27

休館: 八 砂 西コ

28

10:00 総 シルバー人材センター
新規入会説明会
10:00～14:00
総 ちびはるルーム

休館: ス

外科 休日診療は変更することがありますので、消防署または救急医療情報センターへお尋ねのうえお出掛けください。

もうすぐ衣替え 制服のサイズは大丈夫ですか!!

来春 大治中へご進学予定の方、
ご案内が必要な方は、お名前とお所の登録をお願いいたします。

大治中 大治小 大治西小 大治南小 指定用品取扱店
学生服・セーラー服学生衣料の店

やすひ

大治町堀之内 <052>444-2182
安藤医院東100m角 駐車場アリ

社会福祉法人 大樹会
ケアハウス・ルンビニ大治

◆入居対象者 60才以上(入居金不要)
◆月額利用料 66,350円～最高92,450円の低料金で、かつ質の高い生活をお届けする新時代の老人ホーム
◆特徴 ①介護スタッフが24時間体制で生活を見守る制度あり
②2週間に1回医師が定期往診する制度もあります。

入居希望者はお気軽にお問い合わせ下さい
☎ 052-445-6681

◆所在地: 海部郡大治町大字中島
字大門先141
◆入所定員100名 居室98室