



15～39歳の方対象 健康診査

対象者
15～39歳(昭和46年4月1日以降)平成8年3月31日以前生まれの方

申込開始

11月12日(金)
午前8時30分

※電話受付

11月15日(月)
午前8時30分

日時

12月2日(木)
午前9時～11時30分

場所

保健センター健康館すこやか
おおはる

定員

150名

料金

2000円(健診当日徴収)
※生活保護世帯は無料

その他

歯科健診(無料)も同時開催します。この機会にぜひ受診してください。

健診項目

血液検査18項目(肝機能・脂質・腎機能・貧血・血糖)、医師診察、身体計測、血圧測定、尿検査

※次の方は対象になりません。

プラスチック類 ごみ収集休み

11月3日(水)は、祝日のため、八穂クリーンセンターへ搬入できませんので、収集はお休みします。プラスチック類ごみは出さないでください。

問い合わせ先

役場 産業環境課
内線124・159

スポーツセンター 工事に伴う利用の 制限について

平成23年2月までの間、天井内冷温水管ライニング等空調設備の改修工事を行っています。

工事期間中、一部施設や暖房が使用できなくなります。ご迷惑をおかけしますが、ご理解をお願いします。

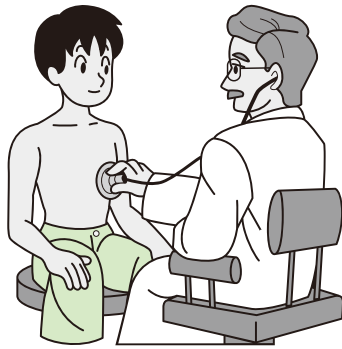
問い合わせ先

スポーツセンター
☎(443)7077

- ① 本町に住民登録のない方
- ② 会社・事業所・学校等で健康診査を受けている方
- ③ 国民健康保険加入者で人間ドッグ受診者(30歳以上が対象)

問い合わせ先

保健センター健康館すこやか
おおはる
☎(444)2714



40歳の歯周病健診

歯の喪失の要因となる歯周病やむし歯を予防する目的で町の指定歯科医院で歯周病健診を実施します。

対象者

本町に住所を有し、歯科治療中でない満40歳に達する方
昭和45年4月2日～昭和46年4月1日生まれの方

内容

歯科健診(口腔粘膜、顎関節、口腔がんなどの診査)、歯周病検査

申込方法

電話または保健センター健康館すこやかおおはるに来所

料金

無料

受診方法

申し込み後、歯周病健診受診票等を持参して、指定歯科医院を受診してください。
※有効期限は平成23年3月31日までです。

問い合わせ先

保健センター健康館すこやか
おおはる
☎(444)2714

高齢者インフルエンザ 予防接種

対象者

本町に住民登録のある65歳以上の方および60歳以上65歳未満で特定疾患の方

接種期限

平成23年3月31日(木)

実施場所

海部地区指定医療機関(大治町・津島市・愛西市・弥富市・あま市・海部郡の指定医療機関)

料金

1000円

(指定医療機関での支払い)
※要介護3以上で、在宅での接種を希望される方は2950円

※生活保護世帯・非課税世帯の方は無料ですので、お問い合わせください。

申込方法

・大治町内の医療機関で接種をご希望の方

事前に医療機関へ予約し、接種料金、本人であることが分かるもの(健康保険証、介護保険被保険者証、身体障害者手帳など)を持参のうえ、接種期間内に接種してください。

・大治町外の海部地区指定医療機関で接種をご希望の方

予診票等をお渡ししますので、保健センター健康館すこやかおおはるまでお越しください。

※法改正により変更が予定されていますので、今後、広報等でお知らせします。

申込・問い合わせ先

保健センター健康館すこやか
おおはる
☎(444)2714

**私立高等学校
授業料補助**

本町では、私立高等学校に通学されるお子さんをお持ちの保護者の方の負担を少しでも軽くするため、授業料の一部を補助する制度を実施しています。

対象要件

- 県内および県外の私立高等学校の全日制課程もしくは定時制課程または専修学校の高等課程に在籍する生徒の保護者で次の要件に該当し、補助を希望される方
- 町内に住所を有する方
- 本年度町民税の所得割課税額が24万4500円を超えない方
- 本年度の授業料の納付を免除されていない方

補助金の額

年額90000円以内

※3月末に金融機関の口座に振り込みます。

申請に必要なもの

- 印鑑
- 預金通帳
- 愛知県私立高等学校授業料軽減制度の適用を受けている方は、「軽減決定通知書」を提示してください。なお、適用を受けていない方は、在学証明書(平成22年10月1日以降に

交付されたもの)および所得証明書を提出してください。

提出期限

平成23年1月31日(月)

注意事項

申請書提出後、次のいずれかに該当する場合は、速やかに学校教育課までお申し出ください。

- 私立高等学校を休学、転学または退学されたとき
 - 住所を異動されたとき
- 申請・問い合わせ先**
役場 学校教育課
内線 187

**11月14日(日)
あいち地震防災の日**

毎年11月の第2日曜日はあいち地震防災の日です。



**11月9日(火)～15日(月)
秋季全国火災予防運動**

統一標語

「消したかな」あなたを守る
合言葉

目的

この運動は火災が発生しやすい気候となる時季を迎えるに当たり、火災予防思想の一層の普及を図り、もって火災の発生を防止し、死傷事故や財産の損失を防ぐことを目的として全国一斉に実施するものです。

サイレン吹鳴

期間中、午後7時に町内一斉にサイレンを3回吹鳴し、火災予防の啓発を行います。

**テレビについての
大切なお知らせ**

2011年(平成23年)7月24日までに今までのテレビ放送(地上アナログ放送)は終了します。それ以降は、アナログテレビをお使いの方は、そのままではテレビ放送(デジタル放送)を見ることができません。

地上デジタル放送を視聴するには、**①**地上デジタル放送対応のテレビに買い換える**②**地上デジタルチューナーを買い

い足す**③**地上デジタル放送対応済みのケーブルテレビで視聴する、各方法があります。**①②**については、UHFアンテナが必要です。

なお、BSアナログ放送も地上アナログ放送と同じ2011年(平成23年)7月24日までに終了します。詳しくは、お問い合わせください。

問い合わせ先

○総務省地デジコールセンター

(地上デジタル放送について)

☎0570(07)0101

(ナビダイヤル)

・IP電話など、ナビダイヤルがつかない場合

☎03(4334)1111

午前9時～午後9時

※土日・祝日は午後6時まで

○BSデジタル放送

お問い合わせセンター

(BSデジタル放送について)

☎0570(01)2011

(ナビダイヤル)

・IP電話など、ナビダイヤルがつかない場合

☎045(345)4080

午前9時～午後9時

※土日・祝日

午前6時～午後6時

○(社)デジタル放送推進協会

☎http://www.dpa.or.jp/



**地域社会から児童虐待
をなくしましょう**

地域住民の皆さんへ※児童委員(主任児童委員)からのお願いです。

子どもたちを児童虐待から守りましょう。

多くの子どもたちが児童虐待によって傷つき、成長、発達が妨げられ、著しい場合は尊厳命さえ奪われています。

虐待は極めて重大な人権侵害です。

あなたの近くに虐待を受けていると思われる子どもはいませんか。

「おかしい」「何か変だ」と気付かれたら、どんな些細なことでも私たちにお知らせください。プライバシーは必ず守ります。

私たち児童委員は市区町村、児童相談所などと協力して、児童虐待の予防や対応を行っています。

子どもたちのSOS(状況や

様子の変化)に気付いてくださ
い。

児童虐待をなくすために、
地域の方々のご協力をお願い
します。

※児童委員は民生委員です。

●子どもたちのこんなサイン
を見つけてください

- ・おどおどしていたり、表情
が乏しい
- ・着衣などが常に汚れている
(遊びによるものではない)
- ・不自然なけがの跡がある
- ・親(家族)を避けようとして
いる

●児童虐待とは：

- ・殴る、蹴るなど傷を負わせ
るばかりでなく、赤ちゃん
を激しく揺さぶるなども身
体的虐待になります。
- ・家に閉じ込める、自動車内
に放置する、食事を与えな
い、ひどく不潔にするなど
は、「ネグレクト」と言われる
虐待です。
- ・言葉による脅し、兄弟間で
の差別的扱い、無視などの
心理的虐待、性的虐待もあ
ります。

児童虐待は、どの家庭でも起
こり得ると考えてください。そ
して、虐待をしている親自身が

やめたいと苦しみながら自分
だけではどうにもならずにい
る場合もあるということをし
て

民生委員・児童委員協議会

問い合わせ先

役場 民生課
内線169

温水プール利用券の
払い戻し手続き

お買い求めいただきました
温水プール利用券(回数券)の
払い戻しを行っています。

お早めに温水プール利用券
(回数券)と印鑑をご持参のう
え、スポーツセンターまでご
来館いただきませすようお願い
します。

問い合わせ先

スポーツセンター
TEL(443)7077

野外焼却(野焼き)は
禁止です

「少しくらいなら大丈夫」と
安易にごみを燃やしていませ
んか。

町には「近所の庭や田畑で
ごみを燃やして煙が迷惑」
といった苦情が多く寄せられ
ます。

適正な焼却炉を使わずに、
木くずや、紙くず、廃プラス

チック、ビニールなどのごみ
をそのまま積み上げて燃やし
たり、穴を掘って燃やしたり
することを「野焼き」と言い、一
部を除いて法律で禁止されて
います。また、ドラム缶やブ
ロックを積み上げただけの炉
や設備の十分でない焼却炉で
の焼却も野焼きと同じことと
見なされ、禁止されています。

これは野焼きが、すすによ
る黒煙やダイオキシンの発
生、煙や悪臭による被害、火
災の危険性など、多くの方の
迷惑となるためです。
多くの方が野焼きによる煙や
悪臭で迷惑しています。野焼き
は絶対にしないでください。

問い合わせ先

役場 産業環境課
内線124・159

有料広告

●広報おおはる
発行
毎月1回

部数
約11600部

掲載期間

1カ月単位

掲載料(月額・税込み)
1枠：10000円
2枠：20000円

裏面(半ページ)
：50000円

裏面(全面)
：100000円

※11・12ページの広告は1枠
サイズです。

申込期限
・1月号 11月12日(金)
・2月号 12月13日(月)
・3月号 平成23年1月7日(金)

※掲載を希望する号の発行日
の6カ月前から50日前

申込方法

所定の申込書に記入のうえ、
原稿案とともに提出

●ホームページバナー

規格
縦60ピクセル×横120ピ
クセル

GIFまたはJPEG
5KB以内

掲載期間

トップページに8枠
平成23年4月から1カ月単
位

※連続掲載できる期間は同一
年度で12カ月まで

掲載料(月額・税込み)

1枠：50000円

※12カ月連続申し込みの場合
は50000円

申込期限
掲載開始希望日の6カ月前
から前月の初日

申込方法

申込書に記入のうえ、原稿
案(デジタルデータ)・業務内容
の分かる書類・納税証明書申
込者が町外の場合)とともに提

出
問い合わせ先
役場企画課
内線126

託児ボランティア

保健センターでは、乳幼児の健康診査や各種教室などで、お子さんのお世話をしていた
だ、託児ボランティアを募
集しています。月に1〜2回
程度、子育て中のお母さんや
子どもたちと触れ合いながら、
託児のお手伝いをしてみませ
んか。

対象者

本町に在住の方で託児ボラ
ンティア研修に参加できる方
※次の日時にご都合の悪い場
合は、ご相談ください。
・託児ボランティア研修
12月6日(月)
午後1時30分〜2時30分

応募期限

11月30日(火)

申込・問い合わせ先

保健センター健康館すこや
かおおはる
☎(444)2714

広報おおはる
「こんにちは！
1歳になりました！」

対象者

本町に在住で、広報発行月に
満1歳の誕生日を迎えるお子
さん

締切

各生まれ月の2カ月前の10日

選考方法

応募多数の場合は抽選

応募方法

応募用紙に記入のうえ、役
場企画課窓口または保健セン
ター健康館すこやかおおはる
の応募箱に投函してください。

問い合わせ先

役場企画課
内線126



介護支援専門員
(臨時雇用職員)

海部東部消防組合介護認定
審査会事務局では、介護保険
の要介護認定を行う際に必要
な認定調査等を行う介護支援
専門員を募集します。

内容

介護認定調査業務

勤務時間

午前9時〜午後4時

資格

介護支援専門員・普通自動
車運転免許を取得している方

募集人員

2名

受付期間

随時受け付けますが、定員
になり次第締め切ります。
※土日・祝日を除く。

受付時間

午前8時30分〜午後5時15分

提出書類

履歴書(写真添付)・資格証明
書および運転免許証の写し
※書類提出後、後日面談のう
え決定します。

提出・問い合わせ先

海部東部消防組合介護認
定審査会事務局 審査庶務課
☎(449)0800
HP <http://www.amatobu-119.jp>

自衛官

募集項目

陸上自衛隊 高等工科学校

資格

平成23年4月1日現在、中
卒(見込み含む)、17歳未満の方

受付期間

11月1日(月)

〜平成23年1月7日(金)

試験日(一次試験)

平成23年1月22日(土)

申込・問い合わせ先

自衛隊愛知地方協力本部
一宮地域事務所
一宮市大江2丁目1-18
ワキタビル2階
☎0586(73)7522



海部地方防災リーダー
養成講座

近年、ゲリラ豪雨と呼ばれ
る大雨による局地的豪雨など、
さまざまな自然災害が全国各
地で発生しています。また、

この地域では東海地震・東南
海地震などの大地震がいつ起
きてもおかしくないとも言わ
れ、実際に地震が起きた場合
には甚大な被害が発生すると
予測されています。

しかし、実際に大きな災害
が起きたとしても、一人ひと
りが防災に関する知識や技術
を身に付け、何らかの対策を
講じていれば、少しでも被害
を小さくできます。

そこで、地域の中で防災の
正しい知識を持ち、地域の防
災活動に協力していただける
方を養成するための講座を開
催します。防災活動やボラン
ティアに興味のある方など、
多くの方のご参加をお待ちし
ています。

対象者

- ① 満18歳以上の方
- ② 津島市、愛西市、弥富市、
あま市、海部郡に在住・在
勤・在学の方
- ③ 講座受講後も防災活動に意
欲の持てる方

定員

40名程度
※応募多数の場合は抽選

1日目：12月12日(日)	時 間	2日目：12月19日(日)	時 間
開講式・オリエンテーション ～防災とコミュニティ～ 講師：名古屋大学大学院教授 田中 重好氏	午前9時30分～正午	オリエンテーション 災害が起こったときに —あなたが支援できること— 講師：日本赤十字社 愛知県支部	午前9時30分～正午
災害図上演習(DIG) 講師：あいち防災リーダー会 海部ブロック	午後1時～4時30分	自主防災組織活性化演習 講師：あいち防災リーダー会 海部ブロック 閉講式	午後1時～4時30分

講座日程等

※講座の合間に休憩を挟みます。
※ DIG(ディグ)は、参加者がグループになり地図上で防災対策を検討する訓練です。

●音に反応しない
●名前を呼んでも振り向かない
●このようなお子さんの子育てで悩んでみえる保護者の方は、一日でも早く、県立一宮聾学校の乳幼児教育相談をご利用ください。

聞こえの心配な乳幼児の保護者の方へ



受講料
無料

申込期限
11月24日(水)

場 所
愛西市佐屋公民館 3階

申込・問い合わせ先
役場 総務課
内線151

※受講決定者の発表は、「決定通知書」の発送をもって代えさせていただきます。

えによることばの遅れに対する教育は、早ければ早いほど効果が上がります。少しでもお子さんの聞こえやことばに不安を抱かれたら、ためらわずにご連絡ください。

●**教育相談**
●悩みや子育てへのアドバイス

●聞こえに関する簡単な検査

●**乳幼児教室**
●**進路相談**
●**難聴のお子さんの進路相談**を受け付けています。

対象者
聞こえや聞こえによることばに障害のあるお子さんと保護者

内 容
個別支援を毎週1回、2歳児は週1回の集団指導も行っています。

料 金
無料

問い合わせ先
県立一宮聾学校幼稚部 (教育相談)
☎0586(45)6000
☎0586(43)4462

津島調停協会による
無料調停相談

津島調停協会では、交通事故・金銭・土地建物などの問題でお困りの方に無料調停相談を実施します。

相談は無料で秘密は守られます。予約は不要ですので、お気軽にご相談ください。

日 時
11月22日(月)
午前10時～午後3時

受付時間
午前10時～11時30分
午後1時～2時30分

場 所
津島市文化会館

相談担当者
津島簡易裁判所 民事調停委員

相談内容
交通事故による損害賠償、金銭の貸し借り、土地や建物に関するトラブルや民事上の紛争など

※離婚、相続等の親族間の問題は取り扱いませんので、名古屋家庭裁判所の相談をご利用ください。

問い合わせ先
津島簡易裁判所
☎0567(26)2746

一日公庫

日本政策金融公庫から担当者を引き、直接融資についてのご相談を受け、融資の可否判断を速やかにしていただきます。ぜひこの機会をご利用ください。

日 時
11月26日(金)
午前10時～午後3時

場 所
商工会会議室

申込期限
11月19日(金)

●**普通貸付**
目的 運転資金・設備資金
融資額 4800万円以内
返済期間 5年以内
10年以内

※右記以外にも各種融資制度があります。詳細は商工会へお尋ねください。

その他
●お待たせしないよう都合の良い時間を調整します。
●お持ちいただく資料は、申し込み後連絡します。
●日本政策金融公庫は、事業を営む皆さんのための政策金融機関です。
●利息は固定金利です。長期のご返済ですから、無理なくご返済いただけます。
●新しく事業を始められる方

の開業資金の相談も受け付けています。
 ・事業資金の融資のほか、教育資金のご案内(国の教育ローン)もお取り扱いしています。

問い合わせ先

商工会
 ☎(442)4511
 日本政策金融公庫
 名古屋支店 国民生活事業
 ☎(561)6302



青少年健全育成大会
 ～育てよう 大治築く
 若い芽を～

家庭・地域・学校が連携をし青少年の健全育成と非行の防止を目的として開催します。

日時
 11月21日(日)
 午後2時～4時

場所
 公民館3階 講堂・体育室

内容
 ① 青少年意見発表(小中学生)
 ② 青少年の問題行動に関する

講話
 ③ 中学校吹奏楽部の演奏
 ④ 西小学校音楽部の演奏
 ⑤ 町民への青少年健全育成の呼びかけ

問い合わせ先

公民館内 社会教育課
 ☎(443)2671



スポーツ少年団大会結果

第62回バレーボール大会

開催日
 9月12日(日)

場所
 スポーツセンター

結果
 優勝

大治南バレーボールスポーツ少年団女子

広域 イベント情報

名称	開催日時	場所	料金	問い合わせ先	電話番号
みんなであそぼう～(遊)わくわくワーク～	10月16日(土)～11月3日(水) 午前10時30分～午後3時	多目的ホール	無料	海南こどもの国	0567(52)1515
秋まつり～開園25周年記念～	11月6日(土)・7日(日) 午前10時30分～午後3時	園内	無料 (一部有料)	海南こどもの国	0567(52)1515
ゲートゴルフをしよう	11月13日(土) 午前10時30分～午後3時	多目的広場	無料	海南こどもの国	0567(52)1515
野鳥を知ろう	11月14日(日) 午前10時30分～午後3時	多目的ホール および園内	無料	海南こどもの国	0567(52)1515
みんなであそぼう～ムシ～	11月20日(土)・21日(日) 午前10時30分～午後3時	多目的ホール	無料	海南こどもの国	0567(52)1515
どんぐり工作をしよう	11月23日(火) 午前10時30分～午後3時	多目的ホール	無料	海南こどもの国	0567(52)1515
楽器をつくろう	11月28日(日) 午前10時30分～午後3時	多目的ホール	無料	海南こどもの国	0567(52)1515
七宝焼体験教室特別企画「クリスマスの飾り」	11月14日(日)・16日(火)・18日(木) ・19日(金)・20日(土) のいずれか1日 午前9時30分～11時30分	体験工房	1,500円	あま市七宝焼 アートヴィレッジ	052(443)7588
七宝職人さん大集合	11月23日(火) 午前10時～午後4時	実演コーナー	無料	あま市七宝焼 アートヴィレッジ	052(443)7588
第28回七宝新作展	11月20日(土)～23日(火) 午前9時～午後5時	企画展示室	無料	あま市七宝焼 アートヴィレッジ	052(443)7588
伝統文化映画会「うつわに託すー大西勲の髹漆」	11月6日(土)・7日(日) 午前11時・午後2時	交流工房	無料	あま市七宝焼 アートヴィレッジ	052(443)7588

※開催時間、休館日、事業の詳細な内容は、問い合わせ先でお尋ねください。