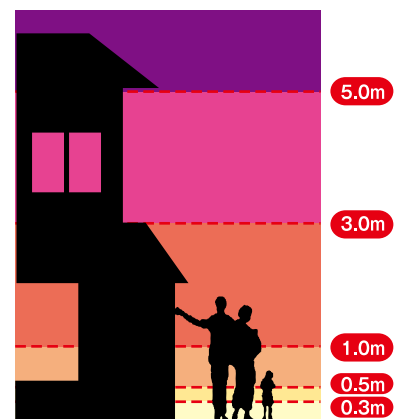
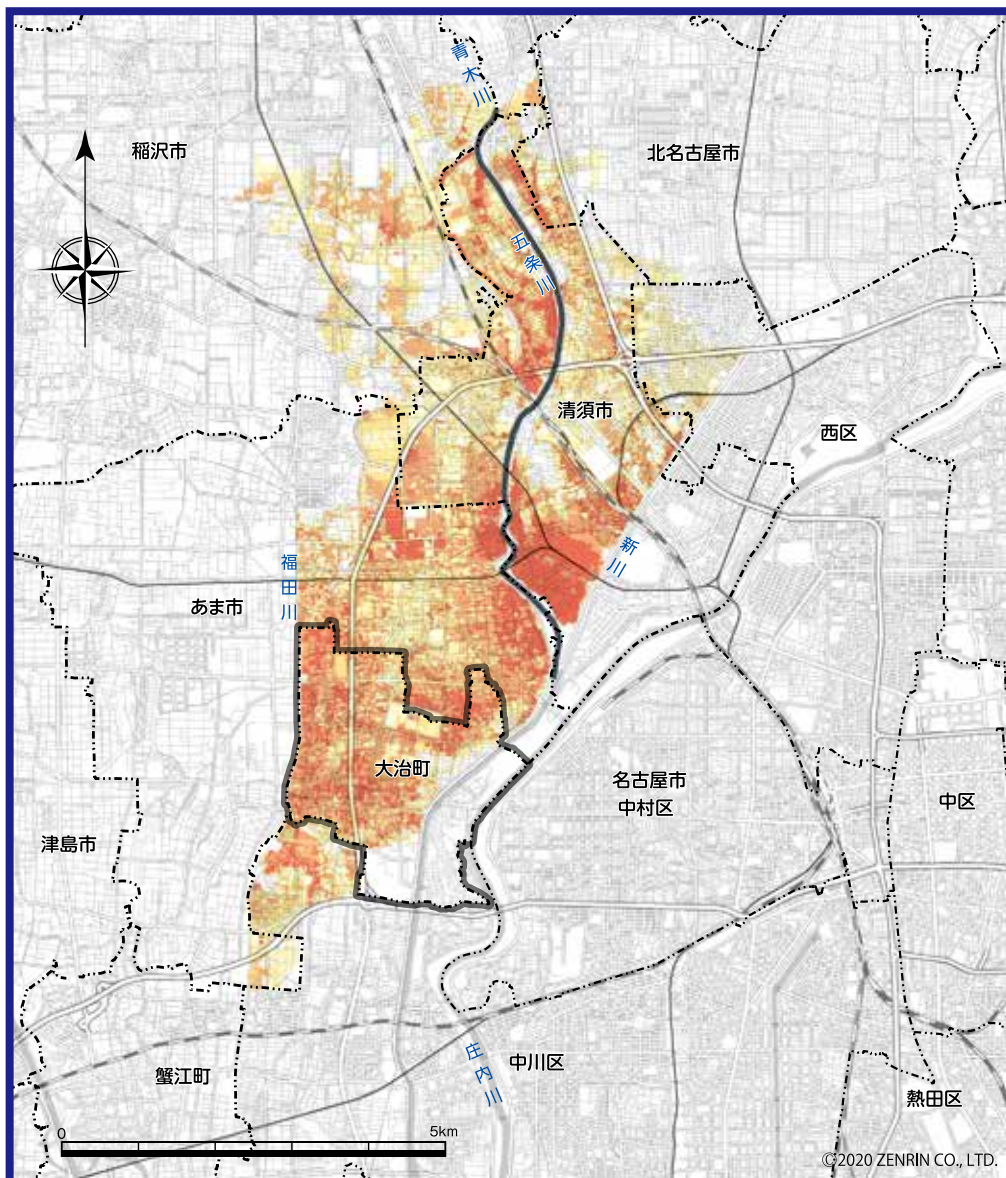


## 計画規模

- (1) この図は、庄内川水系新川の支川五条川の水位周知区間について、水防法の規定に基づき計画降雨により浸水が想定される区域、浸水した場合に想定される水深を表示した図面です。
- (2) この洪水浸水想定区域図は、指定時点の五条川の河道及び内水排水施設等の整備状況を勘案して、洪水防御に関する計画の基本となる年超過確率 1/100（毎年、1 年間にその規模を超える洪水が発生する確率が 1/100（1.0%）の降雨に伴う洪水により、五条川が氾濫した場合の浸水の状況をシミュレーションにより予測したものです。
- (3) なお、このシミュレーションの実施にあたっては、支川の（決壊による）氾濫、シミュレーションの前提となる降雨を超える規模の降雨による氾濫、高潮及び内水による氾濫等を考慮していませんので、この洪水浸水想定区域に指定されていない区域においても浸水が発生する場合や、想定される水深が実際の浸水深と異なる場合があります。
- (4) 指定の前提となる降雨 新川流域の 24 時間総雨量 329 mm
- (5) 作成主体 愛知県海部建設事務所（0567-24-2111）
- (6) 指定年月日 平成 30 年 3 月 23 日
- (7) その他計算条件等  
この図は、五条川の水位周知区間で破堤した場合の洪水浸水想定区域図等を図示しています。  
この図は、五条川の新川合流点から青木川合流点において、一定の条件で破堤させたときの氾濫解析計算結果を基に作成したものです。

## （広域図）



## 凡例

浸水した場合に想定される水深

- 5.0～10.0m 未満の区域
- 3.0～5.0m 未満の区域
- 1.0～3.0m 未満の区域
- 0.5～1.0m 未満の区域
- 0.3～0.5m 未満の区域
- 0.3m 未満の区域

( 拡大図 )

● 指定避難所

