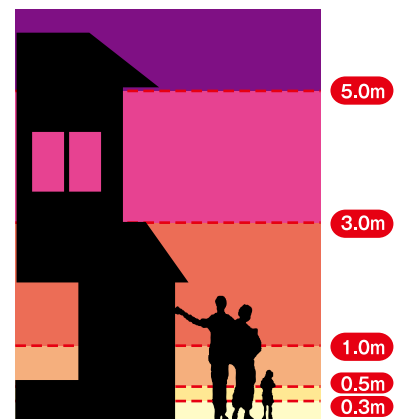
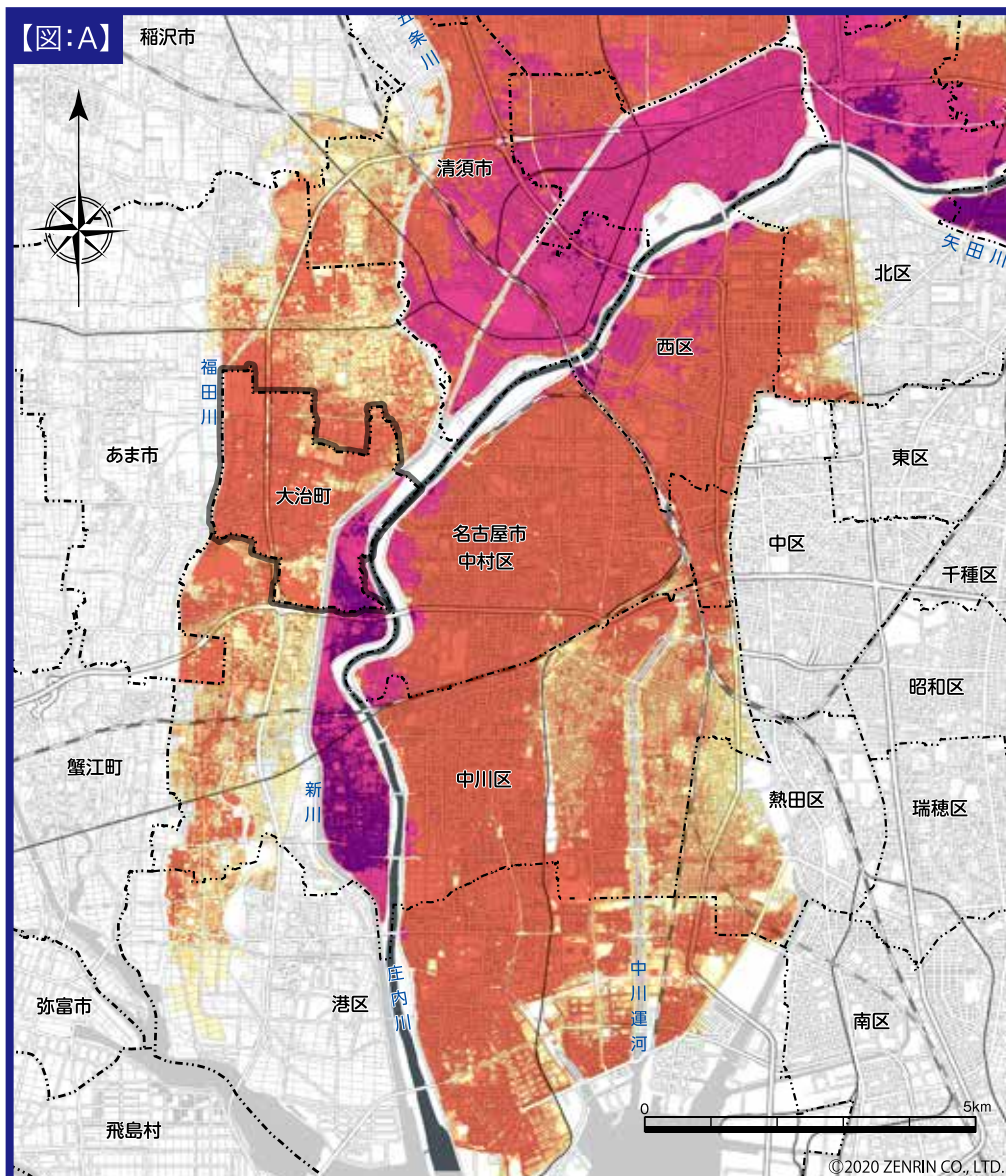


想定最大規模

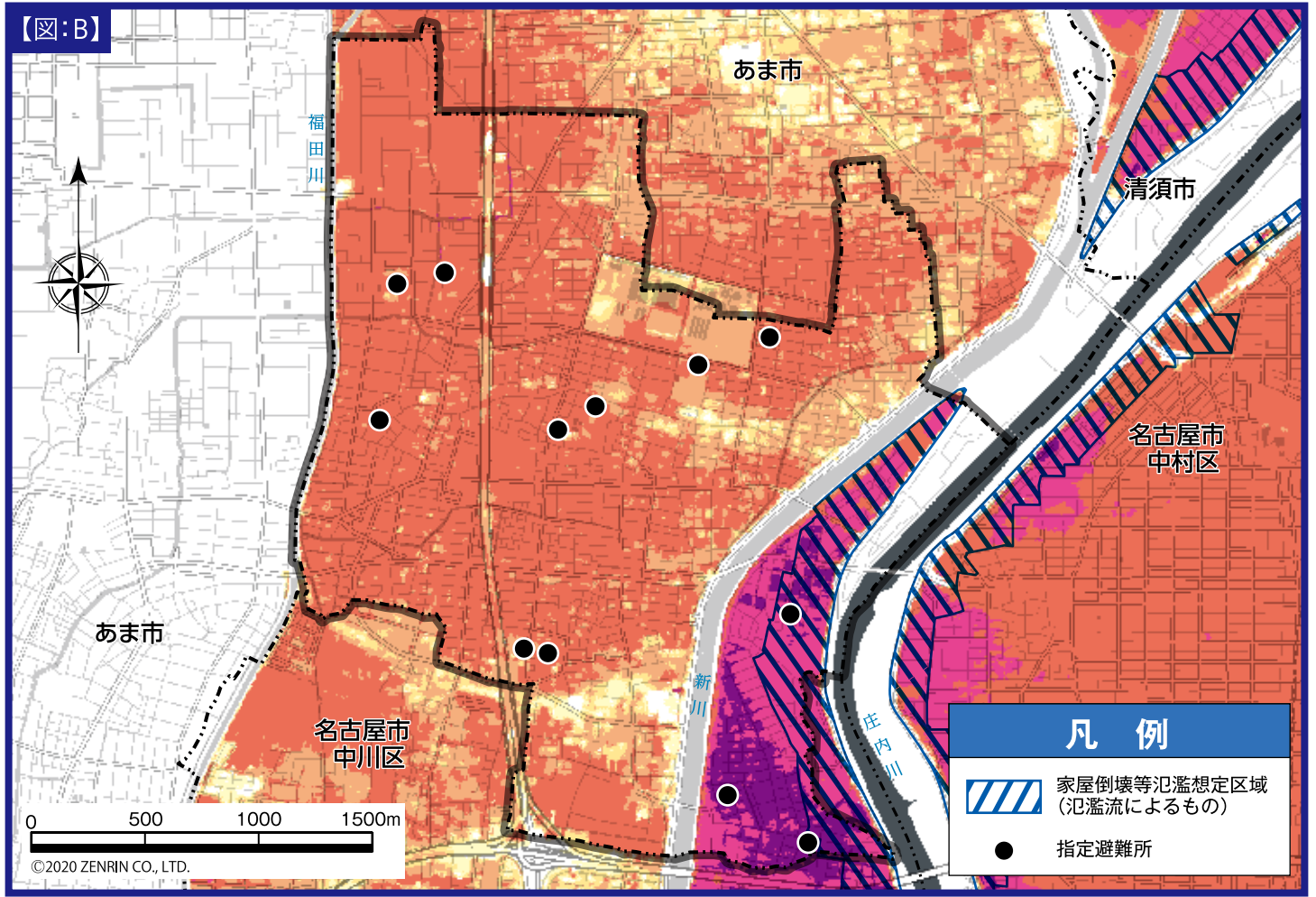
- (1) これらの図は、庄内川水系庄内川の洪水予報区間について、【図:A】水防法の規定により指定された想定し得る最大規模の降雨による洪水浸水想定区域、浸水した場合に想定される水深、【図:B】家屋倒壊等をもたらすような氾濫の発生が想定される区域（家屋倒壊等氾濫想定区域）、【図:C】水防法の規定に基づき浸水継続時間を表示した図面です。
- (2) これらの図は、指定時点・公表時点の庄内川の河道及び洪水調節施設の整備状況を勘案して、想定し得る最大規模の降雨に伴う洪水により庄内川が氾濫した場合の浸水の状況・氾濫流の状況をシミュレーションにより予測したものです。
- (3) なお、このシミュレーションの実施にあたっては、支川の（決壊による）氾濫、シミュレーションの前提となる降雨を超える規模の降雨による氾濫、高潮及び内水による氾濫等を考慮していませんので、この洪水浸水想定区域等に指定されていない区域においても浸水、家屋の倒壊、流出等が発生する場合や、想定される水深が実際の浸水深と異なる場合、浸水継続時間が異なる場合があります。
- (4) また、家屋倒壊等氾濫想定区域は、一定の仮定を与えて算定しており、(3)の条件に加え、倒壊等する家屋は直接基礎の標準的な木造家屋を想定していること、堤防の宅地側には家屋がない更地の状態で氾濫計算をしていること等の理由から、この区域の境界は厳密ではなく、あくまで目安であることに留意して下さい。
- (5) 算定の前提となる降雨 庄内川流域（愛知県区間）の24時間総雨量 578mm
庄内川流域（岐阜県区間）の24時間総雨量 637mm
- (6) 作成主体 国土交通省中部地方整備局 庄内川河川事務所（052-914-6711）
- (7) 指定年月日 平成28年12月15日
- (8) その他計算条件等
【図:A】および【図:C】は、庄内川の洪水予報区間で破堤した場合の洪水浸水想定区域図等を図示しています。
【図:A】および【図:C】は、庄内川の河口から約3kmより上流において、一定の条件で破堤させたときの氾濫解析計算結果を基に作成したものです。

(広域図)



凡 例	
浸水した場合に想定される水深	
	10.0~20.0m 未満の区域
	5.0~10.0m 未満の区域
	3.0~5.0m 未満の区域
	1.0~3.0m 未満の区域
	0.5~1.0m 未満の区域
	0.3~0.5m 未満の区域
	0.3m 未満の区域

(拡大図) 家屋倒壊等氾濫想定区域 (氾濫流)



浸水継続時間

