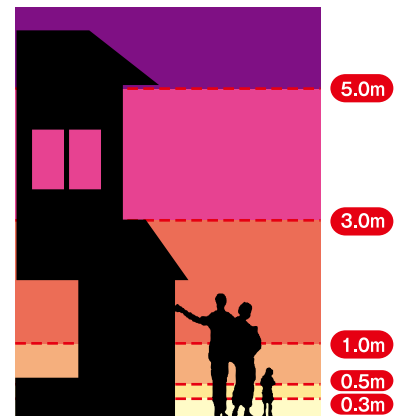
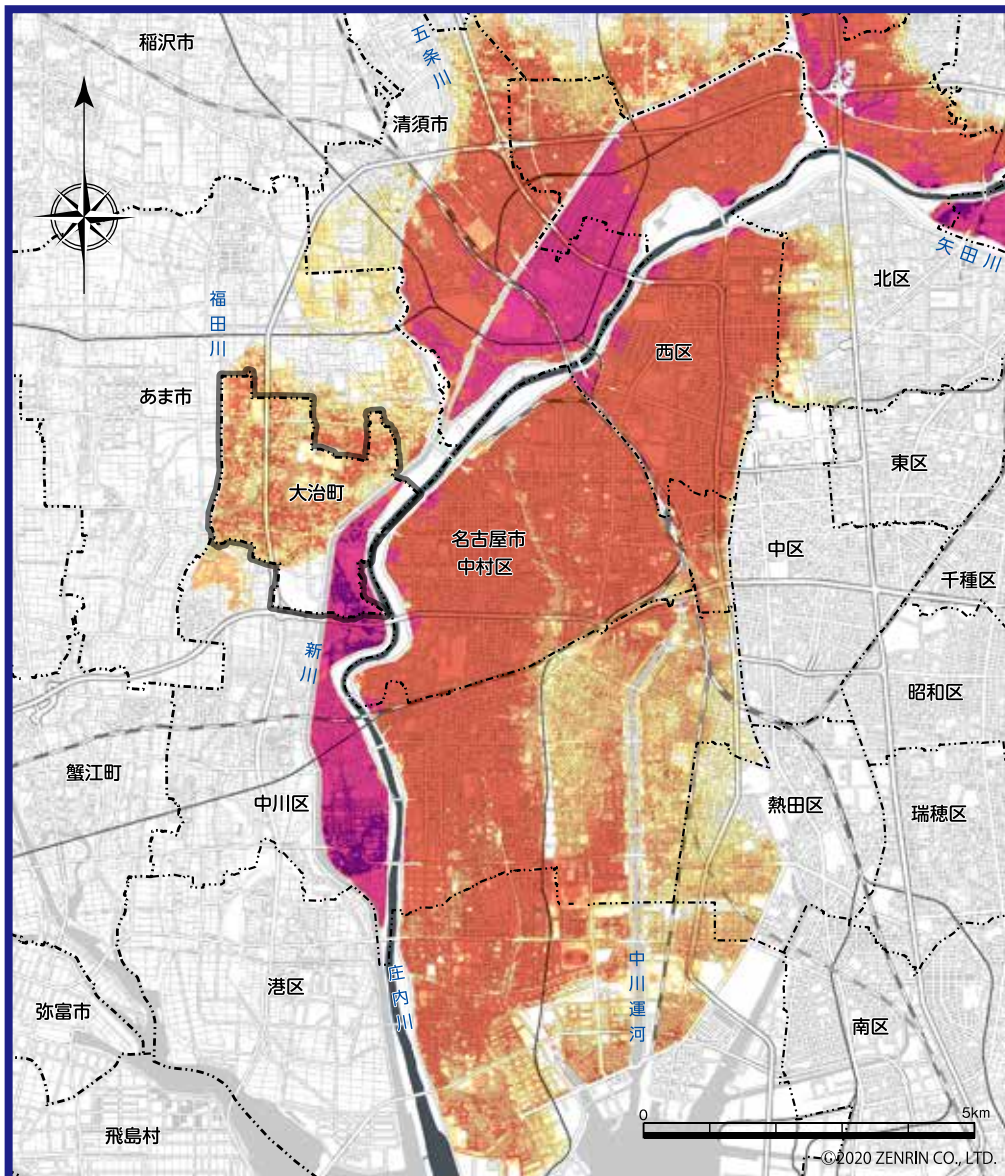


計画規模

- (1) この図は、庄内川水系庄内川の洪水予報区間について、水防法の規定に基づき計画降雨により浸水が想定される区域、浸水した場合に想定される水深を表示した図面です。
- (2) この洪水浸水想定区域図は、指定時点の庄内川の河道及び洪水調節施設の整備状況を勘案して、洪水防御に関する計画の基本となる年超過確率 1/200（毎年、1 年間にその規模を超える洪水が発生する確率が 1/200（0.5%）の降雨（愛知県区間）ならびに年超過確率 1/100（毎年、1 年間にその規模を超える洪水が発生する確率が 1/100（1.0%）の降雨（岐阜県区間）に伴う洪水により庄内川が氾濫した場合の浸水の状況をシミュレーションにより予測したものです。
- (3) なお、このシミュレーションの実施にあたっては、支川の（決壊による）氾濫、シミュレーションの前提となる降雨を超える規模の降雨による氾濫、高潮及び内水による氾濫等を考慮していませんので、この浸水が想定される区域以外の区域においても浸水が発生する場合や、想定される水深が実際の浸水深と異なる場合があります。
- (4) 算出の前提となる降雨 庄内川流域（愛知県区間）の 24 時間総雨量 376mm
庄内川流域（岐阜県区間）の 24 時間総雨量 305mm
- (5) 作成主体 国土交通省中部地方整備局 庄内川河川事務所（052-914-6711）
- (6) 指定年月日 平成 28 年 12 月 15 日
- (7) その他計算条件等
この図は、庄内川の洪水予報区間で破堤した場合の洪水浸水想定区域図等を図示しています。
この図は、庄内川の河口から約 3km より上流において、一定の条件で破堤させたときの氾濫解析計算結果を基に作成したものです。

（広域図）



凡例

浸水した場合に想定される水深

- 5.0～10.0m 未満の区域
- 3.0～5.0m 未満の区域
- 1.0～3.0m 未満の区域
- 0.5～1.0m 未満の区域
- 0.3～0.5m 未満の区域
- 0.3m 未満の区域

(拡大図)

● 指定避難所

