

子どもの相談窓口ご案内

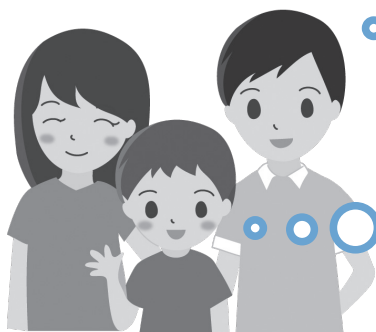
不安なこと、一緒に考えませんか
相談してみよう!!

子どもが泣くと
すごくイライラ
しちゃう

子どもとの
かかわり方が
わからない

うちの子、
ことばが遅いのでは
ないかしら

学校に
行きたくないよ



一人で悩まずに、まずは相談から始めませんか
お電話でも面接でも相談をお受けします。気軽に来てください。

相談窓口	相談内容
保健センター ☎(444)2714 平日 午前8時30分～午後5時15分	妊娠、出産、子育て、歯みがき、予防接種、発達に関すること
子育て支援課 ☎(444)2711 内線188 平日 午前8時30分～午後5時15分	子育て、虐待相談、ヤングケアラーに関すること どこに相談していいかわからないときも気軽 にご連絡ください
子ども応援本部 ☎080(4338)3969 平日 午前9時30分～正午 午後1時～3時	就学、小学校、中学校に関すること 学校生活で困っていることなど
民生課 ☎(444)2711 内線232 平日 午前8時30分～午後5時15分	障がいに関すること 障がい者手帳(身体・療育・精神)のこと 障がい福祉サービス等利用のこと
子育て支援センター ☎(441)1781 月～土 午前9時30分～午後6時	子育て、発達に関すること、相談先の紹介 お子さんを遊ばせながら、気軽に相談できます

※祝日・年末年始を除く