

# 町職員の給与等を公表します

## ◎人件費の状況(平成22年度普通会計決算)

区分	住民基本台帳人口 (年度末)	歳出額 (A)	実質収支	人件費 (B)	人件費率 (B/A)	21年度の人件費率
22年度	29,623人	6,995,408千円	299,471千円	1,029,694千円	14.7%	14.4%

※人件費には、特別職に支給される給料、報酬等を含みます。

## ◎職員給与費の状況(一般会計予算)

区分	職員数(A)	給与費				1人当たり給与費 (B/A)
		給料	職員手当	期末勤勉手当	計(B)	
23年度	133人	479,169千円	108,903千円	173,367千円	761,439千円	5,725千円

※給与費は、当初予算の計上額であり、職員手当には退職手当は含まれていません。

## ◎職員(一般行政職)の平均給料月額、平均年齢および平均経験年数の状況(平成23年4月1日現在)

区分	平均給料月額	平均年齢	平均経験年数
大学卒	291,827円	40.0歳	17.3年
高校卒	343,544円	48.5歳	30.0年

※一般行政職とは、税務職、保健師、単純労務職を除いた職員です。

## ◎職員の初任給の状況(平成23年4月1日現在)

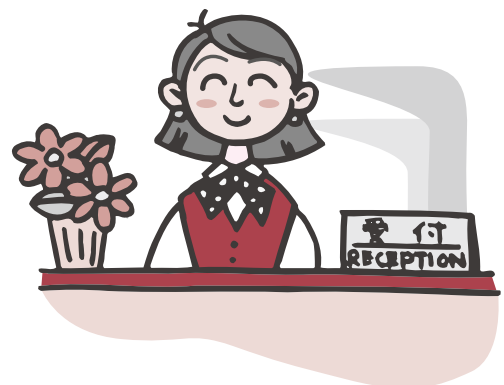
区分	大治町			国	
	初任給	2年後の給料	初任給	2年後の給料	
一般行政職	大学卒	172,200円	184,200円	172,200円	184,200円
	高校卒	140,100円	148,500円	140,100円	148,500円

## ◎一般行政職の級別職員数の状況(平成23年4月1日現在)

級	1級	2級	3級	4級	5級	6級	計
標準的な職務内容	主事 技師		係長 主査	課長補佐 所長補佐	課長 所長	会計管理者 部長	
職員数(人)	9	36	23	15	15	5	103
構成比(%)	8.7	35.0	22.3	14.6	14.6	4.9	100

## ◎特別職の報酬等の状況(平成23年4月1日現在)

区分	報酬等の月額	期末手当
町長	742,500円	(23年度支給割合) 6月期 1.40月分 12月期 1.55月分 計 2.95月分
副町長	634,500円	
教育長	553,500円	
議長	364,500円	
副議長	283,500円	
議員	265,500円	



## ●職員手当の状況(平成23年4月1日現在)

区分	大治町			国		
		期末手当	勤勉手当		期末手当	勤勉手当
期末手当 勤勉手当	6月期	1.225月分	0.675月分	6月期	1.225月分	0.675月分
	12月期	1.375月分	0.675月分	12月期	1.375月分	0.675月分
	計	2.6月分	1.35月分	計	2.6月分	1.35月分
	職制上の段階、職務の級等による加算措置 有			職制上の段階、職務の級等による加算措置 有		
退職手当	(支給率)	自己都合	勸奨・定年	(支給率)	自己都合	勸奨・定年
	勤続20年	23.5月分	30.55月分	勤続20年	23.5月分	30.55月分
	勤続25年	33.5月分	41.34月分	勤続25年	33.5月分	41.34月分
	勤続35年	47.5月分	59.28月分	勤続35年	47.5月分	59.28月分
	最高限度額	59.28月分	59.28月分	最高限度額	59.28月分	59.28月分
	定年前早期退職 特例措置	—	1年につき2%加算	定年前早期退職 特例措置	—	1年につき2%加算
	1人当たり 平均支給額	13,584千円		1人当たり 平均支給額	—	—

※退職手当の1人当たりの平均支給額は、平成22年度に退職した全職種に係る職員に支給された平均額です。

区分	内容	国の制度との異同
地域手当	支給率…………… 3% 支給対象職員数……………138人 国の制度(支給率)…………… 3%	
扶養手当	配偶者 13,000円 配偶者以外の扶養親族 6,500円 配偶者のない職員の場合は扶養親族のうち1人 11,000円 満16歳の年度初めから満22歳の年度末までの子の加算 5,000円	同
住居手当	借家・借間(月額12,000円を超える家賃を支払っている場合) 家賃の額に応じて月額最高27,000円	同
通勤手当	公共交通機関……………全額支給額 55,000円 交通用具使用 2～5km 2,000円 20～25km 11,300円 40～45km 20,900円 5～10km 4,100円 25～30km 13,700円 45～50km 21,800円 10～15km 6,500円 30～35km 16,100円 50～55km 22,700円 15～20km 8,900円 35～40km 18,500円 55～60km 23,600円 60km以上 24,500円	同

## ●定員の状況

部門別職員数の状況と主な増減理由(各年4月1日現在)

部門	区分	職員数		対前年 増減数	主な増減理由
		22年	23年		
一般行政	議会	3	3	0	
	総務	29	29	0	
	税務	16	18	2	欠員補充および愛知県西尾張地方税滞納整理機構への職員派遣による増員
	民生	21	21	0	
	衛生	14	13	△1	衛生課と経済課を統合し、産業環境課を創設したことによる職員減
	労働	1	1	0	
	農林水産	2	2	0	
	商工	2	1	△1	商工会への職員派遣終了による減員
	土木	10	10	0	
小計	98	98	0		
特別行政	教育	29	26	△3	一部の小学校の給食事業を民間委託
	小計	29	26	△3	
普通会計		127	124	△3	
公営企業等	下水道	5	5	0	
	その他	8	9	1	愛知県後期高齢者医療広域連合への職員派遣に伴う増員
	小計	13	14	1	
合計		140	138	△2	

## ●第4次大治町定員適正化計画

計画期間	平成22年4月1日～平成27年4月1日
数値目標	第3次大治町定員適正化計画の終了値(140人)と同程度の職員数を維持することを目標とする。

## ●年齢別職員構成の状況(平成23年4月1日現在)

区分	職員数
20歳未満	0人
20～23歳	6人
24～27歳	7人
28～31歳	5人
32～35歳	16人
36～39歳	15人
40～43歳	26人
44～47歳	18人
48～51歳	21人
52～55歳	14人
56～59歳	9人
60歳以上	1人
計	138人