

# 8

2011  
AUGUST

## お知らせ

# CALENDAR

日

ごみ収集休み

月

可燃ごみ  
【県道北側】

火

可燃ごみ  
【県道南側】

水

プラスチックごみ  
【町内全域】

<p><b>31</b> 外科 はせ川外科(津島市) ☎0567(24)3370</p> <p>9:00 ス 海部軟式野球大会 (町営野球場)</p> <p>休館: 役 健 総 老 テ</p>	<p><b>1</b> BCG</p> <p>固定資産税納期限(2期) 国民健康保険税納期限(2期) 介護保険料納期限(2期) 後期高齢者医療保険料納期限(2期) 保育所運営費保護者負担金納期限(7月分)</p> <p>休館: 公 西</p>	<p><b>2</b></p> <p>14:00~16:00 総 心配ごと相談(442)7793</p> <p>休館: 八 砂 西コ</p>	<p><b>3</b></p> <p>休館: ス</p>
<p><b>7</b> 外科 宮地クリニック(あま市) ☎(444)1064</p> <p>休館: 役 健 総 老 テ</p>	<p><b>8</b></p> <p>休館: 公 西</p>	<p><b>9</b></p> <p>10:00~12:00 公 子育てほっとサロン 13:00~15:00 公 人権・行政相談</p> <p>休館: 八 砂 西コ</p>	<p><b>10</b></p> <p>10:00 総 シルバー人材センター 新規入会説明会 13:30~15:00 公 読み聞かせと紙芝居</p> <p>休館: ス</p>
<p><b>14</b> 外科 奥村整形外科(大治町) ☎(445)5667</p> <p>休館: 役 健 総 老 テ</p>	<p><b>15</b></p> <p>休館: 公 西</p>	<p><b>16</b></p> <p>10:00 ス 学校開放抽せん会 14:00~16:00 総 心配ごと相談(442)7793</p> <p>休館: 八 砂 西コ</p>	<p><b>17</b></p> <p>13:00~15:00 公 女性・母子相談</p> <p>休館: ス</p>
<p><b>21</b> 外科 もりや整形外科(あま市) ☎(445)3711</p> <p>8:00 西小 総合防災訓練 9:00 ス 愛知県スポーツ少年大会 西尾張支部大会 (バレーボール)</p> <p>休館: 役 健 総 老 テ</p>	<p><b>22</b></p> <p>休館: 公 西</p>	<p><b>23</b></p> <p>14:00~16:00 総 無料法律相談(要予約)</p> <p>休館: 八 砂 西コ</p>	<p><b>24</b></p> <p>10:00 総 シルバー人材センター 新規入会説明会</p> <p>休館: ス</p>
<p><b>28</b> 外科 森整形外科クリニック(あま市) ☎(445)5050</p> <p>休館: 役 健 総 老 テ</p>	<p><b>29</b></p> <p>休館: 公 西</p>	<p><b>30</b></p> <p>休館: 八 砂 西コ</p>	<p><b>31</b> 町県民税納期限(2期) 国民健康保険税納期限(3期) 介護保険料納期限(3期) 後期高齢者医療保険料納期限(3期) 福田悪水費(全期) 小切戸用悪水費(全期) 保育所運営費保護者負担金納期限(8月分)</p> <p>休館: ス</p>

外科 休日診療は変更することがありますので、消防署または救急医療情報センターへお尋ねのうえお出掛けください。

**暮らしの中のお困りごと、まるごと解決!**

エアコン工事・雨漏り修理・地震対策・草刈り  
網戸修理・蜂の巣撤去  
防犯対策・リフォーム その他

お問い合わせは **0120-92-5439**


大治町三本木村部94-2

**Gen** ライフサポート **ゲン**

**事業系ごみと産業廃棄物のことは  
創業55年 安心と信頼の  
当社へお任せ下さい!!**

**UNITY**  
オオブ ユニティ株式会社

稲沢営業所 TEL 0587-36-7701 あま営業所 TEL 052-485-8651



## ごみ収集

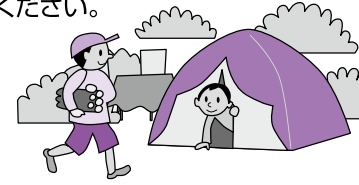


### 粗大ごみ

- ・回収日は、不燃ごみ・資源と同じ日です。
- ・回収日の1週間前までに産業環境課窓口へ申し込んでください。
- ・1品500円(有料)

### プラスチックごみ・不燃ごみ

資源置き場での回収です。



## 木

不燃ごみ・資源  
【下記のとおり】

## 金

可燃ごみ  
【町内全域】

## 土

ごみ収集休み

4

14:00~15:00

総 夏休み  
フラダンスを楽しもう

5

6

10:00~11:00

外科 浅井外科(あま市)  
☎(441)8002

公 第一日体験教室

休館: 役 健 老 テ

## 各施設

- 役 役場  
☎(444)2711
- 公 公民館  
☎(443)2671
- 西 西公民館  
☎(443)0554
- 健 健康館すこやかおおはる  
☎(444)2714
- 総 総合福祉センター希望の家  
☎(442)0990  
☎(441)1820
- 老 老人福祉センター  
☎(443)0553
- デ 在宅老人デイサービスセンター  
☎(443)0552
- ス スポーツセンター  
☎(443)7077
- 八 八ツ屋防災コミュニティセンター  
☎(432)5001
- 砂 砂子東部防災ふれあいセンター  
問い合わせは八ツ屋コミセン
- 西コ 西條防災コミュニティセンター  
問い合わせは役場企画課

11

9:30 老 書道講座  
14:00~16:00

役 無料税務相談(要予約)

12

13

外科 小林クリニック(あま市)  
☎(444)4500

休館: 役 健 老 テ

18

不燃ごみ・資源 三本木、砂子

19

20

外科 わたり整形外科(あま市)  
☎(449)6699  
14:00~15:00  
総 カンカン帽アクセサリー  
を作る  
18:00 ス 町営野球場・中学校  
ナイター抽せん会

休館: 役 健 老 テ

25

10:30~12:00

総 こどもの育ち何でも相談

26

27

外科 吉岡外科(あま市)  
☎(441)5211

休館: 役 健 老 テ

不燃ごみ・資源 八ツ屋、長牧、東條、  
北間島、鎌須賀

### 内科・小児科平日夜間・休日診療・歯科休日診療

#### 海部地区急病診療所

津島市莪原町字郷西37

☎0567(25)5210

HP) <http://www1.ocn.ne.jp/~amaq/>

#### 海部東部消防署

☎(442)0119

#### 救急医療情報センター

☎(263)1133

### 夜間くすり安心電話

#### 津島海部薬剤師会事務局

☎090(2136)3858

午後9時~翌朝午前9時

薬、医療用品等に関する緊急の  
相談に応じます。

※県道=名古屋津島線(バス路線)

## 学 校

- 中 大治中学校  
☎(444)2026
- 小 大治小学校  
☎(444)2044
- 南小 大治南小学校  
☎(442)2004
- 西小 大治西小学校  
☎(441)6601

### 社会福祉法人 大樹会 ケアハウス・ルンビニ大治

- ◆ 入居対象者 60才以上(入居金不要)
- ◆ 月額利用料 66,350円~最高92,450円の低料金で、かつ質の高い生活をお届けする新時代の老人ホーム
- ◆ 特 徴 ①介護スタッフが24時間体制で生活を見守る制度あり  
②2週間に1回医師が定期往診する制度もあります。

入居希望者はお気軽にお問い合わせ下さい  
☎052-445-6681

◆ 所在地: 海部郡大治町大字中島

字大門先141

◆ 入所定員100名 居室98室



## ふなはし歯科

TEL 052-443-4182

大治西小学校 南 100m

ヨイハニ  
木曜日も診察します  
休診 日曜・祝日