

6

2011
JUNE

お知らせ

CALENDAR

日

ゴミ収集休み

月

可燃ごみ
【県道北側】

火

可燃ごみ
【県道南側】

水

プラスチックごみ
【町内全域】

内科・小児科平日夜間・休日診療・歯科休日診療

海部地区急病診療所

津島市莪原町字郷西37

☎ 0567 (25) 5210

HP <http://www1.ocn.ne.jp/~amaq/>

●海部東部消防署

☎ (442) 0119

●救急医療情報センター

☎ (263) 1133

夜間くすり安心電話

津島海部薬剤師会事務局

☎ 090 (2136) 3858

午後9時～翌朝午前9時

薬、医療用品等に関する緊急の相談に応じます。

1

休館: ス

5

外科 小西整形外科(あま市)
☎ (875) 7178

9:00 ス 第20回町民ギネス大会

休館: 役 健 総 老 テ

6

休館: 公 西

7

13:00~15:00

公 特設人権相談所

14:00~16:00

総 心配ごと相談所

休館: 八 砂 西コ

8

10:00 総 シルバー人材センター
新規入会説明会

10:00~14:00

総 ちびはるルーム

14:00~16:00

役 無料税務相談(要予約)

休館: ス

12

外科 宮地クリニック(あま市)
☎ (444) 1064

休館: 役 健 総 老 テ

13

ポリオ

休館: 公 西

14

10:00 公 子育てほっとサロン

13:00~15:00

公 人権・行政相談

休館: 八 砂 西コ

15

13:00~15:00

公 女性・母子相談

休館: ス

19

外科 もりや整形外科(津島市)
☎ 0567 (24) 3370

9:00 ス 町民バレーボール大会

休館: 役 健 総 老 テ

20

18:00 ス 町営野球場・
中学校ナイター抽せん会

休館: 公 西

21

ポリオ

14:00~16:00

総 心配ごと相談所

休館: 八 砂 西コ

22

10:00 総 シルバー人材センター
新規入会説明会

10:00~14:00

総 ちびはるルーム

休館: ス

26

外科 奥村整形外科(大治町)
☎ (445) 5667

休館: 役 健 総 老 テ

27

休館: 公 西

28

ポリオ

9:30~13:00

健 おとこのヘルシー料理
教室

14:00~16:00

総 無料法律相談(要予約)

休館: 八 砂 西コ

29

休館: ス

外科 休日診療は変更することがありますので、消防署または救急医療情報センターへお尋ねのうえお出掛けください。



いよいよ衣替え 夏服のご用意は!!

スクール水着も用意しています。

大治中 大治小 大治西小 大治南小 指定用品取扱店



学生服・セーラー服学生衣料の店

やすい

大治町堀之内<052>444-2182
安藤医院東100m角 駐車場アリ

暮らしの中のお困りごと、まるごと解決!

エアコン工事・雨漏り修理・地震対策・草刈り

網戸修理・蜂の巣撤去

防犯対策・リフォーム その他

お問い合わせは 0120-92-5439



大治町三本木村部94-2

Gen ライフサポートゲン

ごみ収集

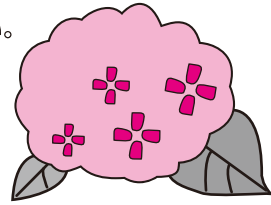


粗大ごみ

- ・回収日は、不燃ごみ・資源と同じ日です。
- ・回収日の1週間前までに産業環境課窓口へ申し込んでください。
- ・1品500円(有料)

プラスチックごみ・不燃ごみ

資源置き場での回収です。



木	金	土
不燃ごみ・資源 【下記のとおり】	可燃ごみ 【町内全域】	ごみ収集休み
2 10:00~14:00 総 ちびはるルーム BCG 不燃ごみ・資源 西條※城前田除く	3	4 外科 浅井外科(あま市) ☎(441)8002 休館: 役 健 老 デ
9 9:30 老 書道講座 11:00 総 なかよし広場 不燃ごみ・資源 花常、馬島、堀之内、中島、城前田	10	11 外科 はせ川外科(津島市) ☎0567(24)3370 13:30 公 婦人会主催サマーライブ in大治 19:00 ス 町民バレーボール大会 代表者会 休館: 役 健 老 デ
16 10:00 ス 学校開放抽せん会 不燃ごみ・資源 三本木、砂子	17 10:00~13:00 八 出張はるっこルーム	18 外科 吉岡外科(あま市) ☎(441)5211 14:00~15:00 総 父の日のプレゼントを作ろう 休館: 役 健 老 デ
23 11:00 総 なかよし広場 不燃ごみ・資源 八ツ屋、長牧、東條、北間島、鎌須賀	24	25 外科 わたり整形外科(あま市) ☎(449)6699 16:00~17:00 総 ほたる観賞会 休館: 役 健 老 デ
30 10:30~12:00 総 こどもの育ち何でも相談 町民税納期限(全・1期) 保育所運営費保護者負担金納期限(6月分) 不燃ごみ・資源: 収集休み ★お間違いのないようご注意ください。	1 BCG	2 外科 はせ川外科(津島市) ☎0567(24)3370 休館: 役 健 老 デ

※県道=名古屋津島線(バス路線)

各施設

- 役 役場 ☎(444)2711
- 公 公民館 ☎(443)2671
- 西 西公民館 ☎(443)0554
- 健 健康館すこやかおおはる ☎(444)2714
- 総 総合福祉センター希望の家 ☎(442)0990 ☎(441)1820
- 老 老人福祉センター ☎(443)0553
- デ 在宅老人デイサービスセンター ☎(443)0552
- ス スポーツセンター ☎(443)7077
- 八 八ツ屋防災コミュニティセンター ☎(432)5001
- 砂 砂子東部防災ふれあいセンター
問い合わせは八ツ屋コミセン
- 西 西條防災コミュニティセンター
問い合わせは役場企画課

学校

- 中 大治中学校 ☎(444)2026
- 小 大治小学校 ☎(444)2044
- 南小 大治南小学校 ☎(442)2004
- 西小 大治西小学校 ☎(441)6601

ふなはし歯科

TEL 052-443-4182

大治西小学校 南 100m

ヨイハニ
木曜日も診察します
休診 日曜・祝日

社会福祉法人 大樹会

ケアハウス・ルンビニ大治

- ◆入居対象者 60才以上(入居金不要)
- ◆月額利用料 66,350円~最高92,450円の低料金で、かつ質の高い生活をお届けする新時代の老人ホーム
- ◆特徴 ①介護スタッフが24時間体制で生活を見守る制度あり
②2週間に1回医師が定期往診する制度もあります。

入居希望者はお気軽にお問い合わせ下さい
☎052-445-6681

◆所在地: 海部郡大治町大字中島 字大門先141

◆入所定員100名 居室97室

