



ご利用ください

あま市民病院 巡回バス

運行日

月～金曜日 ※祝日を除く

利用方法

地名と時刻は通過目安です。バス停等はありません。所定時間5分ほど前にお待ちいただき、病院巡回バスが来たら手を上げてください。バスが停車します。

時刻表

★七宝・大治コース

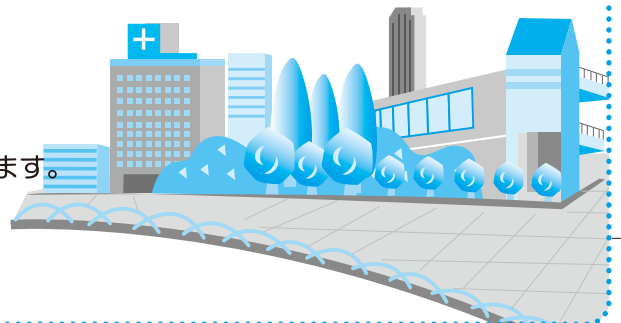
- 9:08 病院発
- 9:31 消防署南分署南側(進行方向東向き)
- 9:33 新大治橋西信号機北側(進行方向北向き)
- 9:36 JA海部東大治支店北側(進行方向西向き)
- 9:38 大治町公民館西側(進行方向北向き)
- 9:42 大治西小学校東側(進行方向北向き)
- 9:45 西條苅屋橋信号機北側(進行方向北向き)
- 9:50 病院着

★日赤コース

- 9:35 病院発
- 9:44 大治町スポーツセンター西側(進行方向南向き)
- 9:47 大治橋北西側(進行方向東向き)
- 9:50 大正橋西バス停(進行方向東向き)
- 10:27 病院着

※帰り便は、11:20 と13:00 に病院を出発します。

路線については、降車される方の状況次第で変更されます。



問い合わせ先

あま市民病院 ☎(444)0050

今月の記念日

7月25日は「親子の日」

「親と子」の関係を見つめながら、家族や地域、社会の平和を願うきっかけづくりにしていこうと、長年親子の写真を撮り続けている写真家ブルース・オズボーン氏の呼びかけで生まれた日。5月の第2日曜日が「母の日」、6月の第3日曜日が「父の日」であることから、7月の第4日曜日を「親子の日」としています。

これまで2000組を超える「親子」に出会ってきたというオズボーン氏。親子の日普及推進委員会ホームページの中で、こう語っています。

「それぞれの親子のユニークさに触れるにつれて、『親子』という切っても切れない縁、最も基本的な関係そのものに興味が移っていききました。この間に、私自身も二人の娘の親になり、やがてその娘達は親元を離れてアメリカで生活するようになりました。長いようで短いような親子で過ごした時間。その間に私はたくさん親子と出会うて感動をいただき、あなたがい思い出を積み重ねることが出来ました」「今、私達に求められていること、それは親子というベアシックで誰でも平等に与えられた関係を再確認すること。それは存在することへの自信を取り戻すことでもあり、人類として地球環境を大切にするという思いへとつながることでもあります」

親子の日普及推進委員会では、「親子の日」に合わせてさまざまなイベントを開催。「写真コンテスト」ではテーマを設けて(今年は「スマイル」)一般から「親子」の写真を、「エッセイコンテスト」では、変わらない親子関係、自分が親になつて初めて気づいた両親の気持ちなど親子間のさまざまなエピソードを綴ったエッセイを、それぞれ募集。ホットなニュースを提供した親子を投票によって選出する「親子大賞」では、2009年は、俳優の三國連太郎・佐藤浩市親子が選ばれています。